

แบบฟอร์มรายงานสำหรับกิจกรรมบำรุงสวนป่าเดิม



รายงานสรุปผลการปฏิบัติงาน ประจำปี 2555
กิจกรรม/โครงการบำรุงรักษาสวนป่าเดิม

โดย

ชื่อหน่วยงาน. โครงการปลูกป่าสถานีเพาะชำกระบี่
ท้องที่ตำบลกุแหระ อำเภอทุ่งใหญ่ จังหวัดนครศรีธรรมราช

ส่วนปลูกป่าภาครัฐ สำนักส่งเสริมการปลูกป่า
กรมป่าไม้

แบบฟอร์มภาพรวมกิจกรรม/โครงการ

รายงานสรุปผลการปฏิบัติงาน ประจำปีงบประมาณ พ.ศ. 2555

กิจกรรมบำรุงรักษาสวนป่าเดิม

ชื่อหน่วยงาน โครงการปลูกป่าสถานีเพาะชำกล้าไม้กระบี่

ประวัติและความเป็นมาของโครงการ

โครงการปลูกป่าสถานีเพาะชำกล้าไม้กระบี่ ตั้งอยู่ในเขตป่าสงวนแห่งชาติป่าไสค้าย ต.กุแหวะ อ.ทุ่งใหญ่ จ.นครศรีธรรมราช ปลูกป่าในปี พ.ศ. 2546 เนื้อที่ 200 ไร่

แผนการปฏิบัติงานและงบประมาณ ประจำปี พ.ศ.2555

1. ชื่อหน่วยงาน โครงการปลูกป่าสถานีเพาะชำกล้าไม้กระบี่

หน่วยงานรับผิดชอบ ส่วนปลูกป่าภาครัฐ สำนักส่งเสริมการปลูกป่า กรมป่าไม้

2. แผนการปฏิบัติงาน แผนงานอนุรักษ์และจัดการทรัพยากรธรรมชาติ ผลผลิตที่ 1 พื้นที่ป่า ได้รับการบริหารจัดการ เนื้อที่ 50 ไร่

3. งบประมาณ 24,000.-บาท

4. หน่วยเบิกจ่าย กรมป่าไม้

5. การส่งรายงาน สรุปผลการปฏิบัติงาน ประจำปีงบประมาณ พ.ศ. 2555 กิจกรรมบำรุงรักษา สวนป่าเดิม

แบบฟอร์มสำหรับการบำรุงรักษาสวนป่าเดิม

รายงานสรุปผลการปฏิบัติงาน ประจำปีงบประมาณ พ.ศ.2555

กิจกรรมบำรุงรักษาสวนป่าเดิม

ท้องที่ตำบลกุแหระ อำเภอทุ่งใหญ่ จังหวัดนครศรีธรรมราช

หน่วยงานรับผิดชอบ ส่วนปลูกป่าภาครัฐ สำนักส่งเสริมการปลูกป่า กรมป่าไม้

1. การบำรุงรักษาสวนเดิม

- 1.1 บำรุงรักษาสวนเดิม อายุ 2-6 ปี (ปลูกปี-..... ถึง-.....) จำนวน -.....ไร่
- 1.2 บำรุงรักษาสวนเดิม อายุ 7-10 ปี (ปลูกปี2546 ถึง-.....) จำนวน 50 ไร่
- 1.3 บำรุงรักษาสวนเดิม การสาธิตและวิจัย (ปลูกปี-..... ถึง-.....) จำนวน -.....ไร่
- 1.4 บำรุงรักษาสวนป่าหวาย อายุ 2-6 ปี (ปลูกปี-..... ถึง-.....) จำนวน -.....ไร่
- 1.5 บำรุงป่าไม้ใช้สอย (ปลูกปี-..... ถึง-.....) จำนวน -.....ไร่
- 1.6 บำรุงป่าเสริมตามธรรมชาติ (ปลูกปี-..... ถึง-.....) จำนวน -.....ไร่
- 1.7 บำรุงสวนผลิตเมล็ดพันธุ์ไม้ อายุ 2-6 ปี (ปลูกปี ถึง.....) จำนวน -.....ไร่
- 1.8 ทำแนวกันไฟ.....-.....กม.

2. ผลการดำเนินงาน

2.1 ได้ดำเนินการ..... ดังต่อไปนี้

| แปลงปลูก ที่ | ปลูกเมื่อ ปี พ.ศ. | ที่ตั้ง | ชนิดพันธุ์ไม้ ที่ปลูกซ่อม | จำนวน (ต้น) | เนื้อที่ปลูก (ไร่) | ระยะปลูก (ม.xม.) | % รอดตายของ แปลงปลูกแต่ละปี |
|-----------------|----------------------|---|------------------------------|----------------|-----------------------|---------------------|--------------------------------|
| 1 | 2546 | ต.กุแหระ อ.ทุ่งใหญ่ จ.นครศรีธรรมราช | - | - | 50 | 2x4 | 95 |

2.1.1 กิจกรรมที่ปฏิบัติในการบำรุงรักษาสวนเดิม

| | | | | | | |
|--------------|------|-----------|---------|--------------------------------|---|-----|
| สวนป่าแปลงปี | 2546 | ตายวัชพืช | 1 ครั้ง | ซ่อมทางตรวจการหรือแนวป้องกันไฟ | - | กม. |
| สวนป่าแปลงปี | - | ตายวัชพืช | - ครั้ง | ซ่อมทางตรวจการหรือแนวป้องกันไฟ | - | กม. |
| สวนป่าแปลงปี | - | ตายวัชพืช | - ครั้ง | ซ่อมทางตรวจการหรือแนวป้องกันไฟ | - | กม. |
| สวนป่าแปลงปี | - | ตายวัชพืช | - ครั้ง | ซ่อมทางตรวจการหรือแนวป้องกันไฟ | - | กม. |
| สวนป่าแปลงปี | - | ตายวัชพืช | - ครั้ง | ซ่อมทางตรวจการหรือแนวป้องกันไฟ | - | กม. |

2.1.2 การเตรียมกล้าไม้เพื่อปลูกซ่อม

ได้เตรียมกล้าไม้เพื่อทำการปลูกซ่อมในการบำรุงสวนเดิม จำนวน - ชนิด คือ

| | | | |
|-----------|-------|---|------|
| 2.1.2.1 - | จำนวน | - | กล้า |
| 2.1.2.2 - | จำนวน | - | กล้า |
| 2.1.2.3 - | จำนวน | - | กล้า |

2.2 กิจกรรมแนวกันไฟ ระยะทาง - กม.

| | | | | |
|-------|--|---------|---|-----|
| 2.2.1 | ทำแนวกันไฟแปลงปลูกป่า 2-6 ปี | ระยะทาง | - | กม. |
| 2.2.2 | ทำแนวกันไฟรอบแปลงปลูกป่า 7-10 ปี | ระยะทาง | - | กม. |
| 2.2.3 | ทำแนวกันไฟแปลงสวนเดิมเพื่อการสาธิตและวิจัย | ระยะทาง | - | กม. |
| 2.2.4 | ทำแนวกันไฟรอบแปลงสวนป่าห้วย อายุ 2-6 ปี | ระยะทาง | - | กม. |
| 2.2.5 | ทำแนวกันไฟรอบแปลงปลูกป่าไม้ใช้สอย | ระยะทาง | - | กม. |
| 2.2.6 | ทำแนวกันไฟรอบแปลงปลูกป่าเสริมตามธรรมชาติ | ระยะทาง | - | กม. |
| 2.2.7 | ทำแนวกันไฟรอบแปลงสวนผลิตเมล็ดพันธุ์ไม้ อายุ 2-6 ปี | ระยะทาง | - | กม. |

3. งบประมาณและค่าใช้จ่ายประจำปีงบประมาณ 2555

3.1 ได้รับงบประมาณและใช้จ่ายจริง ดังนี้

| งบรายจ่าย | งบประมาณที่ได้รับ | ค่าใช้จ่ายจริง |
|--------------------------------|-------------------|----------------|
| 1. งบบุคลากร (ค่าจ้างชั่วคราว) | - | - |
| 2. งบดำเนินงาน | - | - |
| 2.1 ค่าตอบแทนใช้สอยและวัสดุ | - | - |
| 2.2 ค่าสาธารณูปโภค | - | - |
| 3. งบลงทุน | 24,000 | 24,000 |
| 3.1 ค่าครุภัณฑ์ | - | - |
| 3.2 ค่าที่ดิน สิ่งก่อสร้าง | 24,000 | 24,000 |
| 4. งบรายจ่ายอื่นๆ | - | - |
| รวม | 24,000 | 24,000 |

3.2 การใช้จ่ายงบประมาณสำหรับดำเนินการตามนโยบาย มีรายละเอียดดังนี้

| | | | | |
|-------|--|----------|--------|-----|
| 3.2.1 | ได้ใช้จ่ายงบประมาณสำหรับดำเนินการตามข้อ 1.1 | เป็นเงิน | - | บาท |
| 3.2.2 | ได้ใช้จ่ายงบประมาณสำหรับดำเนินการตามข้อ 1.2 | เป็นเงิน | 24,000 | บาท |
| 3.2.3 | ได้ใช้จ่ายงบประมาณสำหรับดำเนินการตามข้อ 1.3 | เป็นเงิน | - | บาท |
| 3.2.4 | ได้ใช้จ่ายงบประมาณสำหรับดำเนินการตามข้อ 1.4 | เป็นเงิน | - | บาท |
| 3.2.5 | ได้ใช้จ่ายงบประมาณสำหรับดำเนินการตามข้อ 1.5 | เป็นเงิน | - | บาท |
| 3.2.6 | ได้ใช้จ่ายงบประมาณสำหรับดำเนินการตามข้อ 1.6 | เป็นเงิน | - | บาท |
| 3.2.7 | ได้ใช้จ่ายงบประมาณสำหรับดำเนินการตามข้อ 1.7 | เป็นเงิน | - | บาท |
| 3.2.8 | ได้ใช้จ่ายงบประมาณสำหรับดำเนินการตามข้อ 1.8 | เป็นเงิน | - | บาท |
| 3.2.9 | กิจกรรมอำนวยการ (รวมค่าครุภัณฑ์และสิ่งก่อสร้าง เช่น บ้านพัก ฯลฯ) | เป็นเงิน | - | บาท |

(ลงชื่อ)



(นายกฤตธัช อนันต์ชมณี)

ตำแหน่ง นักวิชาการป่าไม้ชำนาญการ

ทำหน้าที่หัวหน้าโครงการปลูกป่าสถานีเพาะชำกล้าไม้กระบี่

4. ความเห็นเจ้าหน้าที่ผู้ควบคุม

4.1

เห็นชอบ

(ลงชื่อ)



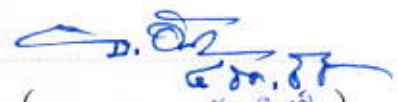
(นายธีระวัฒน์ เดชคงแก้ว)

ตำแหน่ง

เจ้าพนักงานป่าไม้อาวุโส
ผู้อำนวยการส่วนส่งเสริมการปลูกป่า

4.2

(ลงชื่อ)



(นายธรรมบุญ ยัตร์พินท์)

ตำแหน่ง

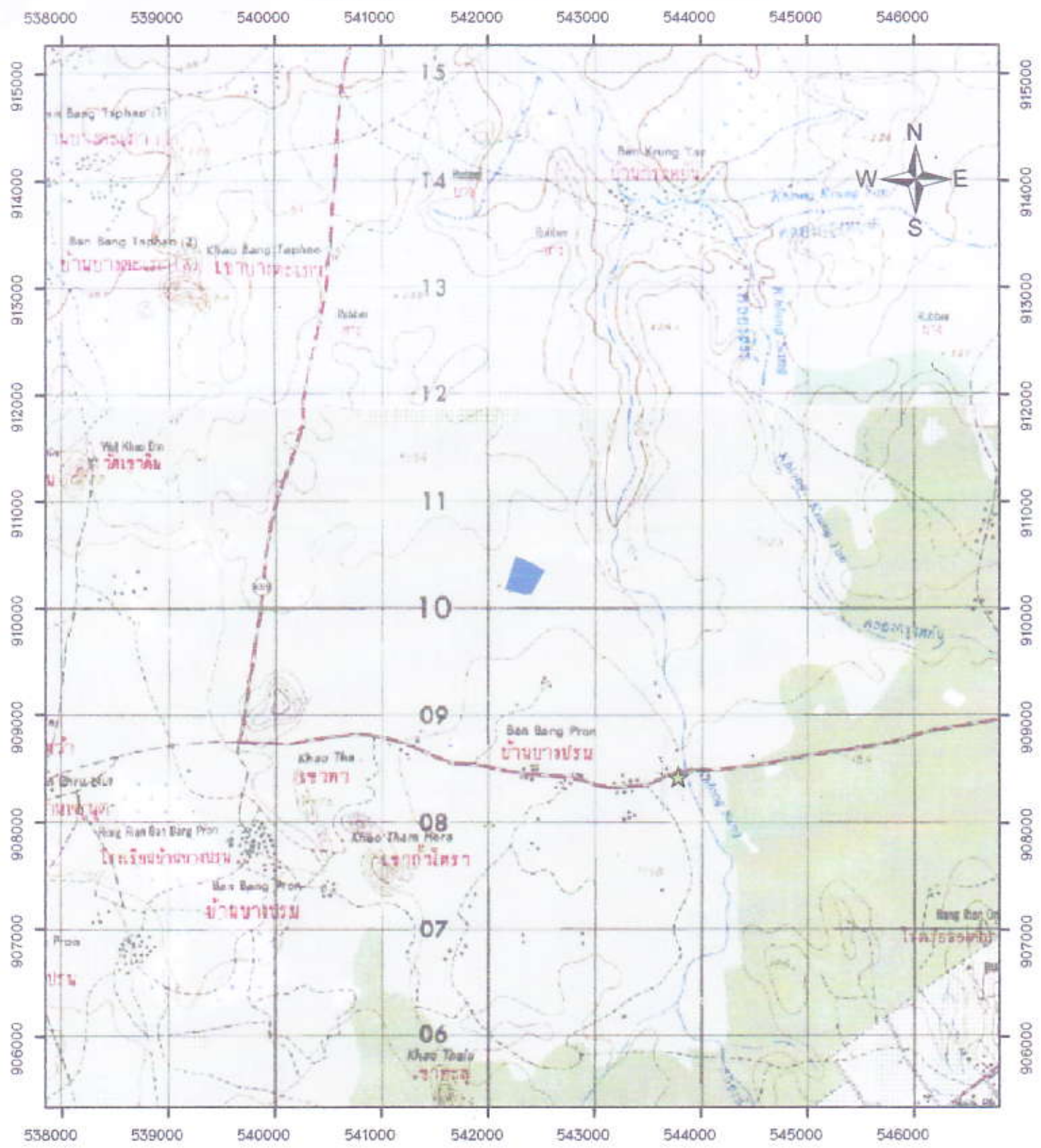
ผู้อำนวยการสำนักจัดการทรัพยากรป่าไม้ที่ ๑๒ (นครศรีธรรมราช)

ภาพถ่ายแสดงผลการปฏิบัติงาน ประจำปีงบประมาณ พ.ศ.2555
กิจกรรม บำรุงรักษาสวนป่าเดิม
ห้องที่ตำบลกุแหระ อำเภอทุ่งใหญ่ จังหวัดนครศรีธรรมราช



โครงการปลูกป่าสถานีเพาะชำกล้าไม้กระบี่ แปลงปลูก ปี พ.ศ.๒๕๕๖
 ท้องที่ ตำบลกุแหระ อำเภอทุ่งใหญ่ จังหวัดนครศรีธรรมราช ระบุว่าที่ 482511
 เนื้อที่ ๕๐ ไร่

มาตราส่วน 1 : 50,000



สัญลักษณ์แผนที่

 ขอบเขตโครงการปลูกป่าสถานีเพาะชำกล้าไม้กระบี่ แปลงปลูก ปี พ.ศ.๒๕๕๖

 ที่ตั้งสำนักงาน


 (นายกฤษณ์ อ่อนขจรณี)
 นักวิชาการป่าไม้ชำนาญการ

รายละเอียด พิกัดแปลงปลูกป่า โครงการปลูกป่าสถานีเพาะชำกล้าไม้กระบี่

แปลงปลูก ปี พ.ศ. ๒๕๕๖ เนื้อที่ ๕๐ ไร่

ท้องที่ ตำบลกุแหร อำเภอบึงใหญ่ จังหวัดนครศรีธรรมราช

| แปลงปลูกป่าปี | หมวดที่ | ค่าพิกัดแปลง | | เนื้อที่ (ไร่) | หมายเหตุ |
|---------------|---------|--------------|--------|----------------|----------|
| | | X | Y | | |
| 2546 | 1 | 542259 | 910489 | 50 | |
| | 2 | 542325 | 910466 | | |
| | 3 | 542416 | 910427 | | |
| | 4 | 542536 | 910357 | | |
| | 5 | 542409 | 910133 | | |
| | 6 | 542335 | 910128 | | |
| | 7 | 542284 | 910151 | | |
| | 8 | 542229 | 910160 | | |
| | 9 | 542165 | 910178 | | |


(นายกฤษชัย อนันต์ขมณี)
นักวิชาการป่าไม้ชำนาญการ