

แบบฟอร์มรายงานสำหรับกิจกรรมบำรุงสวนป่าเดิม



รายงานสรุปผลการปฏิบัติงาน ประจำปี 2555  
กิจกรรม/โครงการบำรุงรักษาสวนป่าเดิม

โดย

ชื่อหน่วยงาน โครงการปลูกป่าทดแทนป่าสงวนแห่งชาติป่าหนองหว้า  
ท้องที่ตำบลนาไม้ไผ่ อำเภอทุ่งสง จังหวัดนครศรีธรรมราช

ส่วนปลูกป่าภาครัฐ สำนักส่งเสริมการปลูกป่า  
กรมป่าไม้

แบบฟอร์มภาพรวมกิจกรรม/โครงการ

รายงานสรุปผลการปฏิบัติงาน ประจำปีงบประมาณ พ.ศ. 2555

กิจกรรมบำรุงรักษาสวนป่าเดิม

ชื่อหน่วยงาน โครงการปลูกป่าทดแทนป่าสงวนแห่งชาติป่าหนองหว้า

\*\*\*\*\*

ประวัติและความเป็นมาของโครงการ

.....โครงการปลูกป่าทดแทนป่าสงวนแห่งชาติป่าหนองหว้า ตั้งอยู่ในเขตป่าสงวนแห่งชาติป่าหนองหว้า ต.นาไม้ไผ่ อ.ทุ่งสง จ.นครศรีธรรมราช เริ่มปลูกป่าปีแรกในปี 2548 เนื้อที่ 600 ไร่ ปี 2549 เนื้อที่ 300 ไร่ ปี 2551 เนื้อที่ 200 ไร่

แผนการปฏิบัติงานและงบประมาณ ประจำปี พ.ศ.2555.....

1. ชื่อหน่วยงาน .....โครงการปลูกป่าทดแทนป่าสงวนแห่งชาติป่าหนองหว้า ต.นาไม้ไผ่ อ.ทุ่งสง จ.นครศรีธรรมราช

.....หน่วยงานรับผิดชอบ ส่วนปลูกป่าภาครัฐ สำนักส่งเสริมการปลูกป่า กรมป่าไม้

2. แผนการปฏิบัติงาน แผนงานอนุรักษ์และจัดการทรัพยากรธรรมชาติ ผลผลิตที่ 1 พื้นที่ป่า ได้รับการบริหารจัดการ เนื้อที่ 1,100 ไร่

3. งบประมาณ ..... 654,500.-บาท

4. หน่วยเบิกจ่าย กรมป่าไม้

5. การส่งรายงาน สรุปผลการปฏิบัติงาน ประจำปีงบประมาณ พ.ศ. 2555 กิจกรรมบำรุงรักษา สวนป่าเดิม

\*\*\*\*\*

แบบฟอร์มสำหรับการบำรุงรักษาสวนป่าเดิม

รายงานสรุปผลการปฏิบัติงาน ประจำปีงบประมาณ พ.ศ.2555

กิจกรรมบำรุงรักษาสวนป่าเดิม

ท้องที่ตำบลนาไม้ไผ่ อำเภอทุ่งสง จังหวัดนครศรีธรรมราช

หน่วยงานรับผิดชอบ ส่วนปลูกป่าภาครัฐ สำนักส่งเสริมการปลูกป่า กรมป่าไม้

\*\*\*\*\*

1. การบำรุงรักษาสวนเดิม

1.1 บำรุงรักษาสวนเดิม อายุ 2-6 ปี (ปลูกปี2551 ถึง-.....)	จำนวน 200 ไร่
1.2 บำรุงรักษาสวนเดิม อายุ 7-10 ปี (ปลูกปี2548 ถึง2549)	จำนวน 900 ไร่
1.3 บำรุงรักษาสวนเดิม การสาธิตและวิจัย (ปลูกปี-..... ถึง-.....)	จำนวน - ไร่
1.4 บำรุงรักษาสวนป่าหาย อายุ 2-6 ปี (ปลูกปี-..... ถึง-.....)	จำนวน - ไร่
1.5 บำรุงป่าไม้ใช้สอย (ปลูกปี-..... ถึง-.....)	จำนวน - ไร่
1.6 บำรุงป่าเสริมตามธรรมชาติ (ปลูกปี-..... ถึง-.....)	จำนวน - ไร่
1.7 บำรุงสวนผลิตเมล็ดพันธุ์ไม้ อายุ 2-6 ปี (ปลูกปี ถึง.....)	จำนวน - ไร่
1.8 ทำแนวกันไฟ.....4.5.....กม.	

2. ผลการดำเนินงาน

2.1 ได้ดำเนินการ..... ดังต่อไปนี้

แปลงปลูก ที่	ปลูกเมื่อ ปี พ.ศ.	ที่ตั้ง	ชนิดพันธุ์ไม้ ที่ปลูกซ่อม	จำนวน (ต้น)	เนื้อที่ปลูก (ไร่)	ระยะปลูก (ม.xm.)	% รอดตายของ แปลงปลูกแต่ละปี
1	2548	ต.นาไม้ไผ่ อ.ทุ่งสง จ.นครศรีธรรมราช	-	-	600	2x4	96
2	2549	..	-	-	300	2x4	95
3	2551	..	1.ตะเคียนทอง 2.กันเกรา 3.กระดิ่งเทพา 4.มะฮอกกานี	1,250 1,250 1,250 1,250	200	2x4	96



2.1.1 กิจกรรมที่ปฏิบัติในการบำรุงรักษาสวนเดิม

สวนป่าแปลงปี	2548	ตายวัชพืช	1	ครั้ง	ซ่อมทางตรวจการหรือแนวป้องกันไฟ	-	กม.
สวนป่าแปลงปี	2549	ตายวัชพืช	1	ครั้ง	ซ่อมทางตรวจการหรือแนวป้องกันไฟ	-	กม.
สวนป่าแปลงปี	2551	ตายวัชพืช	1	ครั้ง	ซ่อมทางตรวจการหรือแนวป้องกันไฟ	2	กม.
สวนป่าแปลงปี	-	ตายวัชพืช	-	ครั้ง	ซ่อมทางตรวจการหรือแนวป้องกันไฟ	-	กม.
สวนป่าแปลงปี	-	ตายวัชพืช	-	ครั้ง	ซ่อมทางตรวจการหรือแนวป้องกันไฟ	-	กม.

2.1.2 การเตรียมกล้าไม้เพื่อปลูกซ่อม

ได้เตรียมกล้าไม้เพื่อทำการปลูกซ่อมในการบำรุงสวนเดิม จำนวน 4 ชนิด คือ

2.1.2.1	ตะเคียนทอง	จำนวน	1,250	กล้า
2.1.2.2	กันเกรา	จำนวน	1,250	กล้า
2.1.2.3	กระถินเทพา	จำนวน	1,250	กล้า
2.1.2.4	มะฮอกกานี	จำนวน	1,250	กล้า

2.2 กิจกรรมแนวกันไฟ ระยะทาง 4.5 กม.

2.2.1	ทำแนวกันไฟแปลงปลูกป่า 2-6 ปี	ระยะทาง	4.5	กม.
2.2.2	ทำแนวกันไฟรอบแปลงปลูกป่า 7-10 ปี	ระยะทาง	-	กม.
2.2.3	ทำแนวกันไฟแปลงสวนเดิมเพื่อการสาธิตและวิจัย	ระยะทาง	-	กม.
2.2.4	ทำแนวกันไฟรอบแปลงสวนป่าห้วย อายุ 2-6 ปี	ระยะทาง	-	กม.
2.2.5	ทำแนวกันไฟรอบแปลงปลูกป่าไม้ใช้สอย	ระยะทาง	-	กม.
2.2.6	ทำแนวกันไฟรอบแปลงปลูกป่าเสริมตามธรรมชาติ	ระยะทาง	-	กม.
2.2.7	ทำแนวกันไฟรอบแปลงสวนผลิตเมล็ดพันธุ์ไม้ อายุ 2-6 ปี	ระยะทาง	-	กม.

3. งบประมาณและค่าใช้จ่ายประจำปีงบประมาณ 2555

3.1 ได้รับงบประมาณและใช้จ่ายจริง ดังนี้

งบรายจ่าย	งบประมาณที่ได้รับ	ค่าใช้จ่ายจริง
1. งบบุคลากร (ค่าจ้างชั่วคราว)	-	-
2. งบดำเนินงาน	-	-
2.1 ค่าตอบแทนใช้สอยและวัสดุ	-	-
2.2 ค่าสาธารณูปโภค	-	-
3. งบลงทุน	654,500	654,500
3.1 ค่าครุภัณฑ์	-	-
3.2 ค่าที่ดิน สิ่งก่อสร้าง	654,500	654,500
4. งบรายจ่ายอื่นๆ	-	-
รวม	654,500	654,500

3.2 การใช้จ่ายงบประมาณสำหรับดำเนินการตามนโยบาย มีรายละเอียดดังนี้

3.2.1	ได้ใช้จ่ายงบประมาณสำหรับดำเนินการตามข้อ	1.1	เป็นเงิน	200,000	บาท
3.2.2	ได้ใช้จ่ายงบประมาณสำหรับดำเนินการตามข้อ	1.2	เป็นเงิน	431,985	บาท
3.2.3	ได้ใช้จ่ายงบประมาณสำหรับดำเนินการตามข้อ	1.3	เป็นเงิน	-	บาท
3.2.4	ได้ใช้จ่ายงบประมาณสำหรับดำเนินการตามข้อ	1.4	เป็นเงิน	-	บาท
3.2.5	ได้ใช้จ่ายงบประมาณสำหรับดำเนินการตามข้อ	1.5	เป็นเงิน	-	บาท
3.2.6	ได้ใช้จ่ายงบประมาณสำหรับดำเนินการตามข้อ	1.6	เป็นเงิน	-	บาท
3.2.7	ได้ใช้จ่ายงบประมาณสำหรับดำเนินการตามข้อ	1.7	เป็นเงิน	-	บาท
3.2.8	ได้ใช้จ่ายงบประมาณสำหรับดำเนินการตามข้อ	1.8	เป็นเงิน	22,500	บาท
3.2.9	กิจกรรมอำนวยการ (รวมค่าครุภัณฑ์และสิ่งก่อสร้าง เช่น บ้านพัก ฯลฯ) เป็นเงิน - บาท				

(ลงชื่อ) \_\_\_\_\_

( นายกฤตธัช อนันตมณี )

ตำแหน่ง นักวิชาการป่าไม้ชำนาญการ

ทำหน้าที่หัวหน้าโครงการปลูกป่าทดแทนป่าสงวนแห่งชาติป่าหนองหว้า

4. ความเห็นเจ้าหน้าที่ผู้ควบคุม

4.1 \_\_\_\_\_

(ลงชื่อ) \_\_\_\_\_

( นายดิระวัฒน์ เดชคงแก้ว )

เจ้าพนักงานป่าไม้อาวุโส

ตำแหน่ง \_\_\_\_\_

ผู้อำนวยการส่วนส่งเสริมการปลูกป่า

4.2 \_\_\_\_\_

(ลงชื่อ) \_\_\_\_\_

( นายธรรมบุญ ฉัตรทิพย์ )

ตำแหน่ง \_\_\_\_\_

นายธรรมบุญ ฉัตรทิพย์

ผู้อำนวยการสำนักจัดการทรัพยากรป่าไม้ที่ ๑๒ (นครศรีธรรมราช)



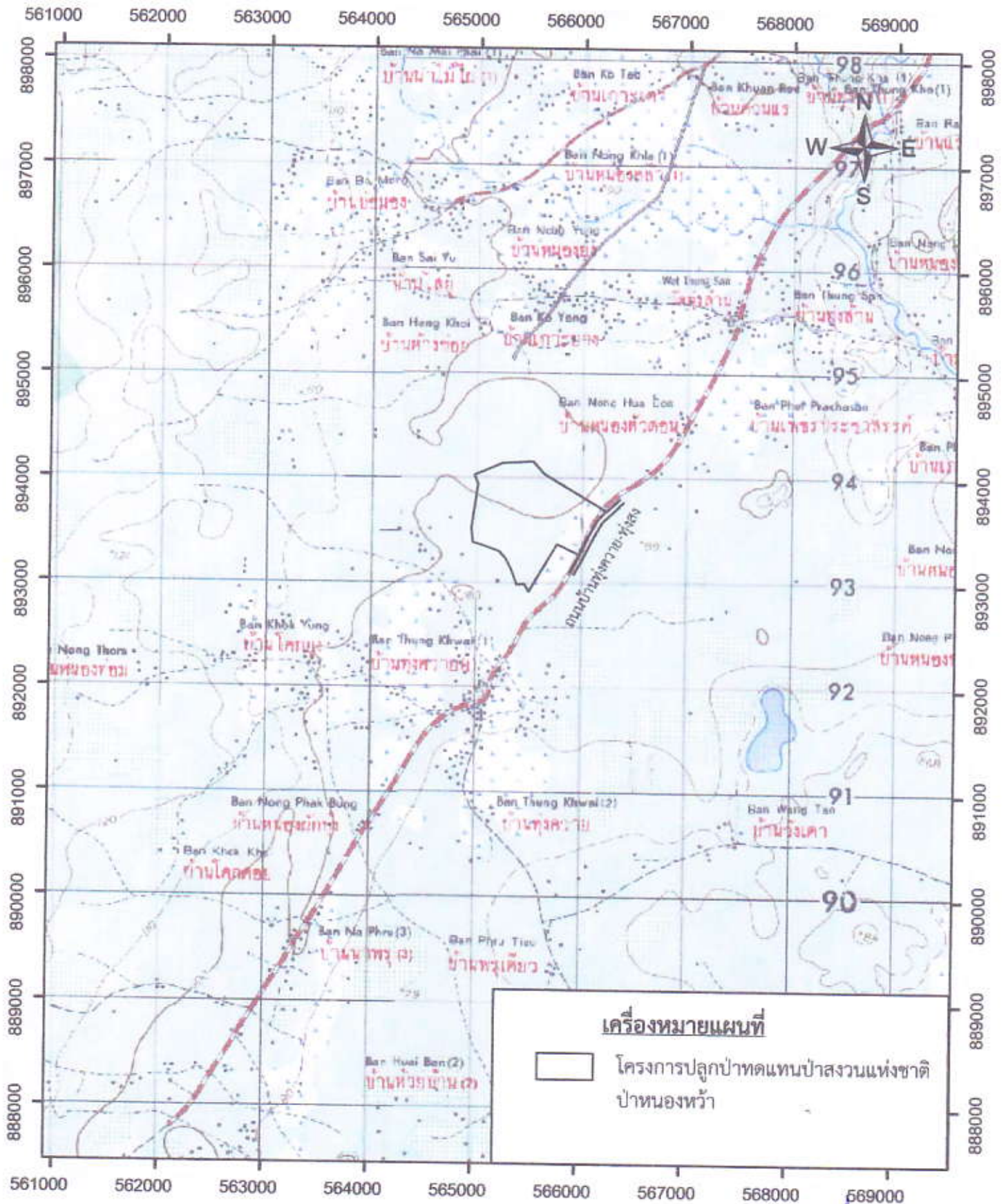
ภาพถ่ายแสดงผลการปฏิบัติงาน ประจำปีงบประมาณ พ.ศ. 2555  
กิจกรรม บำรุงรักษาสวนป่าเดิม  
ท้องที่ตำบล นาไม้ไผ่ อำเภอ ทุ่งสง จังหวัด นครศรีธรรมราช



\*\*\*\*\*



แผนที่โครงการปลูกป่าทดแทนป่าสงวนแห่งชาติ  
ป่าหนองหว้า  
ท้องที่ ตำบลนาไม้ไผ่ อำเภอทุ่งสง จังหวัดนครศรีธรรมราช  
เนื้อที่ 600 ไร่  
มาตราส่วน 1 : 50000



(นาย กฤตกร อภิพัฒน์)  
นักวิชาการป่าไม้ชำนาญการ

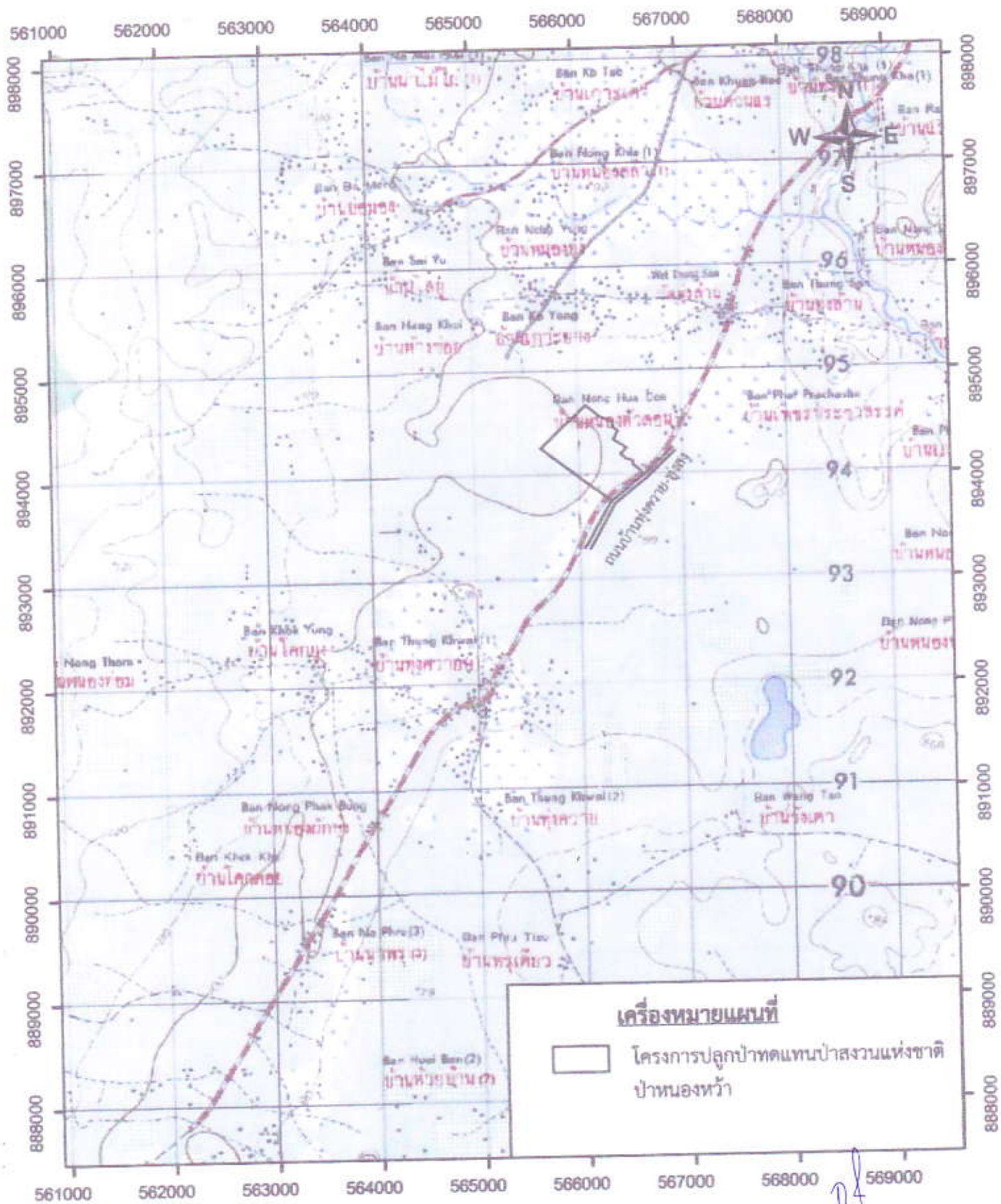
รายละเอียดพิกัดแปลงปลูกป่าทดแทน ป่าสงวนแห่งชาติ  
ป่าหนองหว่า  
ท้องที่ ตำบลนาไม้ไผ่ อำเภอทุ่งสง จังหวัดนครศรีธรรมราช  
เนื้อที่ 600 ไร่

แปลงที่	หมวดที่	พิกัดแปลง		เนื้อที่ (ไร่)	หมายเหตุ
		X	Y		
2	1	564974	894036	600	
	2	565239	894150		
	3	565531	894167		
	4	565640	894050		
	5	566238	893700		
	6	566151	893613		
	7	566043	893414		
	8	565980	893282		
	9	565768	893382		
	10	565500	892926		
	11	565457	892997		
	12	565385	892991		
	13	565336	893127		
	14	565274	893243		
	15	565213	893310		
	16	565063	893364		
	17	564962	893396		
	18	564948	893534		
	19	565008	893952		

  
 (นายคุณชัย อนันต์มณี)  
 นักวิชาการป่าไม้ชำนาญการ



แผนที่โครงการปลูกป่าทดแทนป่าสงวนแห่งชาติ  
ป่าหนองหว้า  
ท้องที่ ตำบลนาไม้ไผ่ อำเภอทุ่งสง จังหวัดนครศรีธรรมราช  
เนื้อที่ 300 ไร่  
มาตราส่วน 1 : 50000



(นายกฤตชัย อนันต์ชนมณี)  
นักวิชาการป่าไม้ชำนาญการ

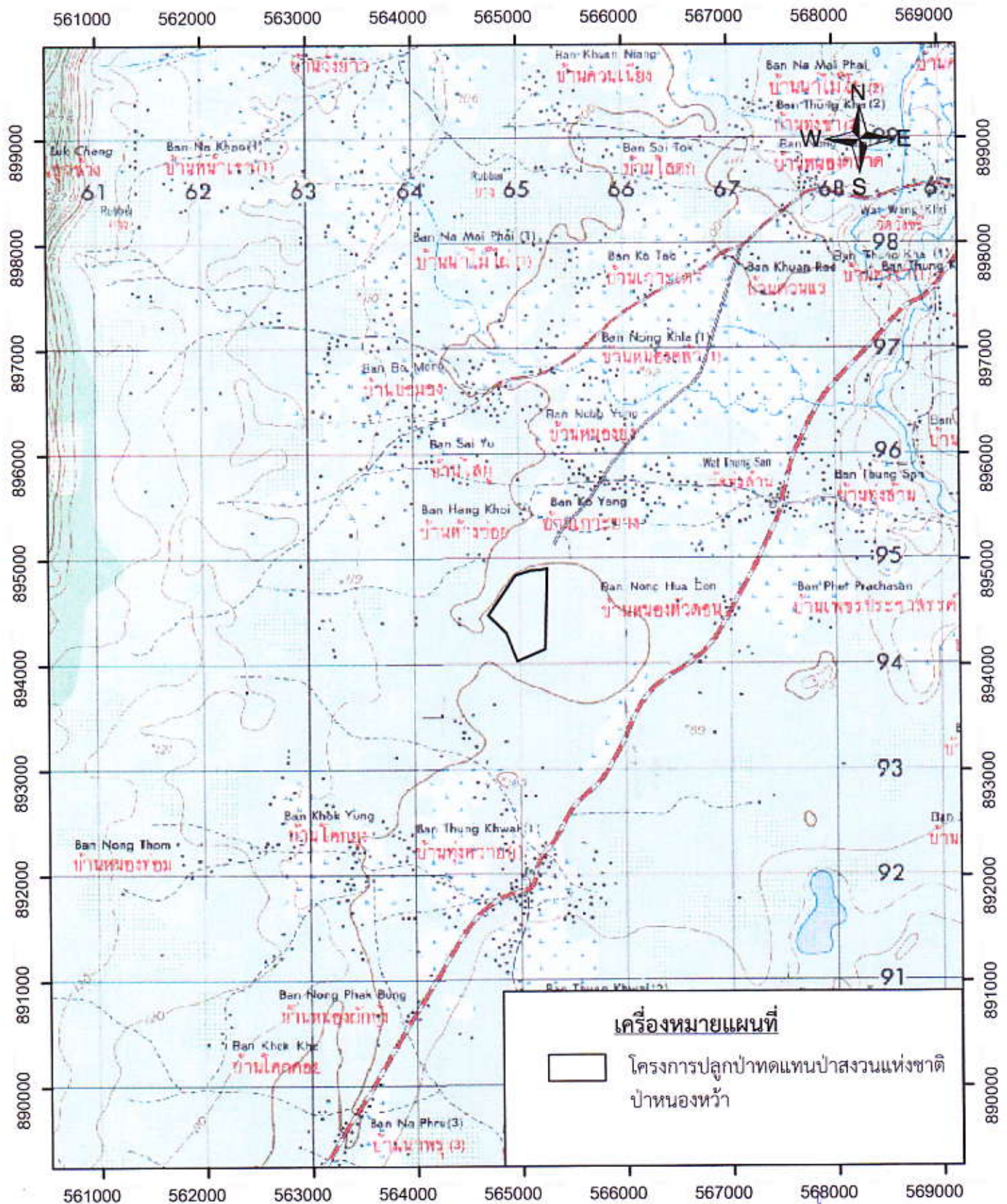
แผนที่โครงการปลูกป่าทดแทนป่าสงวนแห่งชาติ ป่าหนองหว่า  
 ที่อยู่ที่ ต.นาไม้ไผ่ อ.ทุ่งสง จ.นครศรีธรรมราช  
 เนื้อที่ 300 ไร่

หมวดที่	ค่าพิกัดแปลง		เนื้อที่ (ไร่)	หมายเหตุ
	X	Y		
1	566081	894677	300	
2	566212	894564		
3	566329	894518		
4	566342	894457		
5	566383	894425		
6	566339	894341		
7	566468	894261		
8	566404	894204		
9	566462	894157		
10	566522	894141		
11	566524	894105		
12	566556	894080		
13	566627	894009		
14	566315	893762		
15	565636	894264		

  
 (นายฤทธิชัย อินทร์สมณี)  
 นักวิชาการป่าไม้ชำนาญการ



แผนที่โครงการปลูกป่าทดแทนป่าสงวนแห่งชาติ  
ป่าหนองหว่า  
ท้องที่ ตำบลนาไม้ไผ่ อำเภอทุ่งสง จังหวัดนครศรีธรรมราช  
เนื้อที่ 200 ไร่  
มาตราส่วน 1 : 50,000



(นายกฤตชัย อุ่นคุ้มญาติ)  
นักวิชาการป่าไม้ชำนาญการ

รายละเอียดพิกัดแปลงปลูกป่าทดแทน ป่าสงวนแห่งชาติ  
ป่าหนองหว่า  
ท้องที่ ตำบลนาไม้ไผ่ อำเภอทุ่งสง จังหวัดนครศรีธรรมราช  
เนื้อที่ 200 ไร่

แปลงที่	หมวดที่	พิกัดแปลง		เนื้อที่ (ไร่)	หมายเหตุ
		X	Y		
1	1	565239	894150	200	
	2	564974	894036		
	3	564869	894303		
	4	564699	894472		
	5	564957	894851		
	6	565105	894896		
	7	565191	894900		
	8	565261	894918		

  
(นายกฤตชัย อนันต์มณี)  
นักวิชาการป่าไม้ชำนาญการ