



รายงานสรุปผลการปฏิบัติงาน ประจำปี ๒๕๕๕
กิจกรรม/สวนป่าเกาะหวายเล็ก-ห้วยลูกปลา

โดย

ชื่อหน่วยงาน สวนป่าเกาะหวายเล็ก-ห้วยลูกปลา
ที่ตั้งตำบล นาโตะหมิง อำเภอ เมือง จังหวัด ตรัง

ส่วนปลูกป่าภาครัฐ สำนักส่งเสริมการปลูกป่า
กรมป่าไม้

รายงานสรุปผลการปฏิบัติงาน ประจำปีงบประมาณ พ.ศ. ๒๕๕๕
กิจกรรม บำรุงป่า (๗-๑๐ ปี)
ชื่อหน่วยงาน สวนป่าเกาะหวายเล็ก-ห้วยลูกปลา

ประวัติและความเป็นมาของโครงการ

.....
.....
.....
.....

แผนการปฏิบัติงานและงบประมาณ ประจำปี พ.ศ. ๒๕๕๕

1. ชื่อหน่วยงาน สวนป่าเกาะหวายเล็ก-ห้วยลูกปลา

หน่วยงานรับผิดชอบ ส่วนปลูกป่าภาครัฐ สำนักส่งเสริมการปลูกป่า กรมป่าไม้

2. แผนการปฏิบัติงาน บำรุงป่า ๗-๑๐ ปี เนื้อที่ ๑๐๐ ไร่

3. งบประมาณ , ๕๘,๐๐๐ บาท

4. หน่วยเบิกจ่าย กรมป่าไม้

5. การส่งรายงาน

.....
.....
.....

รายงานสรุปผลการปฏิบัติงาน ประจำปีงบประมาณ พ.ศ. ๒๕๕๕
 กิจกรรม บำรุงป่า (๗-๑๐ ปี)
 ท้องที่ตำบล นาไต่ะหมิง อำเภอ เมือง จังหวัด ตรัง
 หน่วยงานรับผิดชอบ ส่วนปลูกป่าภาครัฐ สำนักส่งเสริมการปลูกป่า กรมป่าไม้

1. การบำรุงรักษาสวนเดิม

- | | | |
|---|-----------|-----|
| 1.1 บำรุงรักษาสวนเดิม อายุ 2-6 ปี (ปลูกปี _____ ถึง _____) | จำนวน | ไร่ |
| 1.2 บำรุงรักษาสวนเดิม อายุ 7-10 ปี (ปลูกปี ๒๕๔๖ ถึง ๒๕๔๗) | จำนวน ๑๐๐ | ไร่ |
| 1.3 บำรุงรักษาสวนเดิม การสาธิตและวิจัย (ปลูกปี _____ ถึง _____) | จำนวน | ไร่ |
| 1.4 บำรุงรักษาสวนป่าหาย อายุ 2-6 ปี (ปลูกปี _____ ถึง _____) | จำนวน | ไร่ |
| 1.5 บำรุงป่าไม้ใช้สอย (ปลูกปี _____ ถึง _____) | จำนวน | ไร่ |
| 1.6 บำรุงป่าเสริมตามธรรมชาติ (ปลูกปี _____ ถึง _____) | จำนวน | ไร่ |
| 1.7 บำรุงสวนผลิตเมล็ดพันธุ์ไม้ อายุ 2-6 ปี (ปลูกปี _____ ถึง _____) | จำนวน | ไร่ |
| 1.8 ทำแนวกันไฟ.....กม. | | |

2. ผลการดำเนินงาน

2.1 ได้ดำเนินการ..... ดังต่อไปนี้

แปลงปลูก ที่	ปลูกเมื่อ ปี พ.ศ.	ที่ตั้ง	ชนิดพันธุ์ไม้ ที่ปลูกซ่อม	จำนวน (ต้น)	เนื้อที่ปลูก (ไร่)	ระยะปลูก (ม. x ม.)	% รอดตายของ แปลงปลูกแต่ละปี
๑	๒๕๔๖	ต.นาไต่ะหมิง อ.เมือง จ.ตรัง	-	-	๕๐	๔x๔	๗๒
๒	๒๕๔๗	ต.นาไต่ะหมิง อ.เมือง จ.ตรัง	-	-	๕๐	๔x๔	๗๔

2.1.1 กิจกรรมที่ปฏิบัติในการบำรุงรักษาสวนเดิม

สวนป่าแปลงปี ๒๕๔๖	ตายวัชพืช	๑ ครั้ง	ซ่อมทางตรวจการหรือแนวป้องกันไฟ	๐.๕ กม.
สวนป่าแปลงปี ๒๕๔๗	ตายวัชพืช	๑ ครั้ง	ซ่อมทางตรวจการหรือแนวป้องกันไฟ	๐.๕ กม.
สวนป่าแปลงปี	ตายวัชพืช	ครั้ง	ซ่อมทางตรวจการหรือแนวป้องกันไฟ	กม.
สวนป่าแปลงปี	ตายวัชพืช	ครั้ง	ซ่อมทางตรวจการหรือแนวป้องกันไฟ	กม.
สวนป่าแปลงปี	ตายวัชพืช	ครั้ง	ซ่อมทางตรวจการหรือแนวป้องกันไฟ	กม.

2.1.2 การเตรียมกล้าไม้เพื่อปลูกซ่อม

ได้เตรียมกล้าไม้เพื่อทำการปลูกซ่อมในการบำรุงสวนเดิม จำนวน _____ ชนิด คือ

2.1.2.1	จำนวน	กล้า
2.1.2.2	จำนวน	กล้า
2.1.2.3	จำนวน	กล้า

2.2 กิจกรรมแนวกันไฟ ระยะทาง กม.

2.2.1	ทำแนวกันไฟแปลงปลูกป่า 2-6 ปี	ระยะทาง	กม.
2.2.2	ทำแนวกันไฟรอบแปลงปลูกป่า 7-10 ปี	ระยะทาง	กม.
2.2.3	ทำแนวกันไฟแปลงสวนเดิมเพื่อการสาธิตและวิจัย	ระยะทาง	กม.
2.2.4	ทำแนวกันไฟรอบแปลงสวนป่าห้วย อายุ 2-6 ปี	ระยะทาง	กม.
2.2.5	ทำแนวกันไฟรอบแปลงปลูกป่าไม้ใช้สอย	ระยะทาง	กม.
2.2.6	ทำแนวกันไฟรอบแปลงปลูกป่าเสริมตามธรรมชาติ	ระยะทาง	กม.
2.2.7	ทำแนวกันไฟรอบแปลงสวนผลิตเมล็ดพันธุ์ไม้ อายุ 2-6 ปี	ระยะทาง	กม.

3. งบประมาณและค่าใช้จ่ายประจำปีงบประมาณ ๒๕๕๕

3.1 ได้รับงบประมาณและใช้จ่ายจริง ดังนี้

งบรายจ่าย	งบประมาณที่ได้รับ	ค่าใช้จ่ายจริง
1. งบบุคลากร (ค่าจ้างชั่วคราว)		
2. งบดำเนินงาน		
2.1 ค่าตอบแทนใช้สอยและวัสดุ		
2.2 ค่าสาธารณูปโภค		
3. งบลงทุน	๕๘,๐๐๐	๕๗,๙๘๕
3.1 ค่าครุภัณฑ์		
3.2 ค่าที่ดิน สิ่งก่อสร้าง	๕๘,๐๐๐	๕๗,๙๘๕
4. งบรายจ่ายอื่นๆ		
รวม	๕๘,๐๐๐	๕๗,๙๘๕

3.2 การใช้จ่ายงบประมาณสำหรับดำเนินการตามนโยบาย มีรายละเอียดดังนี้			
3.2.1	ได้ใช้จ่ายงบประมาณสำหรับดำเนินการตามข้อ 1.1	เป็นเงิน	บาท
3.2.2	ได้ใช้จ่ายงบประมาณสำหรับดำเนินการตามข้อ 1.2	เป็นเงิน	๔๗,๙๘๕ บาท
3.2.3	ได้ใช้จ่ายงบประมาณสำหรับดำเนินการตามข้อ 1.3	เป็นเงิน	บาท
3.2.4	ได้ใช้จ่ายงบประมาณสำหรับดำเนินการตามข้อ 1.4	เป็นเงิน	บาท
3.2.5	ได้ใช้จ่ายงบประมาณสำหรับดำเนินการตามข้อ 1.5	เป็นเงิน	บาท
3.2.6	ได้ใช้จ่ายงบประมาณสำหรับดำเนินการตามข้อ 1.6	เป็นเงิน	บาท
3.2.7	ได้ใช้จ่ายงบประมาณสำหรับดำเนินการตามข้อ 1.7	เป็นเงิน	บาท
3.2.8	ได้ใช้จ่ายงบประมาณสำหรับดำเนินการตามข้อ 1.8	เป็นเงิน	บาท
3.2.9	กิจกรรมอำนวยการ (รวมค่าครุภัณฑ์และสิ่งก่อสร้าง เช่น บ้านพัก ฯลฯ)	เป็นเงิน	บาท

(ลงชื่อ)

(นายชัยยุทธ ศิริวิวัฒน์)

ตำแหน่ง

เจ้าพนักงานป่าไม้ชำนาญงาน

4. ความเห็นเจ้าหน้าที่ผู้ควบคุม

4.1 เห็นชอบ

(ลงชื่อ)

(นายกีระวิวัฒน์ เดชคงแก้ว)
(เจ้าพนักงานป่าไม้อาวุโส)

ตำแหน่ง

ผู้อำนวยการส่วนส่งเสริมการปลูกไม้

4.2

(ลงชื่อ)

(นายชัยยุทธ ศิริวิวัฒน์)

ตำแหน่ง

เจ้าพนักงานป่าไม้ชำนาญงาน

ภาพถ่ายแสดงผลการปฏิบัติงาน ประจำปีงบประมาณ พ.ศ. ๒๕๕๕

กิจกรรม บำรุงป่า (๗-๑๐ ปี)

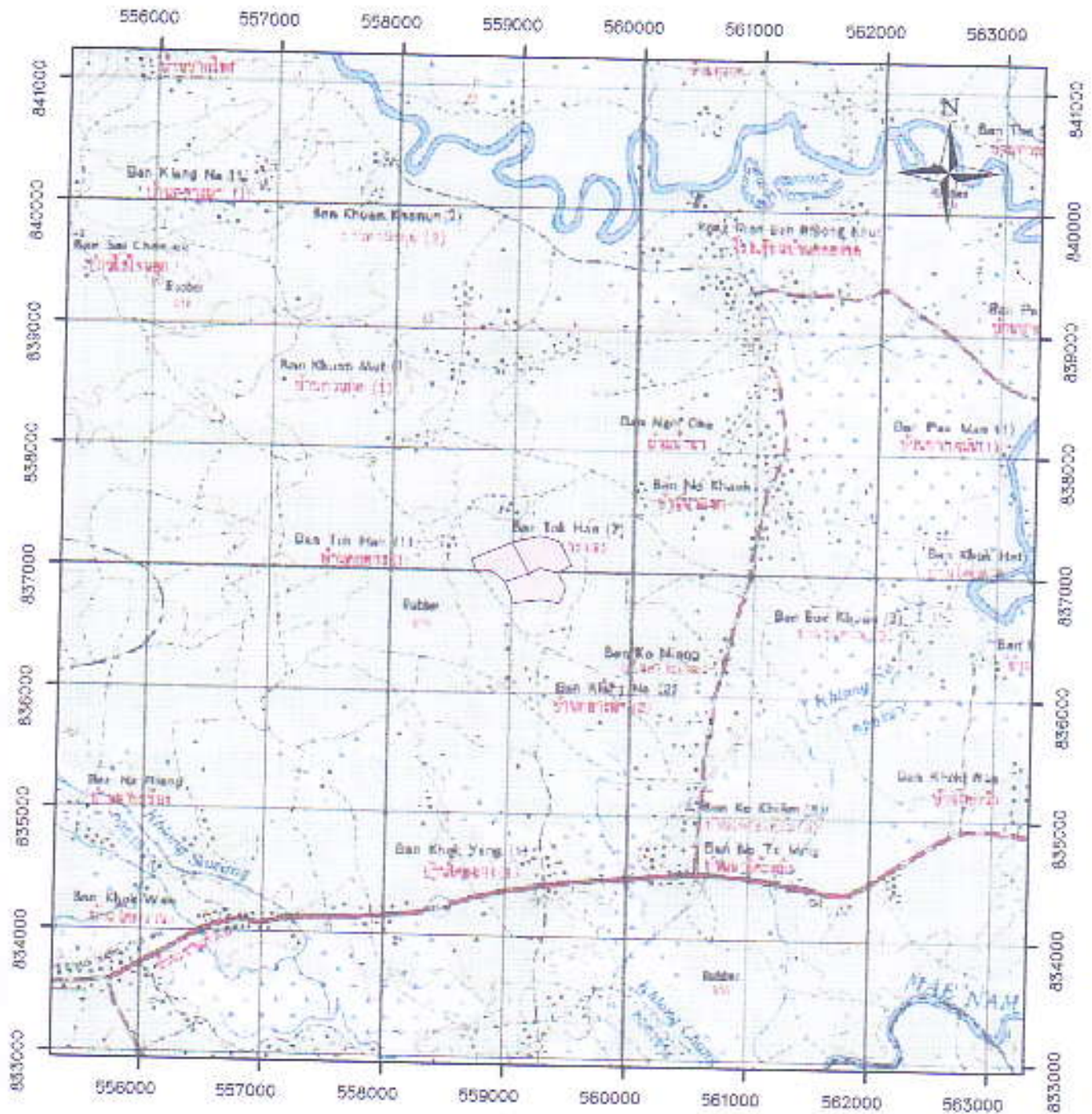
ท้องที่ตำบล นาไต่ะหมิง อำเภอ เมือง จังหวัด ตรัง



แผนที่แสดงที่ตั้งแปลงปลูกหวาย ปี ๒๕๔๕, ๒๕๔๖, ๒๕๔๗
 สวนป่าเกาะหวายเล็กและป่าห้วยลูกปลา ท้องที่ ต.นาโตะหมิง อ.เมือง จ.ตรัง
 แผนที่ ระวัง 4924 III ลำดับชุด L7017



มาตราส่วน 1:50,000

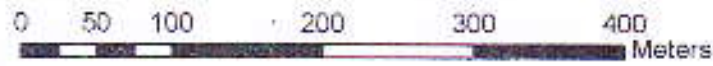


สัญลักษณ์แผนที่

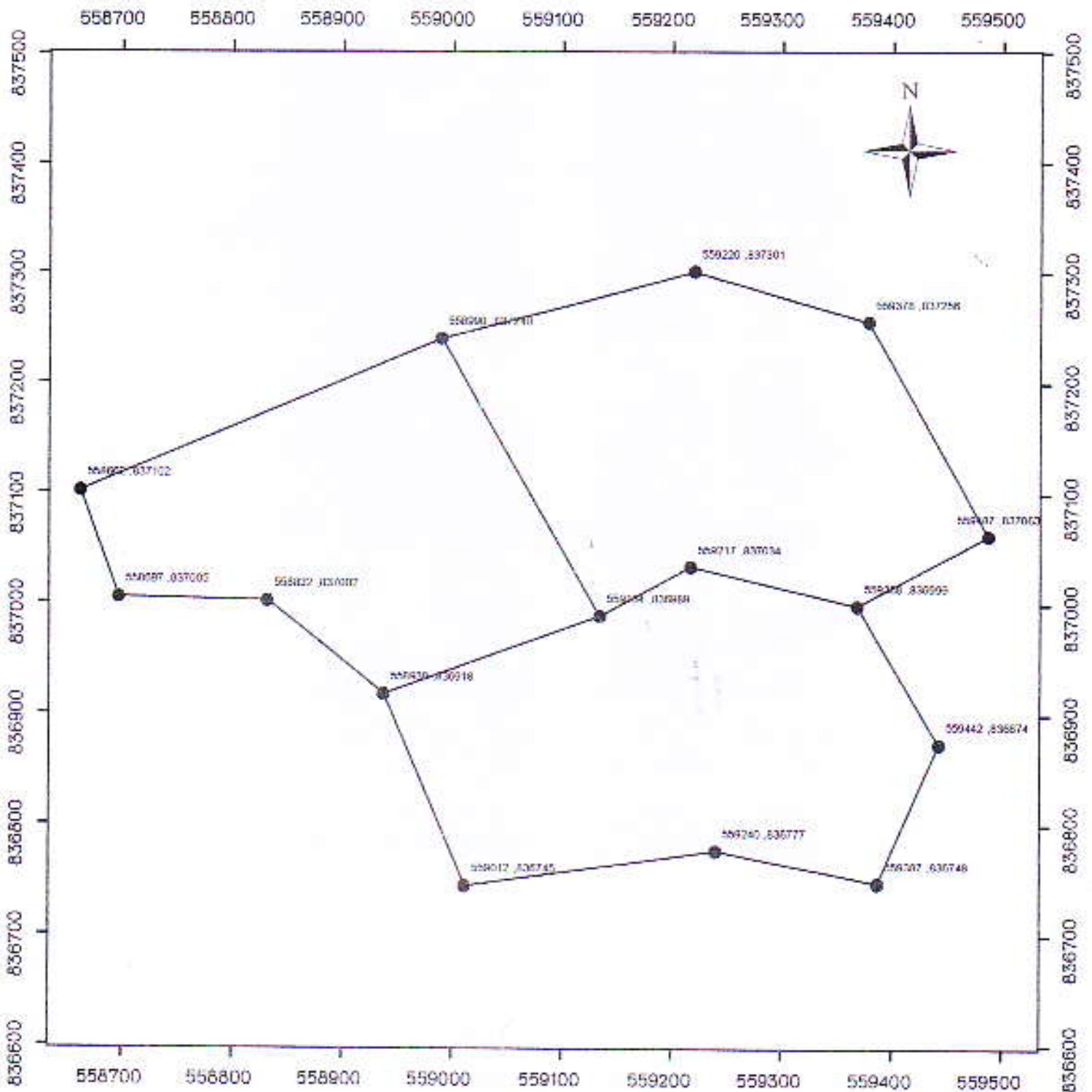
แปลงปลูกหวาย ปี ๒๕๔๕, ๒๕๔๖, ๒๕๔๗

แผนที่แสดงที่ตั้งแปลงปลูกหวาย ปี ๒๕๔๕, ๒๕๔๖, ๒๕๔๗
 สวนป่าเกาะหวายเล็กและป่าห้วยลูกปลา ท้องที่ ต.นาโตะหมิง อ.เมือง จ.ตรัง

แผนที่ ระบาย 4924 III ลำดับชุด L7017



มาตราส่วน 1:5,000



สัญลักษณ์แผนที่

แปลงปลูกหวาย ปี ๒๕๔๕, ๒๕๔๖, ๒๕๔๗

ภาพถ่ายแสดงผลการปฏิบัติงาน ประจำปีงบประมาณ พ.ศ. ๒๕๕๕

กิจกรรม บำรุงป่า (๗-๑๐ ปี)

ห้องที่ตำบล นาไต่หมิง อำเภอ เมือง จังหวัด ตรัง



ภาพถ่ายแสดงผลการปฏิบัติงาน ประจำปีงบประมาณ พ.ศ. ๒๕๕๕

กิจกรรม บำรุงป่า (๗-๑๐ ปี)

ห้องที่ตำบล นาโตะหมิง อำเภอ เมือง จังหวัด ตรัง



ภาพถ่ายแสดงผลการปฏิบัติงาน ประจำปีงบประมาณ พ.ศ. ๒๕๕๕

กิจกรรม บำรุงป่า (๗-๑๐ ปี)

ท้องที่ตำบล นาโตะหมิง อำเภอ เมือง จังหวัด ตรัง



ภาพถ่ายแสดงผลการปฏิบัติงาน ประจำปีงบประมาณ พ.ศ. ๒๕๕๕

กิจกรรม บำรุงป่า (๗-๑๐ ปี)

ห้องที่ตำบล นาโตะหมิง อำเภอ เมือง จังหวัด ตรัง

