



รายงานสรุปผลการปฏิบัติงาน ประจำปี ๒๕๕๗
กิจกรรมโครงการฟื้นฟูสภาพป่าเพื่อแก้ไขปัญหาภาวะโลกร้อน

โดย

ชื่อหน่วยงาน หน่วยฟื้นฟูสภาพป่าสงวนแห่งชาติป่าท่าช้างข้ามที่ ๑
ท้องที่ตำบล การะเกด อำเภอ เชียงใหญ่ จังหวัด นครศรีธรรมราช

ส่วนปลูกป่าภาครัฐ สำนักส่งเสริมการปลูกป่า
กรมป่าไม้

รายงานสรุปผลการปฏิบัติงาน ประจำปีงบประมาณ พ.ศ.๒๕๕๗

กิจกรรม โครงการฟื้นฟูสภาพป่าเพื่อแก้ไขปัญหาภาวะโลกร้อน

ชื่อหน่วยงาน หน่วยฟื้นฟูสภาพป่าสงวนแห่งชาติป่าท่าช้างข้ามที่ ๑

ท้องที่ตำบล การะเกด อำเภอ เขียวใหญ่ จังหวัด นครศรีธรรมราช

ประวัติและความเป็นมาของโครงการ

.....โครงการฟื้นฟูสภาพป่าเพื่อแก้ไขปัญหาภาวะโลกร้อน ปี ๒๕๕๒ ตั้งอยู่ในเขตป่าสงวนแห่งชาติ
ป่าท่าช้างข้ามที่๑ ตำบลการะเกด อำเภอเขียวใหญ่ จังหวัดนครศรีธรรมราช ปลูกป่าในปี พ.ศ.๒๕๕๒
เนื้อที่จำนวน ๕๐๐ ไร่

แผนการปฏิบัติงานและงบประมาณ ประจำปี พ.ศ. ๒๕๕๗

๑. ชื่อหน่วยงาน หน่วยฟื้นฟูสภาพป่าสงวนแห่งชาติป่าท่าช้างข้ามที่ ๑
ตำบลการะเกด อำเภอเขียวใหญ่ จังหวัดนครศรีธรรมราช

หน่วยงานรับผิดชอบ ส่วนปลูกป่าภาครัฐ สำนักส่งเสริมการปลูกป่า กรมป่าไม้

๒. แผนการปฏิบัติงาน แผนงานอนุรักษ์และจัดการทรัพยากรธรรมชาติ ผลผลิตที่ ๑ พื้นที่ป่า
ไม่ได้รับการบริหารจัดการ..... เนื้อที่ ๕๐๐ ไร่ จัดทำแนวกันไฟ ๒ กิโลเมตร

๓. งบประมาณ ๕๑๐.๐๐๐.-บาท

๔. หน่วยเบิกจ่าย กรมป่าไม้

๕. การส่งรายงานสรุปผลการปฏิบัติงาน ประจำปีงบประมาณ พ.ศ.๒๕๕๗

รายงานสรุปผลการปฏิบัติงาน ประจำปีงบประมาณ พ.ศ. ๒๕๕๓
กิจกรรมโครงการฟื้นฟูสภาพป่าเพื่อแก้ไขปัญหาภาวะโลกร้อน
ห้องที่ตำบลเกาะเกิด อำเภอเชียรใหญ่ จังหวัดนครศรีธรรมราช
หน่วยงานรับผิดชอบ ส่วนปลูกป่าภาครัฐ สำนักส่งเสริมการปลูกป่า กรมป่าไม้

๑. การบำรุงรักษาสวนเดิม

- ๑.๑ บำรุงรักษาสวนเดิม อายุ ๒-๖ ปี (ปลูกปี ๒๕๕๒ ถึง -) จำนวน ๕๖๐ ไร่
- ๑.๒ บำรุงรักษาสวนเดิม อายุ ๗-๑๐ ปี (ปลูกปี - ถึง -) จำนวน - ไร่
- ๑.๓ บำรุงรักษาสวนเดิม การสาดดินและวิจัย (ปลูกปี - ถึง -) จำนวน - ไร่
- ๑.๔ บำรุงรักษาสวนป่าหวาย อายุ ๒-๖ ปี (ปลูกปี - ถึง -) จำนวน - ไร่
- ๑.๕ บำรุงป่าไม้ใช้สอย (ปลูกปี - ถึง -) จำนวน - ไร่
- ๑.๖ บำรุงป่าเสริมตามธรรมชาติ (ปลูกปี - ถึง -) จำนวน - ไร่
- ๑.๗ บำรุงสวนผลิตเมล็ดพันธุ์ไม้ อายุ ๒-๖ ปี (ปลูกปี - ถึง -) จำนวน - ไร่
- ๑.๘ ทำแนวกันไฟ.....๑.....กม.

๒. ผลการดำเนินงาน

๒.๑ ได้ดำเนินการ..... ดังต่อไปนี้

แปลงปลูก ที่	ปลูกเมื่อ ปี พ.ศ.	ที่ตั้ง	ชนิดพันธุ์ไม้ ที่ปลูกซ่อม	จำนวน (ต้น)	เนื้อที่ปลูก (ไร่)	ระยะ ปลูก (ม.ขม.)	% รอดตายของ แปลงปลูกแต่ละปี
	๒๕๕๒	ต.เกาะเกิด อ.เชียรใหญ่ จ.นครศรีธรรมราช	๑.จิกน้ำ ๒.เสม็ดขาว ๓.หว้าน้ำ ๔.แพ ๕.กระถินเทพา	๑,๖๐๐ ๓,๕๐๐ ๑,๗๐๐ ๑,๗๐๐ ๔,๐๐๐	๕๖๐	๒x๔	๙๐

๒.๑.๑ กิจกรรมที่ปฏิบัติในการบำรุงรักษาสวนเดิม

- สวนป่าแปลงปี ๒๕๕๒ คายวัชพืช ๓ ครั้ง ซ่อมทางตรวจการหรือแนวป้องกันไฟ - กม.
- สวนป่าแปลงปี - คายวัชพืช - ครั้ง ซ่อมทางตรวจการหรือแนวป้องกันไฟ - กม.
- สวนป่าแปลงปี - คายวัชพืช - ครั้ง ซ่อมทางตรวจการหรือแนวป้องกันไฟ - กม.
- สวนป่าแปลงปี - คายวัชพืช - ครั้ง ซ่อมทางตรวจการหรือแนวป้องกันไฟ - กม.
- สวนป่าแปลงปี - คายวัชพืช - ครั้ง ซ่อมทางตรวจการหรือแนวป้องกันไฟ - กม.

๒.๑.๒ การเตรียมกล้าไม้เพื่อปลูกซ่อม

ได้เตรียมกล้าไม้เพื่อทำการปลูกซ่อมในการบำรุงสวนเดิม จำนวน ๕ ชนิด คือ

- ๒.๑.๒.๑ จำนวน กล้า
- ๒.๑.๒.๒ จำนวน กล้า
- ๒.๑.๒.๓ จำนวน กล้า

๒.๒ กิจกรรมแนวกันไฟ ระยะทาง ๑ กม.

- ๒.๒.๑ ทำแนวกันไฟแปลงปลูกป่า ๒-๖ ปี ระยะทาง ๑ กม.
- ๒.๒.๒ ทำแนวกันไฟรอบแปลงปลูกป่า ๗-๑๐ ปี ระยะทาง - กม.
- ๒.๒.๓ ทำแนวกันไฟแปลงสวนเดิมเพื่อการสาธิตและวิจัย ระยะทาง - กม.
- ๒.๒.๔ ทำแนวกันไฟรอบแปลงสวนป่าห้วย อายุ ๒-๖ ปี ระยะทาง - กม.
- ๒.๒.๕ ทำแนวกันไฟรอบแปลงปลูกป่าไม้ใช้สอย ระยะทาง - กม.
- ๒.๒.๖ ทำแนวกันไฟรอบแปลงปลูกป่าเสริมตามธรรมชาติ ระยะทาง - กม.
- ๒.๒.๗ ทำแนวกันไฟรอบแปลงสวนผลิตเมล็ดพันธุ์ไม้ อายุ ๒-๖ ปี ระยะทาง - กม.

๓. งบประมาณและค่าใช้จ่ายประจำปีงบประมาณ.....๒๕๕๗.....

๓.๑ ได้รับงบประมาณและใช้จ่ายจริง ดังนี้

งบรายจ่าย	งบประมาณที่ได้รับ	ค่าใช้จ่ายจริง
๑. งบบุคลากร (ค่าจ้างชั่วคราว)	-	-
๒. งบดำเนินงาน	-	-
๒.๑ ค่าตอบแทนใช้สอยและวัสดุ	-	-
๒.๒ ค่าสาธารณูปโภค	-	-
๓. งบลงทุน	๕๑๐,๐๐๐	๕๑๐,๐๐๐
๓.๑ ค่าครุภัณฑ์	-	-
๓.๒ ค่าที่ดิน สิ่งก่อสร้าง	๕๑๐,๐๐๐	๕๑๐,๐๐๐
๔. งบรายจ่ายอื่นๆ	-	-
รวม	๕๑๐,๐๐๐	๕๑๐,๐๐๐

๓.๒ การใช้จ่ายงบประมาณสำหรับดำเนินการตามนโยบาย มีรายละเอียดดังนี้

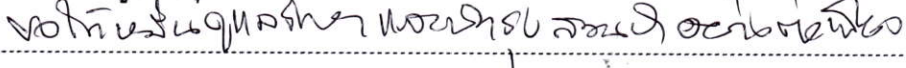
- ๓.๒.๑ ได้ใช้จ่ายงบประมาณสำหรับดำเนินการตามข้อ ๑.๑ เป็นเงิน ๕๑๐,๐๐๐ บาท
- ๓.๒.๒ ได้ใช้จ่ายงบประมาณสำหรับดำเนินการตามข้อ ๑.๒ เป็นเงิน - บาท
- ๓.๒.๓ ได้ใช้จ่ายงบประมาณสำหรับดำเนินการตามข้อ ๑.๓ เป็นเงิน - บาท
- ๓.๒.๔ ได้ใช้จ่ายงบประมาณสำหรับดำเนินการตามข้อ ๑.๔ เป็นเงิน - บาท
- ๓.๒.๕ ได้ใช้จ่ายงบประมาณสำหรับดำเนินการตามข้อ ๑.๕ เป็นเงิน - บาท
- ๓.๒.๖ ได้ใช้จ่ายงบประมาณสำหรับดำเนินการตามข้อ ๑.๖ เป็นเงิน - บาท
- ๓.๒.๗ ได้ใช้จ่ายงบประมาณสำหรับดำเนินการตามข้อ ๑.๗ เป็นเงิน - บาท
- ๓.๒.๘ ได้ใช้จ่ายงบประมาณสำหรับดำเนินการตามข้อ ๑.๘ เป็นเงิน ๕๑๐,๐๐๐ บาท
- ๓.๒.๙ กิจกรรมอำนวยการ (รวมค่าครุภัณฑ์และสิ่งก่อสร้าง เช่น บ้านพัก ฯลฯ) เป็นเงิน - บาท

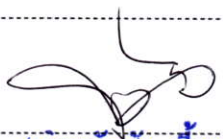
(ลงชื่อ) 

(นายศุภชัย พัฒนภูมิ)

ตำแหน่ง เจ้าพนักงานป่าไม้ชำนาญงาน
ทำหน้าที่หัวหน้าหน่วยฟื้นฟูสภาพป่าสงวนแห่งชาติ
ป่าท่าช้างข้ามที่ ๑ จังหวัดนครศรีธรรมราช

๔. ความเห็นเจ้าหน้าที่ผู้ควบคุม

๔.๑ 

(ลงชื่อ) 

(นายชวัญชัย เอื้ออารี)

นักวิชาการป่าไม้ชำนาญการพิเศษ.)

ตำแหน่ง วิชาการในตำแหน่งผู้อำนวยการส่วนส่งเสริมการปลูกป่า

๔.๒

(ลงชื่อ) 

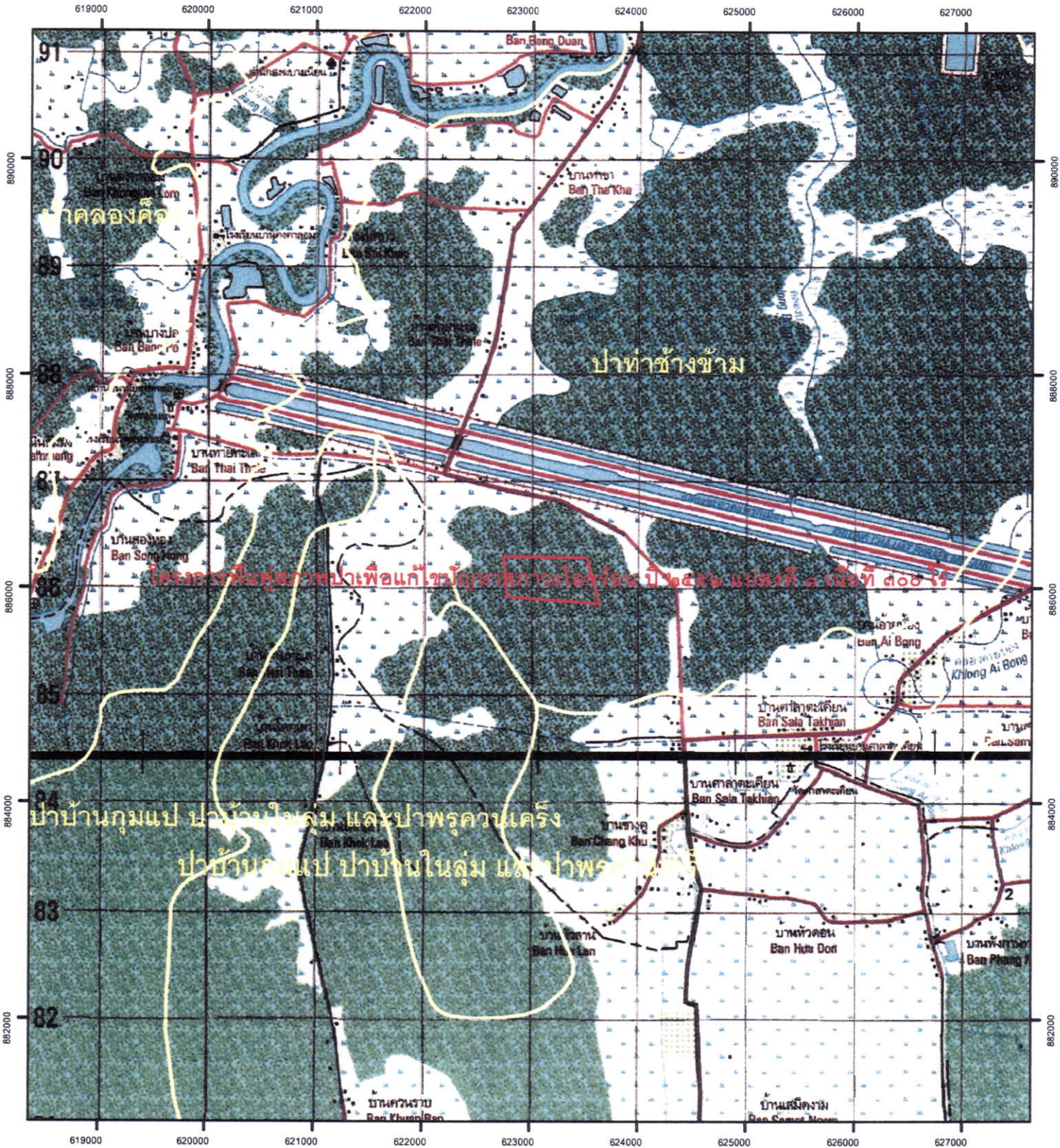
(นายธรรมบุญ อัครพันธ์)

ผู้ดำรงตำแหน่ง สำนักจัดการทรัพยากรป่าไม้ที่ ๑๒ (นครศรีธรรมราช)

ภาพถ่ายแสดงผลการปฏิบัติงาน ประจำปีงบประมาณ พ.ศ.๒๕๕๗
กิจกรรม โครงการฟื้นฟูสภาพป่าเพื่อแก้ไขปัญหาภาวะโลกร้อน
ท้องที่ตำบล การะเกด อำเภอเชียรใหญ่ จังหวัดนครศรีธรรมราช



ข้อมูลค่าพิกัดแผนที่แปลงปลูกป่า
 โครงการฟื้นฟูสภาพป่าเพื่อแก้ไขปัญหาสภาวะโลกร้อน ปี ๒๕๕๒
 จังหวัดนครศรีธรรมราช แปลงที่ ๑ เนื้อที่ ๓๐๐ ไร่
 มาตรฐาน ๑:๕๐,๐๐๐ ถ้าตัดชุด L ๗๐๑๘ ระวัง III



สัญลักษณ์แผนที่

- แนวเขตป่าสงวนแห่งชาติ
- โครงการฟื้นฟูสภาพป่าเพื่อแก้ไขปัญหาสภาวะโลกร้อน ปี ๒๕๕๒ จังหวัดนครศรีธรรมราช แปลงที่ ๑ เนื้อที่ ๓๐๐ ไร่