

แบบฟอร์มรายงานสำหรับกิจกรรมบำรุงสวนป่าเดิม



รายงานสรุปผลการปฏิบัติงาน ประจำปี 2555
กิจกรรม/โครงการบำรุงรักษาสวนป่าเดิม

โดย

ชื่อหน่วยงานโครงการปลูกป่าทดแทนป่าสงวนแห่งชาติป่าหนองหว้า(ปี2552)
ท้องที่ตำบลนาไม้ไผ่ อำเภอทุ่งสง จังหวัดนครศรีธรรมราช

ส่วนปลูกป่าภาครัฐ สำนักส่งเสริมการปลูกป่า
กรมป่าไม้

แบบฟอร์มภาพรวมกิจกรรม/โครงการ

รายงานสรุปผลการปฏิบัติงาน ประจำปีงบประมาณ พ.ศ. 2555

กิจกรรมบำรุงรักษาสวนป่าเดิม

ชื่อหน่วยงาน โครงการปลูกป่าทดแทนป่าสงวนแห่งชาติป่าหนองหว้า(ปี2552)

ประวัติและความเป็นมาของโครงการ

โครงการปลูกป่าทดแทนป่าสงวนแห่งชาติป่าหนองหว้า(ปี2552) ตั้งอยู่ในเขตป่าสงวนแห่งชาติป่าหนองหว้า ต.นาไม้ไผ่ อ.ทุ่งสง จ.นครศรีธรรมราช ปลูกป่าในปี 2552 เนื้อที่ 300 ไร่

แผนการปฏิบัติงานและงบประมาณ ประจำปี พ.ศ.2555

1. ชื่อหน่วยงาน โครงการปลูกป่าทดแทนป่าสงวนแห่งชาติป่าหนองหว้า(ปี2552)

ต.นาไม้ไผ่ อ.ทุ่งสง จ.นครศรีธรรมราช

หน่วยงานรับผิดชอบ ส่วนปลูกป่าภาครัฐ สำนักส่งเสริมการปลูกป่า กรมป่าไม้

2. แผนการปฏิบัติงาน แผนงานอนุรักษ์และจัดการทรัพยากรธรรมชาติ ผลผลิตที่ 1 พื้นที่ป่าได้รับการบริหารจัดการ เนื้อที่ 300 ไร่

3. งบประมาณ 307,500.-บาท

4. หน่วยเบิกจ่าย กรมป่าไม้

5. การส่งรายงาน สรุปผลการปฏิบัติงาน ประจำปีงบประมาณ พ.ศ. 2555 กิจกรรมบำรุงรักษาสวนป่าเดิม

แบบฟอร์มสำหรับการบำรุงรักษาสวนป่าเดิม

รายงานสรุปผลการปฏิบัติงาน ประจำปีงบประมาณ พ.ศ.2555

กิจกรรมบำรุงรักษาสวนป่าเดิม

ท้องที่ตำบลนาไม้ไผ่ อำเภอทุ่งสง จังหวัดนครศรีธรรมราช

หน่วยงานรับผิดชอบ ส่วนปลูกป่าภาครัฐ สำนักส่งเสริมการปลูกป่า กรมป่าไม้

1. การบำรุงรักษาสวนเดิม

- 1.1 บำรุงรักษาสวนเดิม อายุ 2-6 ปี (ปลูกปี2552 ถึง-) จำนวน 300 ไร่
- 1.2 บำรุงรักษาสวนเดิม อายุ 7-10 ปี (ปลูกปี- ถึง-) จำนวน - ไร่
- 1.3 บำรุงรักษาสวนเดิม การสาธิตและวิจัย (ปลูกปี- ถึง-) จำนวน - ไร่
- 1.4 บำรุงรักษาสวนป่าหาย อายุ 2-6 ปี (ปลูกปี- ถึง-) จำนวน - ไร่
- 1.5 บำรุงป่าไม้ใช้สอย (ปลูกปี- ถึง-) จำนวน - ไร่
- 1.6 บำรุงป่าเสริมตามธรรมชาติ (ปลูกปี- ถึง-) จำนวน - ไร่
- 1.7 บำรุงสวนผลิตเมล็ดพันธุ์ไม้ อายุ 2-6 ปี (ปลูกปี ถึง) จำนวน - ไร่
- 1.8 ทำแนวกันไฟ.....1.5.....กม.

2. ผลการดำเนินงาน

2.1 ได้ดำเนินการ..... ดังต่อไปนี้

แปลงปลูก ที่	ปลูกเมื่อ ปี พ.ศ.	ที่ตั้ง	ชนิดพันธุ์ไม้ ที่ปลูกซ่อม	จำนวน (ต้น)	เนื้อที่ปลูก (ไร่)	ระยะปลูก (ม.xม.)	% รอดตายของ แปลงปลูกแต่ละปี
1	2552	ต.นาไม้ไผ่ อ.ทุ่งสง จ.นครศรีธรรมราช	1.ตะเคียนทอง 2.มะฮอกกานี 3.กระถินเทพา	2,500 2,500 2,500	300	2x4	96

2.1.1 กิจกรรมที่ปฏิบัติในการบำรุงรักษาสวนเดิม

สวนป่าแปลงปี	2552	ดายวัชพืช	1	ครั้ง	ซ่อมทางตรวจการหรือแนวป้องกันไฟ	-	กม.
สวนป่าแปลงปี	-	ดายวัชพืช	-	ครั้ง	ซ่อมทางตรวจการหรือแนวป้องกันไฟ	-	กม.
สวนป่าแปลงปี	-	ดายวัชพืช	-	ครั้ง	ซ่อมทางตรวจการหรือแนวป้องกันไฟ	-	กม.
สวนป่าแปลงปี	-	ดายวัชพืช	-	ครั้ง	ซ่อมทางตรวจการหรือแนวป้องกันไฟ	-	กม.
สวนป่าแปลงปี	-	ดายวัชพืช	-	ครั้ง	ซ่อมทางตรวจการหรือแนวป้องกันไฟ	-	กม.

2.1.2 การเตรียมกล้าไม้เพื่อปลูกซ่อม

ได้เตรียมกล้าไม้เพื่อทำการปลูกซ่อมในการบำรุงสวนเดิม จำนวน 3 ชนิด คือ

2.1.2.1 ตะเคียนทอง	จำนวน	2,500	กล้า
2.1.2.2 มะฮอกกานี	จำนวน	2,500	กล้า
2.1.2.3 กระดินเทพา	จำนวน	2,500	กล้า

2.2 กิจกรรมแนวกันไฟ ระยะทาง 1.5 กม.

2.2.1 ทำแนวกันไฟแปลงปลูกป่า 2-6 ปี	ระยะทาง	1.5	กม.
2.2.2 ทำแนวกันไฟรอบแปลงปลูกป่า 7-10 ปี	ระยะทาง	-	กม.
2.2.3 ทำแนวกันไฟแปลงสวนเดิมเพื่อการสาธิตและวิจัย	ระยะทาง	-	กม.
2.2.4 ทำแนวกันไฟรอบแปลงสวนป่าห้วย อายุ 2-6 ปี	ระยะทาง	-	กม.
2.2.5 ทำแนวกันไฟรอบแปลงปลูกป่าไม้ใช้สอย	ระยะทาง	-	กม.
2.2.6 ทำแนวกันไฟรอบแปลงปลูกป่าเสริมตามธรรมชาติ	ระยะทาง	-	กม.
2.2.7 ทำแนวกันไฟรอบแปลงสวนผลิตเมล็ดพันธุ์ไม้ อายุ 2-6 ปี	ระยะทาง	-	กม.

3. งบประมาณและค่าใช้จ่ายประจำปีงบประมาณ 2555

3.1 ได้รับงบประมาณและใช้จ่ายจริง ดังนี้

งบรายจ่าย	งบประมาณที่ได้รับ	ค่าใช้จ่ายจริง
1. งบบุคลากร (ค่าจ้างชั่วคราว)	-	-
2. งบดำเนินงาน	-	-
2.1 ค่าตอบแทนใช้สอยและวัสดุ	-	-
2.2 ค่าสาธารณูปโภค	-	-
3. งบลงทุน	307,500	307,500
3.1 ค่าครุภัณฑ์	-	-
3.2 ค่าที่ดิน สิ่งก่อสร้าง	307,500	307,500
4. งบรายจ่ายอื่นๆ	-	-
รวม	307,500	307,500

3.2 การใช้จ่ายงบประมาณสำหรับดำเนินการตามนโยบาย มีรายละเอียดดังนี้

3.2.1	ได้ใช้จ่ายงบประมาณสำหรับดำเนินการตามข้อ	1.1	เป็นเงิน	300,000	บาท
3.2.2	ได้ใช้จ่ายงบประมาณสำหรับดำเนินการตามข้อ	1.2	เป็นเงิน	-	บาท
3.2.3	ได้ใช้จ่ายงบประมาณสำหรับดำเนินการตามข้อ	1.3	เป็นเงิน	-	บาท
3.2.4	ได้ใช้จ่ายงบประมาณสำหรับดำเนินการตามข้อ	1.4	เป็นเงิน	-	บาท
3.2.5	ได้ใช้จ่ายงบประมาณสำหรับดำเนินการตามข้อ	1.5	เป็นเงิน	-	บาท
3.2.6	ได้ใช้จ่ายงบประมาณสำหรับดำเนินการตามข้อ	1.6	เป็นเงิน	-	บาท
3.2.7	ได้ใช้จ่ายงบประมาณสำหรับดำเนินการตามข้อ	1.7	เป็นเงิน	-	บาท
3.2.8	ได้ใช้จ่ายงบประมาณสำหรับดำเนินการตามข้อ	1.8	เป็นเงิน	7,500	บาท
3.2.9	กิจกรรมอำนวยการ (รวมค่าครุภัณฑ์และสิ่งก่อสร้าง เช่น บ้านพัก ฯลฯ) เป็นเงิน - บาท				

(ลงชื่อ)



(นายกฤตธีร์ อนันคมณี)

ตำแหน่ง นักวิชาการป่าไม้ชำนาญการ

ทำหน้าที่หัวหน้าโครงการปลูกป่าทดแทนป่าสงวนแห่งชาติป่าหนองหัว(ปี2552)

4. ความเห็นเจ้าหน้าที่ผู้ควบคุม

4.1

เห็นชอบ

(ลงชื่อ)



(นายวิรัตน์ เดชคงแก้ว)

ตำแหน่ง

เจ้าพนักงานป่าไม้อาวุโส

ผู้อำนวยการส่วนส่งเสริมการปลูกป่า

4.2

(ลงชื่อ)



(นายฉัตรบุญ อุดมเกียรติ)

ตำแหน่ง

ผู้อำนวยการสำนักงานจัดการทรัพยากรป่าไม้ ๑๒ (นครราชสีมา)

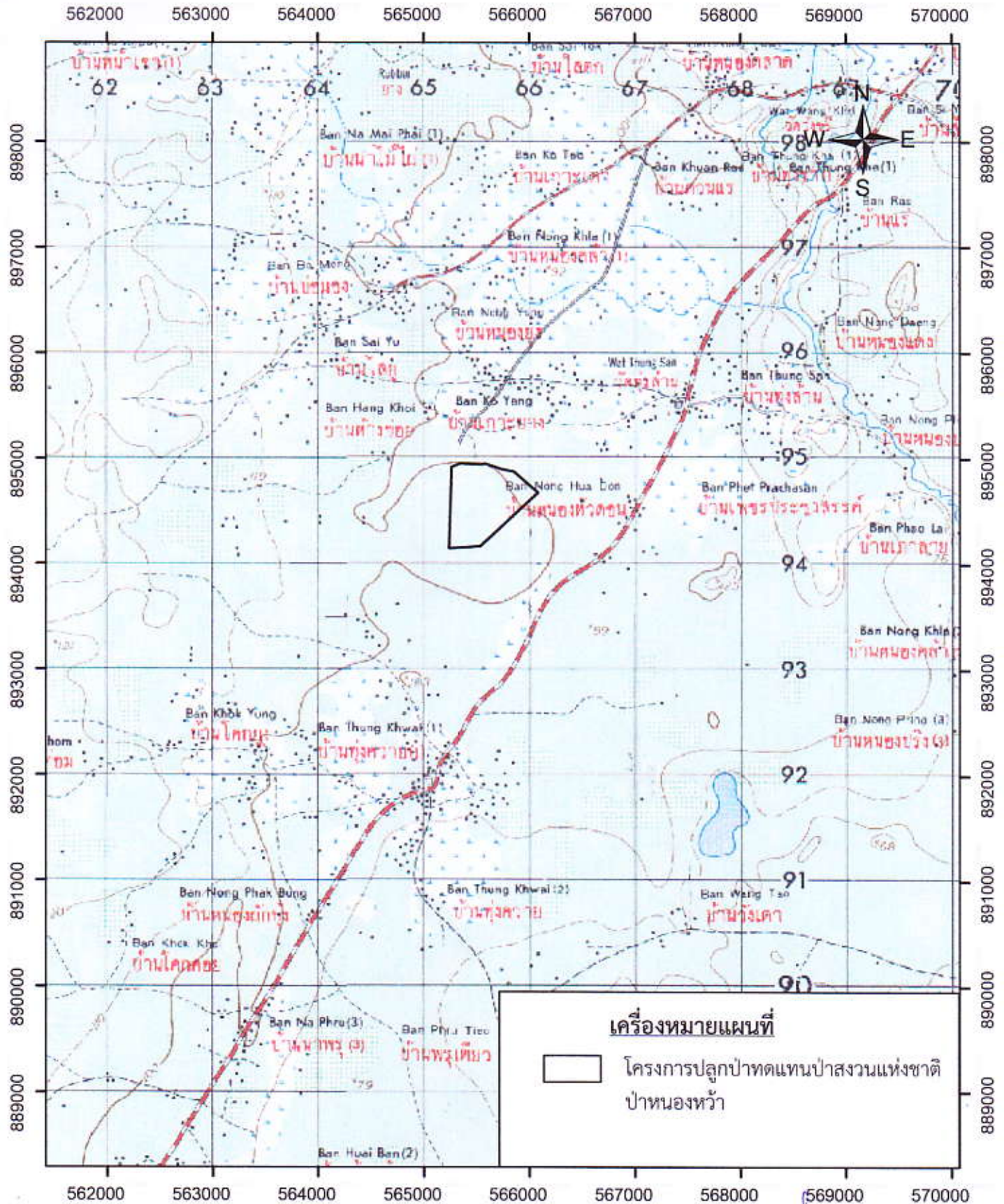
ภาพถ่ายแสดงผลการปฏิบัติงาน ประจำปีงบประมาณ พ.ศ.2555

กิจกรรม บำรุงรักษาสวนป่าเดิม

ท้องที่ตำบล นาไม้ไผ่ อำเภอทุ่งสง จังหวัดนครศรีธรรมราช



แผนที่โครงการปลูกป่าทดแทนป่าสงวนแห่งชาติ
 ป่าหนองหว้า (ปี พ.ศ. 2552)
 ท้องที่ ตำบลนาไม้ไผ่ อำเภอทุ่งสง จังหวัดนครศรีธรรมราช
 เนื้อที่ 300 ไร่
 มาตรฐาน 1 : 50,000



(นายกฤตชัย อนันต์ธรรมณี)
 นักวิชาการป่าไม้ชำนาญการ

รายละเอียดพิกัดแปลงปลูกป่าทดแทน ป่าสงวนแห่งชาติ
ป่าหนองหว่า (ปี พ.ศ. 2552)
ท้องที่ ตำบลนาไม้ไผ่ อำเภอทุ่งสง จังหวัดนครศรีธรรมราช
เนื้อที่ 300 ไร่

แปลงที่	หมวดที่	พิกัดแปลง		เนื้อที่ (ไร่)	หมายเหตุ
		X	Y		
3	1	565239	894150	300	
	2	565261	894918		
	3	565341	894952		
	4	565542	894941		
	5	565576	894951		
	6	565734	894900		
	7	565852	894875		
	8	566081	894677		
	9	565636	894264		
	10	565531	894167		


(นายกฤษณ์ อนุวัฒน์)
นักวิชาการป่าไม้ชำนาญการ