



กรมป่าไม้

**รายงานสรุปผลการปฏิบัติงาน ประจำปี 2557
กิจกรรม/โครงการน้อมเกล้าสดุดี 84 พรรษาฯ จังหวัดพัทลุง**

โดย
นายขวัญชัย เอื้ออารี
นักวิชาการป่าไม้ชำนาญการพิเศษ
ห้องที่ตำบลนาท่อม อำเภอเมือง จังหวัดพัทลุง

**ส่วนปลูกป่าภาครัฐ สำนักส่งเสริมการปลูกป่า
กรมป่าไม้**

รายงานสรุปผลการปฏิบัติงาน ประจำปีงบประมาณ พ.ศ. 2557

กิจกรรมบำรุงรักษาสวนป่าเดิม

ชื่อหน่วยงาน โครงการน้อมเกล้าสดุดี 84 พรรษาฯ จังหวัดพัทลุง

ประวัติและความเป็นมาของโครงการ

.....ด้วยในปี พ.ศ. 2554 เป็นปีแห่งการเฉลิมพระชนมายุครบ 7 รอบ 84 พรรษา พระบาทสมเด็จพระเจ้าอยู่หัว กรมป่าไม้ในฐานะหน่วยงานราชการที่มีภารกิจด้านการอนุรักษ์และฟื้นฟูทรัพยากรป่าไม้ จึงได้ถือโอกาสอันเป็นมงคลนี้จัดทำโครงการ “น้อมเกล้าสดุดี 84 พรรษา ร่วมปลูกยางนา ถวายองค์ราชันย์” ขึ้น โดยร่วมกับหน่วยงานทั้งภาครัฐ เอกชน และประชาชน ดำเนินการปลูกยางนา ในทุกจังหวัดทั่วประเทศ เพื่อเป็นแปลงสาธิตในการอนุรักษ์ยางนา อันเป็นการสืบสาน พระราชปณิธานของพระองค์ท่าน และกรมป่าไม้จะได้น้อมเกล้าถวายพระบาทสมเด็จพระเจ้าอยู่หัว เนื่องในวโรกาสวันเฉลิมพระชนพรรษา 5 ธันวาคม 2554

แผนการปฏิบัติงานและงบประมาณ ประจำปี พ.ศ. 2555

1. ชื่อหน่วยงานโครงการน้อมเกล้าสดุดี 84 พรรษาฯ จังหวัดพัทลุง

หน่วยงานรับผิดชอบ ส่วนปลูกป่าภาครัฐ สำนักส่งเสริมการปลูกป่า กรมป่าไม้

2. แผนการปฏิบัติงาน บำรุงรักษาสวนป่าเดิม เนื้อที่ 2 ไร่

3. งบประมาณ 2,000.- บาท

4. หน่วยเบิกจ่าย สำนักจัดการทรัพยากรป่าไม้ที่ 12 (นครศรีธรรมราช)

5. การส่งรายงาน

แบบฟอร์มสำหรับการบำรุงรักษาสวนป่าเดิม

รายงานสรุปผลการปฏิบัติงาน ประจำปีงบประมาณ พ.ศ. 2557

กิจกรรมบำรุงรักษาสวนป่าเดิม

ห้องที่ตำบลนาท่อม อำเภอเมือง จังหวัดพัทลุง

หน่วยงานรับผิดชอบ ส่วนปลูกป่าภาครัฐ สำนักส่งเสริมการปลูกป่า กรมป่าไม้

1. การบำรุงรักษาสวนเดิม

- | | | | |
|---|-------|---|-----|
| 1.1 บำรุงรักษาสวนเดิม อายุ 2-6 ปี (ปลูกปี 2554 ถึง 2554) | จำนวน | 2 | ไร่ |
| 1.2 บำรุงรักษาสวนเดิม อายุ 7-10 ปี (ปลูกปี..... ถึง.....) | จำนวน | - | ไร่ |
| 1.3 บำรุงรักษาสวนเดิม การสาธิตและวิจัย (ปลูกปี..... ถึง.....) | จำนวน | - | ไร่ |
| 1.4 บำรุงรักษาสวนป่าหาย อายุ 2-6 ปี (ปลูกปี..... ถึง.....) | จำนวน | - | ไร่ |
| 1.5 บำรุงป่าไม้ใช้สอย (ปลูกปี..... ถึง.....) | จำนวน | - | ไร่ |
| 1.6 บำรุงป่าเสริมตามธรรมชาติ (ปลูกปี..... ถึง.....) | จำนวน | - | ไร่ |
| 1.7 บำรุงสวนผลิตเมล็ดพันธุ์ไม้ อายุ 2-6 ปี (ปลูกปี..... ถึง.....) | จำนวน | - | ไร่ |
| 1.8 ทำแนวกันไฟ.....กม. | | | |

2. ผลการดำเนินงาน

2.1 ได้ดำเนินการบำรุงรักษาสวนป่าเดิม ดังต่อไปนี้

แปลงปลูก ที่	ปลูกเมื่อ ปี พ.ศ.	ที่ตั้ง พิกัด WGS 1984	ชนิดพันธุ์ไม้ ที่ปลูกซ่อม	จำนวน (ต้น)	เนื้อที่ปลูก (ไร่)	ระยะปลูก (ม.xm.)	% รอดตาย ของแปลงปลูก แต่ละปี
1	2554	0609358 0837755 0609358 0837715 0609478 0837705 0609478 0837725	ยางนา	30	2	2 X 4	100

2.1.1 กิจกรรมที่ปฏิบัติในการบำรุงรักษาสวนเดิม

สวนป่าแปลงปี 2554	ตายวัชพืช 2 ครั้ง	ซ่อมทางตรวจการหรือแนวป้องกันไฟ	- กม.
สวนป่าแปลงปี -	ตายวัชพืช ครั้ง	ซ่อมทางตรวจการหรือแนวป้องกันไฟ	กม.
สวนป่าแปลงปี -	ตายวัชพืช ครั้ง	ซ่อมทางตรวจการหรือแนวป้องกันไฟ	กม.
สวนป่าแปลงปี -	ตายวัชพืช ครั้ง	ซ่อมทางตรวจการหรือแนวป้องกันไฟ	กม.
สวนป่าแปลงปี -	ตายวัชพืช ครั้ง	ซ่อมทางตรวจการหรือแนวป้องกันไฟ	กม.

2.1.2 การเตรียมกล้าไม้เพื่อปลูกซ่อม

ได้เตรียมกล้าไม้เพื่อทำการปลูกซ่อมในการบำรุงสวนเดิม จำนวน 1 ชนิด คือ

2.1.2.1	ยางนา	จำนวน 30	กล้า
2.1.2.2		จำนวน	กล้า
2.1.2.3		จำนวน	กล้า

2.2 กิจกรรมแนวกันไฟ ระยะทาง กม.

2.2.1	ทำแนวกันไฟแปลงปลูกป่า 2-6 ปี	ระยะทาง	-	กม.
2.2.2	ทำแนวกันไฟรอบแปลงปลูกป่า 7-10 ปี	ระยะทาง	-	กม.
2.2.3	ทำแนวกันไฟแปลงสวนเดิมเพื่อการสาธิตและวิจัย	ระยะทาง	-	กม.
2.2.4	ทำแนวกันไฟรอบแปลงสวนป่าห้วย อายุ 2-6 ปี	ระยะทาง	-	กม.
2.2.5	ทำแนวกันไฟรอบแปลงปลูกป่าไม้ใช้สอย	ระยะทาง	-	กม.
2.2.6	ทำแนวกันไฟรอบแปลงปลูกป่าเสริมตามธรรมชาติ	ระยะทาง	-	กม.
2.2.7	ทำแนวกันไฟรอบแปลงสวนผลิตเมล็ดพันธุ์ไม้ อายุ 2-6 ปี	ระยะทาง	-	กม.


3. งบประมาณและค่าใช้จ่ายประจำปีงบประมาณ 2555

3.1 ได้รับงบประมาณและใช้จ่ายจริง ดังนี้


งบรายจ่าย	งบประมาณที่ได้รับ	ค่าใช้จ่ายจริง
1. งบบุคลากร (ค่าจ้างชั่วคราว)		
2. งบดำเนินงาน		
2.1 ค่าตอบแทนใช้สอยและวัสดุ		
2.2 ค่าสาธารณูปโภค		
3. งบลงทุน		
3.1 ค่าครุภัณฑ์		
3.2 ค่าที่ดิน สิ่งก่อสร้าง	2,000.- บาท	2,000.- บาท
4. งบรายจ่ายอื่นๆ		
รวม		

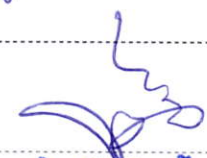
3.2 การใช้จ่ายงบประมาณสำหรับดำเนินการตามนโยบาย มีรายละเอียดดังนี้

3.2.1	ได้ใช้จ่ายงบประมาณสำหรับดำเนินการตามข้อ	1.1	เป็นเงิน	2,000.-	บาท
3.2.2	ได้ใช้จ่ายงบประมาณสำหรับดำเนินการตามข้อ	1.2	เป็นเงิน	-	บาท
3.2.3	ได้ใช้จ่ายงบประมาณสำหรับดำเนินการตามข้อ	1.3	เป็นเงิน	-	บาท
3.2.4	ได้ใช้จ่ายงบประมาณสำหรับดำเนินการตามข้อ	1.4	เป็นเงิน	-	บาท
3.2.5	ได้ใช้จ่ายงบประมาณสำหรับดำเนินการตามข้อ	1.5	เป็นเงิน	-	บาท
3.2.6	ได้ใช้จ่ายงบประมาณสำหรับดำเนินการตามข้อ	1.6	เป็นเงิน	-	บาท
3.2.7	ได้ใช้จ่ายงบประมาณสำหรับดำเนินการตามข้อ	1.7	เป็นเงิน	-	บาท
3.2.8	ได้ใช้จ่ายงบประมาณสำหรับดำเนินการตามข้อ	1.8	เป็นเงิน	-	บาท
3.2.9	กิจกรรมอำนวยการ (รวมค่าครุภัณฑ์และสิ่งก่อสร้าง เช่น บ้านพัก ฯลฯ) เป็นเงิน - บาท				


(ลงชื่อ) 
(นายขวัญชัย เอื้ออารี)
ตำแหน่ง นักวิชาการป่าไม้ชำนาญการพิเศษ

4. ความเห็นเจ้าหน้าที่ผู้ควบคุม

4.1 

(ลงชื่อ) 
(นายขวัญชัย เอื้ออารี)
ตำแหน่ง นักวิชาการป่าไม้ชำนาญการพิเศษ

4.2 

(ลงชื่อ) 
(นายธรรมนุช อธิวัฒน์)
ตำแหน่ง ผู้อำนวยการสำนักจัดการทรัพยากรป่าไม้ที่ ๑๒ (นครศรีธรรมราช)

ภาพถ่ายแสดงผลการปฏิบัติงาน ประจำปีงบประมาณ พ.ศ. 2557

กิจกรรมบำรุงรักษาสวนป่าเดิม

ท้องที่ตำบลนาท่อม อำเภอเมือง จังหวัดพัทลุง



โครงการน้อมเกล้าฯ ถวาย ๘๔ พรรษาฯ จังหวัดพัทลุง



เนื้อที่ ๒ ไร่



เนื้อที่ ๒ ไร่



บำรุงรักษาต้นไม้(ยางนา)



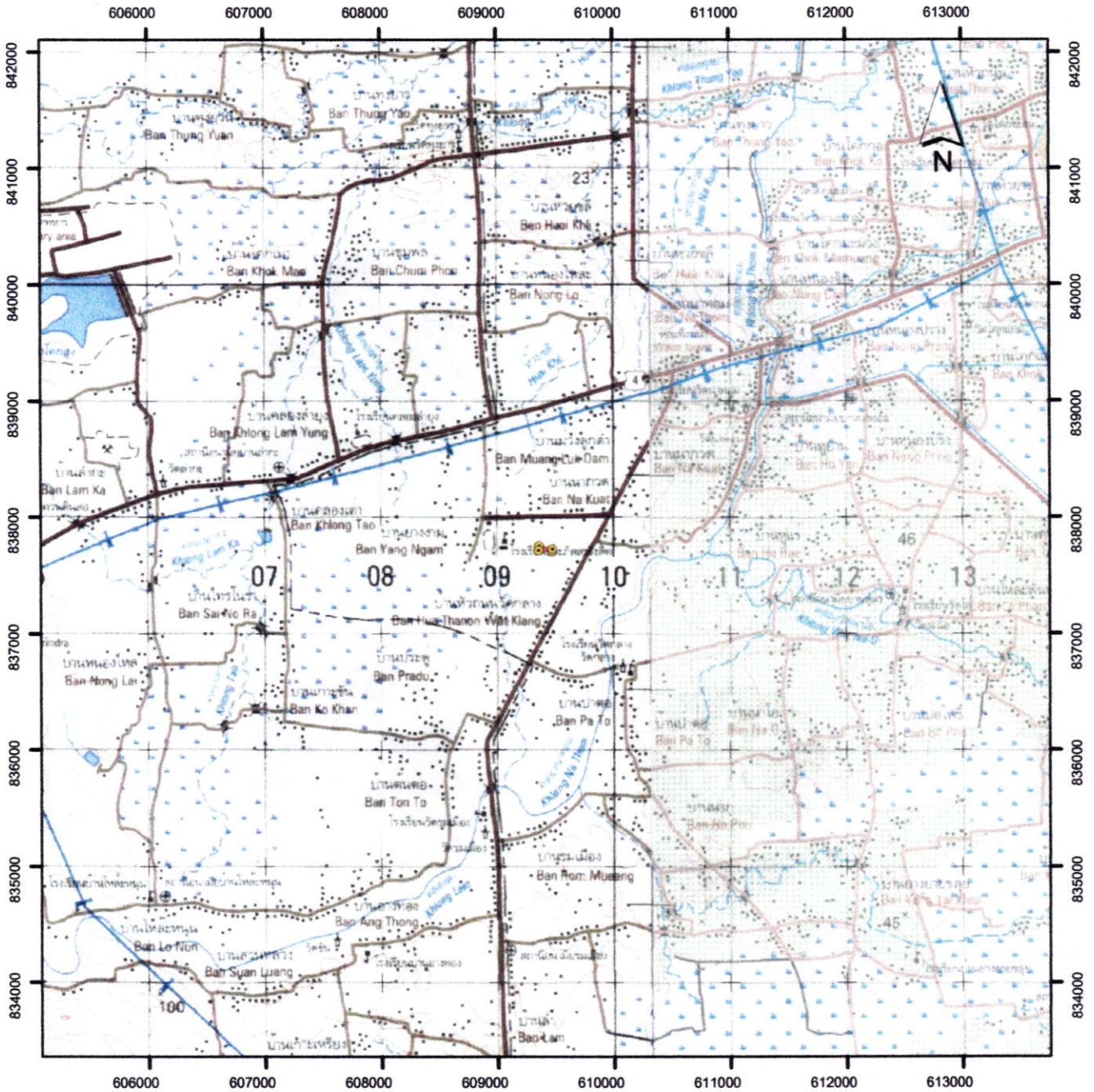
บำรุงรักษาต้นไม้(ยางนา)



บำรุงรักษาต้นไม้(ยางนา)



แผนที่แสดงที่ตั้งแปลงปลูกยางนา
เฉลิมพระชนมายุครบ 7 รอบ 84 พรรษา
หมู่ที่ 3 ตำบลนาท่อม อำเภอเมือง จังหวัดพัทลุง
เนื้อที่ 2-1-00 ไร่



Id	X	Y
1	609358	837755
2	609358	837715
3	609478	837705
4	609478	837725

เครื่องหมายแผนที่

● พิกัด

▭ แปลงปลูกยางนาเฉลิมพระชนมายุครบ 7 รอบ 84 พรรษา

มาตราส่วน 1:50,000

ระวางแผนที่ 4924II ลำดับชุด L7018

แผนที่แสดงที่ตั้งแปลงปลูกยางนา
เฉลิมพระชนมายุครบ 7 รอบ 84 พรรษา
หมู่ที่ 3 ตำบลนาท่อม อำเภอเมือง จังหวัดพัทลุง
เนื้อที่ 2-1-00 ไร่



เครื่องหมายแผนที่

● พิกัด

Id	X	Y
1	609358	837755
2	609358	837715
3	609478	837705
4	609478	837725

□ แปลงปลูกยางนาเฉลิมพระชนมายุครบ 7 รอบ 84 พรรษา ราวางแผนที่ 4924II ลำดับชุด L7018

มาตราส่วน 1:4,000

