

แบบฟอร์มรายงาน



กรมป่าไม้

รายงานสรุปผลการปฏิบัติงาน ประจำปี 2555  
กิจกรรม/โครงการน้อมเกล้าสดุดี 84 พรรษา จังหวัดพัทลุง

โดย

ศูนย์ประสานงานป่าไม้พัทลุง  
ห้องที่ตำบลนาท่อม อำเภอเมือง จังหวัดพัทลุง

ส่วนปลูกป่าภาครัฐ สำนักส่งเสริมการปลูกป่า  
กรมป่าไม้

แบบฟอร์มภาพรวมกิจกรรม/โครงการ

รายงานสรุปผลการปฏิบัติงาน ประจำปีงบประมาณ พ.ศ. 2555

กิจกรรมบำรุงรักษาสวนป่าเดิม

ชื่อหน่วยงาน โครงการน้อมเกล้าสดุดี 84 พรรษา จังหวัดพัทลุง

\*\*\*\*\*

ประวัติและความเป็นมาของโครงการ

.....

.....

.....

.....

แผนการปฏิบัติงานและงบประมาณ ประจำปี พ.ศ. 2555

1. ชื่อหน่วยงาน โครงการน้อมเกล้าสดุดี 84 พรรษา จังหวัดพัทลุง

หน่วยงานรับผิดชอบ ส่วนปลูกป่าภาครัฐ สำนักส่งเสริมการปลูกป่า กรมป่าไม้

2. แผนการปฏิบัติงาน บำรุงรักษาสวนป่าเดิม เนื้อที่ 2 ไร่

3. งบประมาณ 2,000.- บาท

4. หน่วยเบิกจ่าย สำนักจัดการทรัพยากรป่าไม้ที่ 12 (นครศรีธรรมราช)

5. การส่งรายงาน

.....

.....

.....

\*\*\*\*\*

**แบบฟอร์มสำหรับการบำรุงรักษาสวนป่าเดิม**

รายงานสรุปผลการปฏิบัติงาน ประจำปีงบประมาณ พ.ศ. 2555

กิจกรรมบำรุงรักษาสวนป่าเดิม

ท้องที่ตำบลนาท่อม อำเภอเมือง จังหวัดพัทลุง

หน่วยงานรับผิดชอบ ส่วนปลูกป่าภาครัฐ สำนักส่งเสริมการปลูกป่า กรมป่าไม้

\*\*\*\*\*

1. การบำรุงรักษาสวนเดิม

- |  |       |   |     |
|--|-------|---|-----|
| 1.1 บำรุงรักษาสวนเดิม อายุ 2-6 ปี (ปลูกปี 2554 ถึง 2554)         | จำนวน | 2 | ไร่ |
| 1.2 บำรุงรักษาสวนเดิม อายุ 7-10 ปี (ปลูกปี.....ถึง.....)         | จำนวน | - | ไร่ |
| 1.3 บำรุงรักษาสวนเดิม การสาธิตและวิจัย (ปลูกปี.....ถึง.....)     | จำนวน | - | ไร่ |
| 1.4 บำรุงรักษาสวนป่าหาย อายุ 2-6 ปี (ปลูกปี.....ถึง.....)        | จำนวน | - | ไร่ |
| 1.5 บำรุงป่าไม้ใช้สอย (ปลูกปี.....ถึง.....)                      | จำนวน | - | ไร่ |
| 1.6 บำรุงป่าเสริมตามธรรมชาติ (ปลูกปี.....ถึง.....)               | จำนวน | - | ไร่ |
| 1.7 บำรุงสวนผลิตเมล็ดพันธุ์ไม้ อายุ 2-6 ปี (ปลูกปี.....ถึง.....) | จำนวน | - | ไร่ |
| 1.8 ทำแนวกันไฟ.....กม.   |       |   |     |

2. ผลการดำเนินงาน

2.1 ได้ดำเนินการบำรุงรักษาสวนป่าเดิม ดังต่อไปนี้

แปลงปลูก ที่	ปลูกเมื่อ ปี พ.ศ.	ที่ตั้ง พิกัด WGS 1984	ชนิดพันธุ์ไม้ ที่ปลูกซ่อม	จำนวน (ต้น)	เนื้อที่ปลูก (ไร่)	ระยะปลูก (ม.xm.)	% รอดตายของ แปลงปลูกแต่ละปี
1	2554	0609311 0837757  0609385 0837755  0609380 0837710  0609309 0837714	ยางนา	40	2	2 X 4	90

2.1.1 กิจกรรมที่ปฏิบัติในการบำรุงรักษาสวนเดิม

สวนป่าแปลงปี 2554	ตายวัชพืช	2 ครั้ง	ซ่อมทางตรวจการหรือแนวป้องกันไฟ	-	กม.
สวนป่าแปลงปี -	ตายวัชพืช	ครั้ง	ซ่อมทางตรวจการหรือแนวป้องกันไฟ		กม.
สวนป่าแปลงปี -	ตายวัชพืช	ครั้ง	ซ่อมทางตรวจการหรือแนวป้องกันไฟ		กม.
สวนป่าแปลงปี -	ตายวัชพืช	ครั้ง	ซ่อมทางตรวจการหรือแนวป้องกันไฟ		กม.
สวนป่าแปลงปี -	ตายวัชพืช	ครั้ง	ซ่อมทางตรวจการหรือแนวป้องกันไฟ		กม.

2.1.2 การเตรียมกล้าไม้เพื่อปลูกซ่อม

ได้เตรียมกล้าไม้เพื่อทำการปลูกซ่อมในการบำรุงสวนเดิม จำนวน 1 ชนิด คือ

2.1.2.1 ขางนา	จำนวน	40	กล้า
2.1.2.2	จำนวน		กล้า
2.1.2.3	จำนวน		กล้า

2.2 กิจกรรมแนวกันไฟ ระยะทาง กม.

2.2.1 ทำแนวกันไฟแปลงปลูกป่า 2-6 ปี	ระยะทาง	-	กม.
2.2.2 ทำแนวกันไฟรอบแปลงปลูกป่า 7-10 ปี	ระยะทาง	-	กม.
2.2.3 ทำแนวกันไฟแปลงสวนเดิมเพื่อการสาธิตและวิจัย	ระยะทาง	-	กม.
2.2.4 ทำแนวกันไฟรอบแปลงสวนป่าห้วย อายุ 2-6 ปี	ระยะทาง	-	กม.
2.2.5 ทำแนวกันไฟรอบแปลงปลูกป่าไม้ใช้สอย	ระยะทาง	-	กม.
2.2.6 ทำแนวกันไฟรอบแปลงปลูกป่าเสริมตามธรรมชาติ	ระยะทาง	-	กม.
2.2.7 ทำแนวกันไฟรอบแปลงสวนผลิตเมล็ดพันธุ์ไม้ อายุ 2-6 ปี	ระยะทาง	-	กม.

3. งบประมาณและค่าใช้จ่ายประจำปีงบประมาณ 2555

3.1 ได้รับงบประมาณและใช้จ่ายจริง ดังนี้

งบรายจ่าย	งบประมาณที่ได้รับ	ค่าใช้จ่ายจริง
1. งบบุคลากร (ค่าจ้างชั่วคราว)		
2. งบดำเนินงาน		
2.1 ค่าตอบแทนใช้สอยและวัสดุ		
2.2 ค่าสาธารณูปโภค		
3. งบลงทุน		
3.1 ค่าครุภัณฑ์		
3.2 ค่าที่ดิน สิ่งก่อสร้าง	2,000.- บาท	1,990.- บาท
4. งบรายจ่ายอื่นๆ		
รวม		

บริษัท บริษัท จำกัด  
(มหาชน)  
(จำกัด)

4.2

บริษัท จำกัด  
(จำกัด)  
(จำกัด)

4. ความเห็นจากผู้ควบคุม  
4.1 Mr. M. S. C. M. 6288

ผู้อำนวยการ  
(จำกัด)  
(จำกัด)

- 3.2 การใช้รายงานประจำปีการดำเนินงาน ประจำปี 1,990.-
- 3.2.1 ใช้รายงานประจำปีการดำเนินงานประจำปี 1.1 เป็นเงิน
  - 3.2.2 ใช้รายงานประจำปีการดำเนินงานประจำปี 1.2 เป็นเงิน
  - 3.2.3 ใช้รายงานประจำปีการดำเนินงานประจำปี 1.3 เป็นเงิน
  - 3.2.4 ใช้รายงานประจำปีการดำเนินงานประจำปี 1.4 เป็นเงิน
  - 3.2.5 ใช้รายงานประจำปีการดำเนินงานประจำปี 1.5 เป็นเงิน
  - 3.2.6 ใช้รายงานประจำปีการดำเนินงานประจำปี 1.6 เป็นเงิน
  - 3.2.7 ใช้รายงานประจำปีการดำเนินงานประจำปี 1.7 เป็นเงิน
  - 3.2.8 ใช้รายงานประจำปีการดำเนินงานประจำปี 1.8 เป็นเงิน
  - 3.2.9 กิจกรรมการ (รวมค่ารถและค่าเช่า) เป็นเงิน - บาท

ภาพถ่ายแสดงผลการปฏิบัติงาน ประจำปีงบประมาณ พ.ศ. 2555  
กิจกรรมบำรุงรักษาสวนป่าเดิม  
ท้องที่ตำบลนาท่อม อำเภอเมือง จังหวัดพัทลุง



แผนที่แสดงที่ตั้งแปลงปลูกยางนา  
 เฉลิมพระชนมายุครบ 7 รอบ 84 พรรษา  
 หมู่ที่ 3 ตำบลนาท่อม อำเภอเมือง จังหวัดพัทลุง  
 เนื้อที่ 2-1-00 ไร่



เครื่องหมายแผนที่

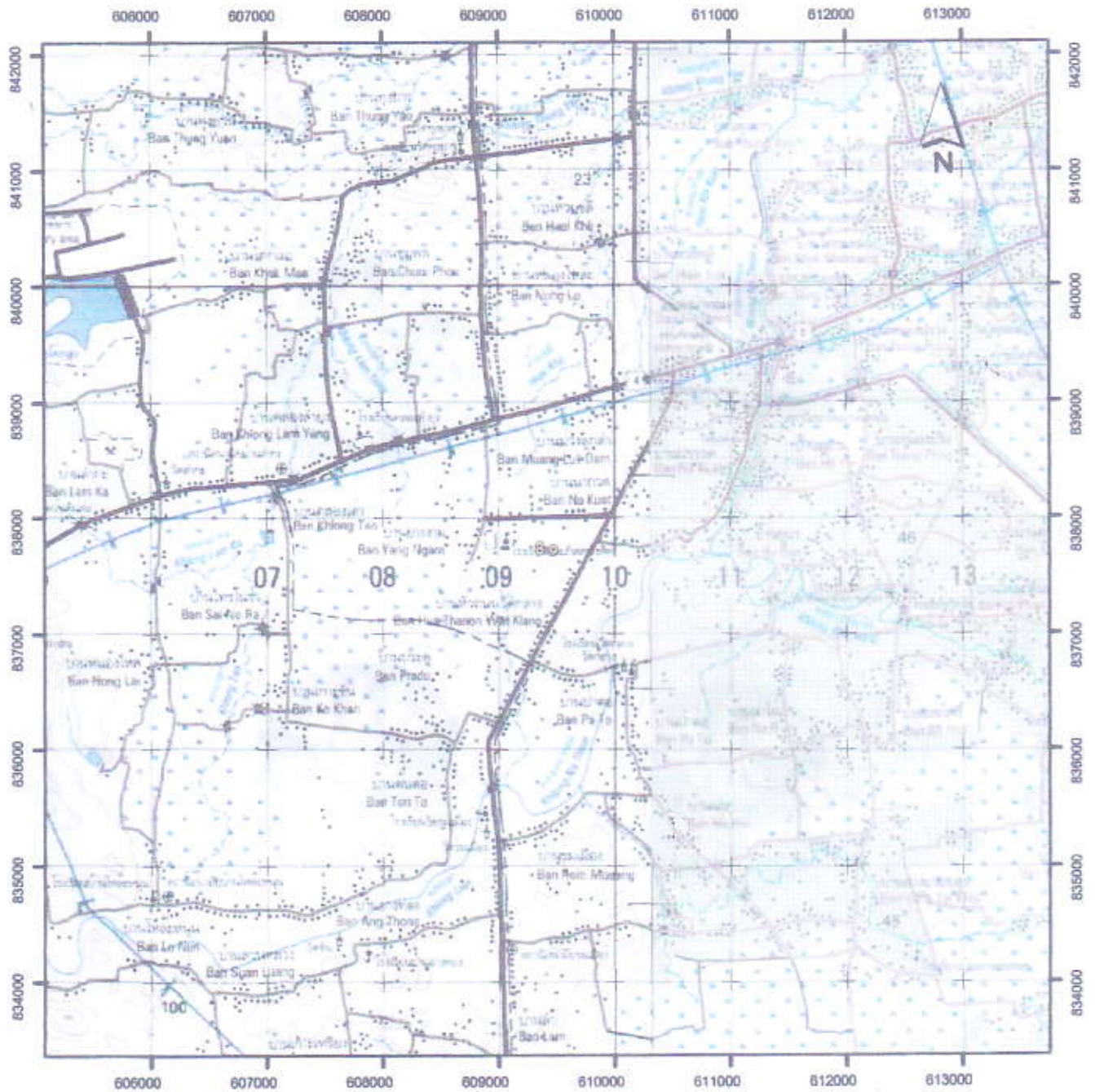
● พิกัด

Id	X	Y
1	609358	837755
2	609358	837715
3	609478	837705
4	609478	837725

มาตราส่วน 1:4,000

▭ แปลงปลูกยางนาเฉลิมพระชนมายุครบ 7 รอบ 84 พรรษา ระวังแผนที่ 4924II ลำดับชุด L7018

**แผนที่แสดงที่ตั้งแปลงปลูกยางนา**  
**เฉลิมพระชนมายุครบ 7 รอบ 84 พรรษา**  
**หมู่ที่ 3 ตำบลนาท่อม อำเภอเมือง จังหวัดพัทลุง**  
**เนื้อที่ 2-1-00 ไร่**



เครื่องหมายแผนที่

● พักัด

▭ แปลงปลูกยางนาเฉลิมพระชนมายุครบ 7 รอบ 84 พรรษา

Id	X	Y
1	609358	837755
2	609358	837715
3	609478	837705
4	609478	837725

มาตราส่วน 1:50,000

ระวางแผนที่ 4924II ลำดับชุด L7018