



กฎกระทรวง

ฉบับที่ ๘๐๒ (พ.ศ. ๒๕๒๑)

ออกตามความในพระราชบัญญัติป่าสงวนแห่งชาติ

พ.ศ. ๒๕๐๗

อาศัยอำนาจตามความในมาตรา ๕ และมาตรา ๖ แห่งพระราชบัญญัติป่าสงวนแห่งชาติ พ.ศ. ๒๕๐๗ รัฐมนตรีว่าการกระทรวงเกษตรและสหกรณ์ ออกกฎกระทรวงไว้ดังต่อไปนี้

ให้ป่าเขาพระฤๅษี และป่าเขาบ่อแร่ แปลงที่หนึ่ง ในท้องที่ตำบลปลั่งเผล อำเภอสังขละบุรี ตำบลชะแล ตำบลปี้ลือก ตำบลท่าขนุน ตำบลหินตาด ตำบลลิ้นถิ่น อำเภอทองผาภูมิ และตำบลไทรโยค อำเภอไทรโยค จังหวัดกาญจนบุรี ภายในแนวเขตตามแผนที่ท้ายกฎกระทรวงนี้เป็นป่าสงวนแห่งชาติ

ให้ไว้ ณ วันที่ ๑๕ มิถุนายน พ.ศ. ๒๕๒๑

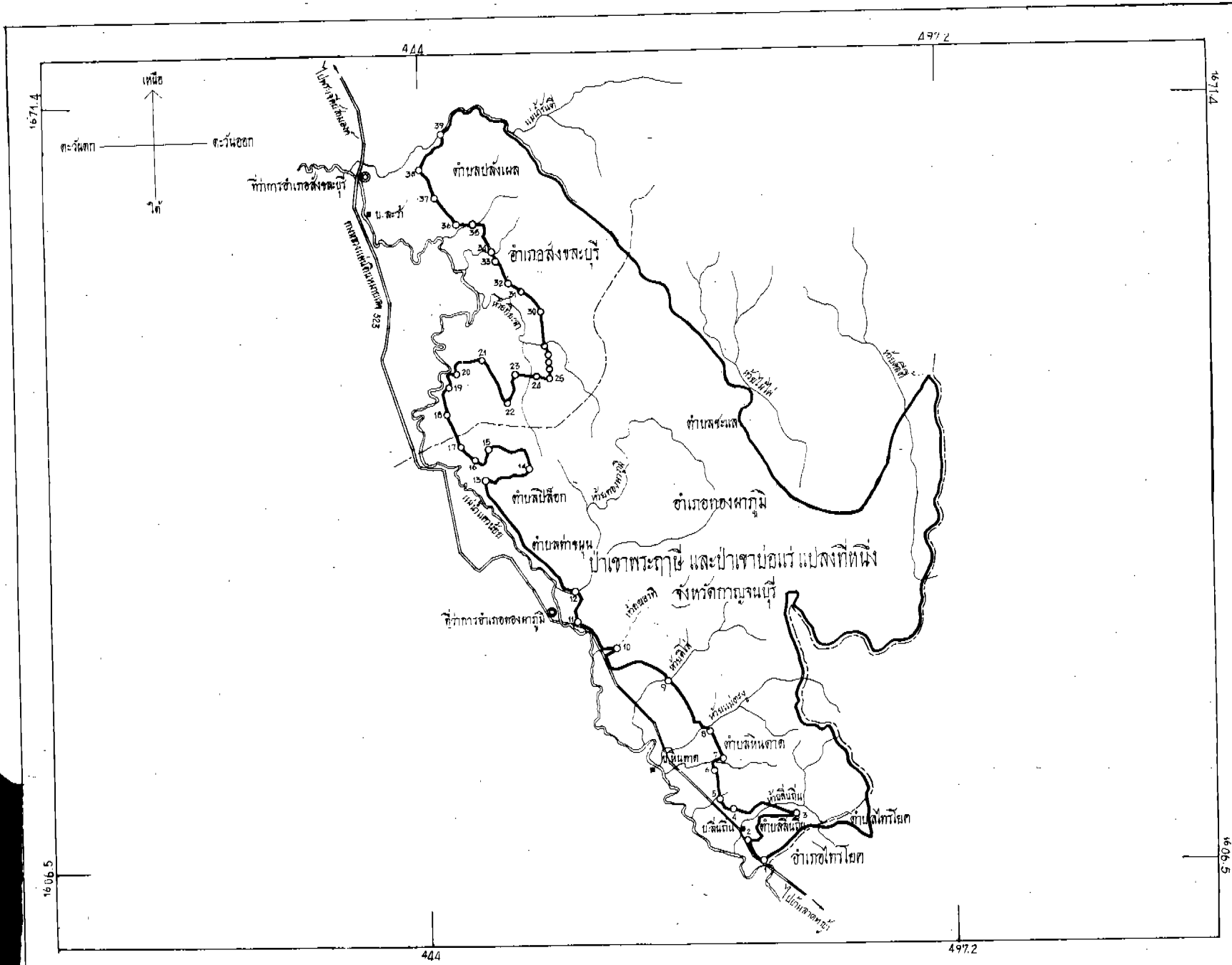
ทำนอง สิงคาลวณิช

รัฐมนตรีช่วยว่าการ ฯ รักษาราชการแทน

รัฐมนตรีว่าการกระทรวงเกษตรและสหกรณ์

แผนที่ทำขงกฎกระทรวง
 ฉบับที่ 802 (พ.ศ. 2521)
 ออกตามความในพระราชบัญญัติป่าสงวนแห่งชาติ พ.ศ. 2507
 เนื้อที่ประมาณ 542,500 ไร่
 มาตรฐาน 1 : 400,000

1:400,000 0 2 4 6 8 10 กิโลเมตร



เครื่องหมาย

- แนวเขตป่าสงวนแห่งชาติ
- - - เขตตำบล
- ทางหลวง
- ที่ตั้งชุมชน
- หมู่บ้าน
- ~ แม่น้ำ คลอง ลำน้ำ

24/20/25 ผู้ควบคุมการของ กองจัดที่ดินป่าสงวนแห่งชาติ	24/21/21 21/21/21
24/20/25 อนุมัติกรมป่าไม้	21/21/21 21/21/21

หมายเหตุ:- เหตุผลในการประกาศใช้กฎกระทรวงฉบับนี้ คือ เนื่องจากบำเหน็จและบำนาญข้าราชการบำนาญที่ดำรงตำแหน่งในท้องที่ตำบลปลั่งผล อำเภอสังขละบุรี ตำบลชะแล ตำบลปลีลอก ตำบลท่าขนุน ตำบลหินตาด ตำบลลั่นถัน อำเภอทองผาภูมิ และตำบลไทรโยค อำเภอไทรโยค จังหวัดกาญจนบุรี มีไม้ประดู่ ไม้เสลา ไม้มะค่าโมง ไม้แดง ไม้ตะคร้อ ไม้ตะคร้ำ ไม้สมอต้นเบ็ด ไม้สมอพิเภก ไม้ตะเคียนทอง ไม้ยมหิน ไม้ยมหอม ไม้บุนนาค และไม้ชนิดอื่น ๆ จำนวนมาก และมีของป่ากับทรัพยากรธรรมชาติอื่นด้วย สมควรกำหนดให้เป็นป่าสงวนแห่งชาติ เพื่อรักษาสภาพป่าไม้ ของป่าและทรัพยากรธรรมชาติอื่นไว้ จึงจำเป็นต้องออกกฎกระทรวงนี้