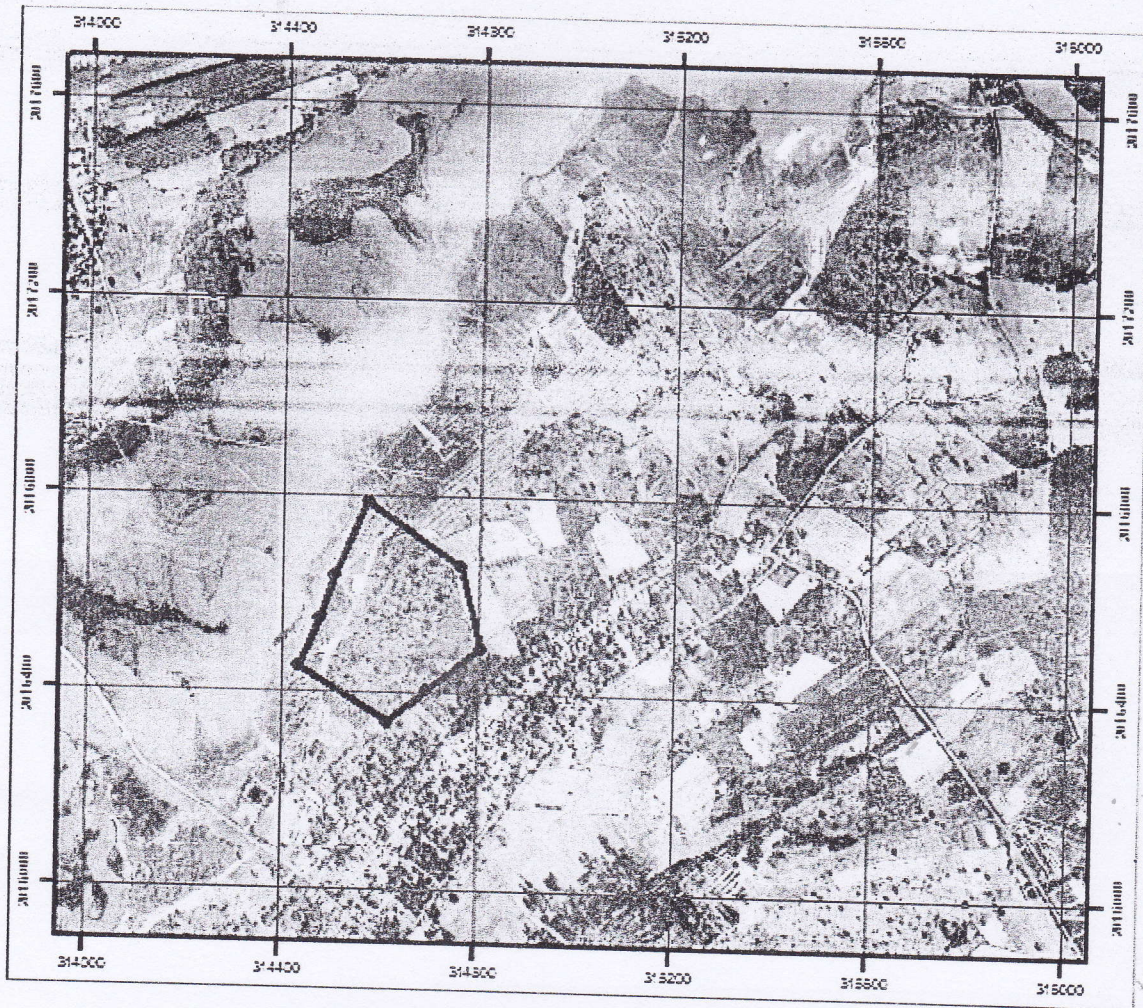


แผนที่แสดงภาพถ่ายป่าชุมชนบ้านดงดาด
 บ้านดงดาด หมู่ที่ 4 ตำบลโพนแพง อำเภอรัตนวาปี จังหวัดหนองคาย
 อยู่ในเขตป่า หนังสือสำคัญสำหรับที่หลวง (นส.ล.) เนื้อที่ประมาณ 50 ไร่.



พิกัดมุมฉากของจุดตัด

จุดตัด	X	Y
1	314606	2016439
2	314597	2016402
3	314516	2016337
4	314437	2016449
5	314477	2016546
6	314506	2016636
7	314572	2016736
8	314752	2016836

314606	314597	314516
314437	314477	314506
314572	314572	314572

สัญลักษณ์

- พืชป่าชุมชน
- แปลงป่าชุมชน



ส่วนจัดการป่าชุมชน

สำนักงานทรัพยากรธรรมชาติและสิ่งแวดล้อม
 กรมป่าไม้

ลงชื่อ *[Signature]* ผู้ตรวจสอบ
 (นางชนัดดา น. ชาติสงฆ์)
 สหกรณ์ผู้ปลูกป่าโพนแพง อำเภอรัตนวาปี

ลงชื่อ *[Signature]* ผู้ตรวจสอบ
 (นางสาวสาวิตรี บุตรไยดี)
 นักวิชาการเผยแพร่

ลงชื่อ *[Signature]* ผู้ตรวจสอบ
 (นายบรรชา ผาทอง)
 เจ้าหน้าที่การเกษตร

ลงชื่อ *[Signature]* ผู้นำตรวจ
 (นายอดิษฐ์ สีสอนแก้ว)

ลงชื่อ *[Signature]* ผู้นำตรวจ
 (นายสมศักดิ์ รัตนภาพ)

ลงชื่อ *[Signature]* ผู้นำตรวจ
 (นายสมชาย พงษ์ศักดิ์)

บ้านดงดาด ม. ๕ สหกรณ์องค์การบริหารส่วนตำบลโพนแพง

ผู้จัดทำแผนที่