

กฎกระทรวง

ฉบับที่ 815 (พ.ศ. 2521)

ออกตามความในพระราชบัญญัติป่าสงวนแห่งชาติ

พ.ศ. 2507

อาศัยอำนาจตามความในมาตรา 5 และมาตรา 6 แห่งพระราชบัญญัติป่าสงวนแห่งชาติ พ.ศ. 2507 รัฐมนตรีว่าการกระทรวงเกษตรและสหกรณ์ออกกฎกระทรวงไว้ดังต่อไปนี้

ให้ป่าดงมะอี่ ในท้องที่ตำบลเมยวดี กิ่งอำเภอเมยวดี อำเภอโพธารอง ตำบลภูเขาทอง ตำบลบึงงาม ตำบลหนองพอก ตำบลกกโพธิ์ ตำบลโลกสว่าง ตำบลหนองขุ่นใหญ่ อำเภอหนองพอก ตำบลโพธิ์ทอง อำเภอเสลภูมิ และตำบลโลกกมม่วง อำเภอโพธารอง จังหวัดร้อยเอ็ด ภายในแนวเขตตามแผนที่ท้ายกฎกระทรวงนี้ เป็นป่าสงวนแห่งชาติ

ให้ไว้ ณ วันที่ 12 ตุลาคม พ.ศ. 2521

ป. กรรณสูต

(นายปรีดา กรรณสูต)

รัฐมนตรีว่าการกระทรวงเกษตรและสหกรณ์

หมายเหตุ :- เหตุผลในการประกาศใช้กฎกระทรวงฉบับนี้ คือ เนื่องจากป่าดงมะอี่ ในท้องที่ตำบลเมยวดี กิ่งอำเภอเมยวดี อำเภอโพธารอง ตำบลภูเขาทอง ตำบลบึงงาม ตำบลหนองพอก ตำบลกกโพธิ์ ตำบลโลกสว่าง ตำบลหนองขุ่นใหญ่ อำเภอหนองพอก ตำบลโพธิ์ทอง อำเภอเสลภูมิ และตำบลโลกกมม่วง อำเภอโพธารอง จังหวัดร้อยเอ็ด มีไม้เต็ง ไม้รัง ไม้ตะเคียน ไม้พุง ไม้แดง ไม้ตะแบก ไม้ยาง ไม้พลวง และไม้ชนิดอื่นที่มีค่าจำนวนมาก และมีของป่ากับทรัพยากรธรรมชาติอื่นที่สมควรกำหนดให้เป็นป่าสงวนแห่งชาติ เพื่อรักษาสภาพป่า ไม้ ของป่า และทรัพยากรธรรมชาติอื่นไว้ จึงจำเป็นต้องออกกฎกระทรวงนี้

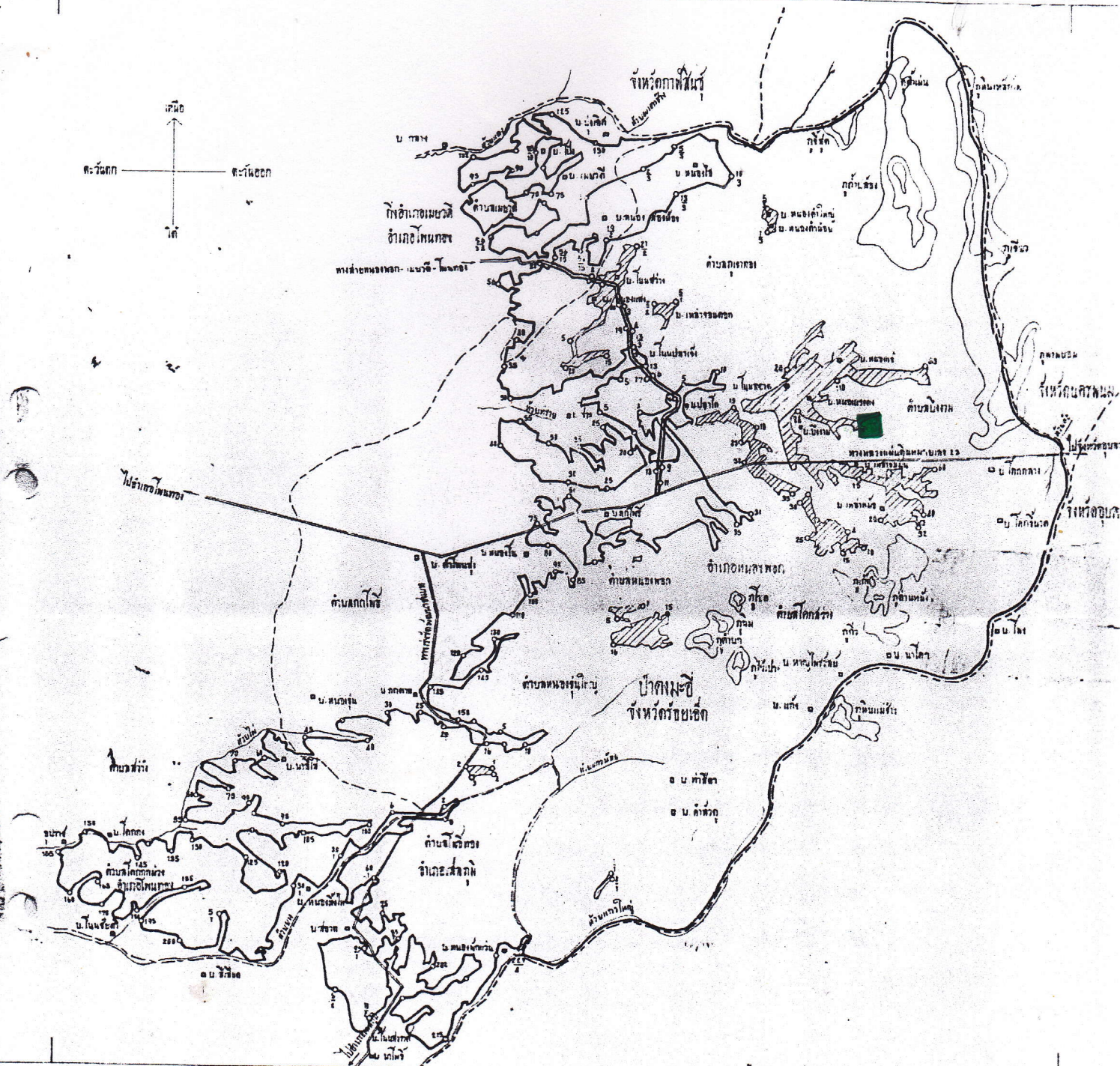
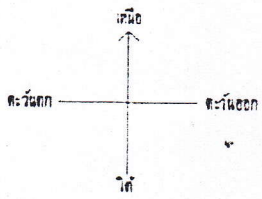
สำเนาถูกต้อง

(นายมานพ กำจรเจ็ด)

พนักงานป่าไม้ 3

สุปราณี/คัค

6 ข.ค.21



เครื่องหมาย

- เหนือเขื่อนชลประทาน
- ▨ อ่างเก็บน้ำชลประทาน
- - - - - เขตจังหวัด
- เขตอำเภอ
- ทางหลวง
- หมู่บ้าน
- สถานีรถไฟ
- สถานีตำรวจ

11/10/51 11/10/51	ผู้ชำนาญการ ของกรมที่ดินจังหวัดกาฬสินธุ์ อนุมัติเฉพาะที่ 10/10/51	10/10/51 10/10/51
----------------------	----------------------------------------------------------------------------	----------------------