

กฎกระทรวง

ฉบับที่ 270 (พ.ศ.2510)

ออกตามความในพระราชบัญญัติป่าสงวนแห่งชาติ

พ.ศ.2507

อาศัยอำนาจตามความในมาตรา 5 และมาตรา 6 แห่งพระราชบัญญัติป่าสงวนแห่งชาติ พ.ศ.2507 รัฐมนตรีว่าการกระทรวงเกษตรออกกฎกระทรวงไว้ดังต่อไปนี้

กำหนดให้ป่าก่งตัน และป่าโคกสูง ในท้องที่ตำบลโนนชัยศรี อำเภอโพธารอง และตำบลหาม่วง อำเภอเสลภูมิ จังหวัดร้อยเอ็ด ภายในแนวเขตตามแผนที่ท้ายกฎกระทรวงนี้ เป็นป่าสงวนแห่งชาติ

ให้ไว้ ณ วันที่ 25 ธันวาคม พ.ศ.2510

พลเอก จ. นาวีเสถียร

รัฐมนตรีว่าการกระทรวงการเกษตร

รัฐมนตรีว่าการกระทรวงเกษตร

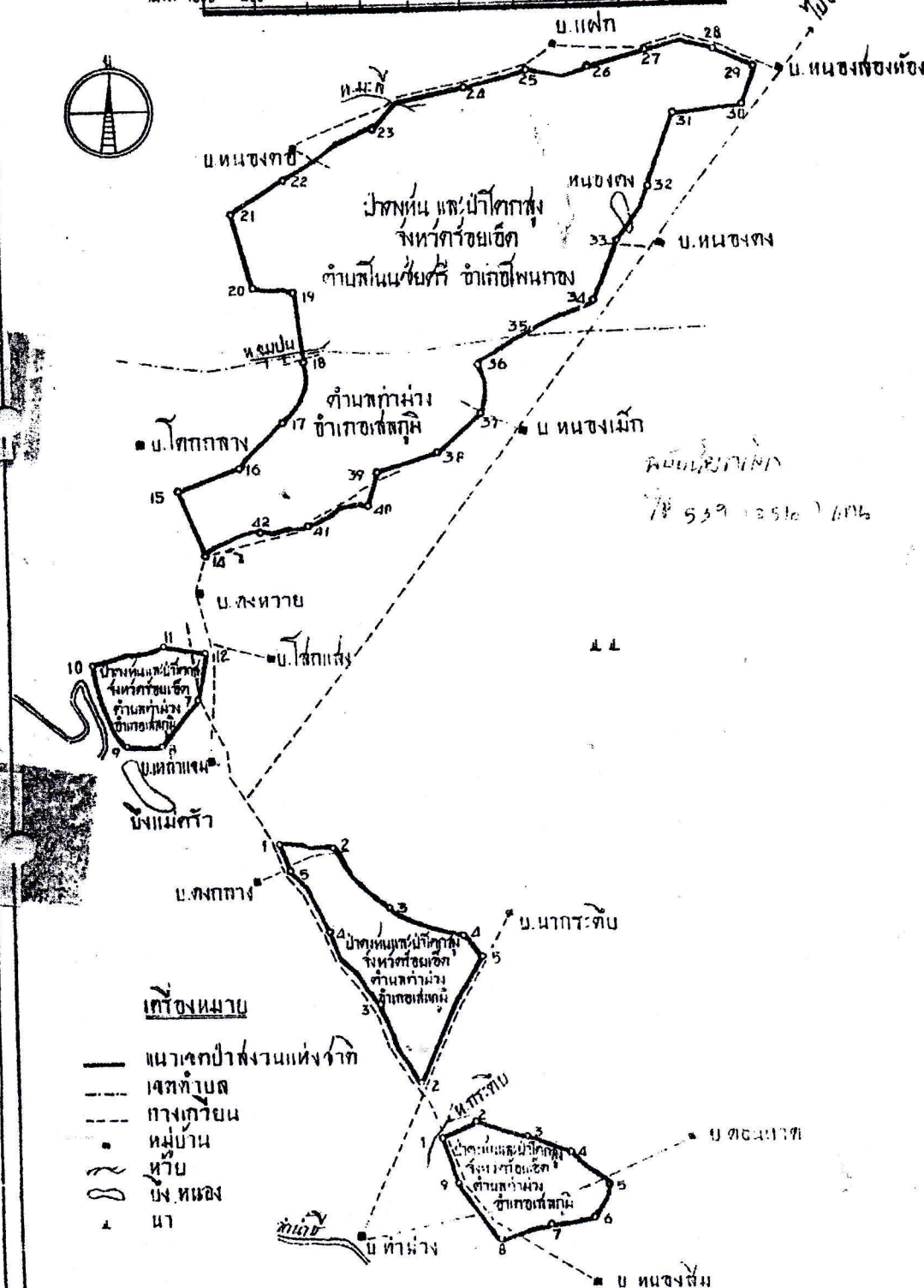
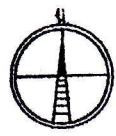
หมายเหตุ เหตุผลในการประกาศใช้กฎกระทรวงฉบับนี้ คือ เนื่องจากป่าแห่งนี้มีไม้แดง ไม้เต็ง ไม้รัง ไม้หลาว ไม้ยาง และไม้ชนิดอื่น ซึ่งมีจำนวนมาก และมีของป่ากับทรัพยากรธรรมชาติอื่นด้วย สมควรกำหนดให้เป็นป่าสงวนแห่งชาติ เพื่อรักษาสภาพป่า ไม้ ของป่า และทรัพยากรธรรมชาติอื่นไว้

สำเนาถูกต้อง

นักวิชาการป่าไม้โท กองโครงการ

สุริยา/พิมพ์
วิเศษ/ทาน
3/1/60

แผนที่ 270 (พ.ศ. 2510)
 ขกทกตคามินพรราชันย์ภูมิตำงานแห่งชาติ พ.ศ. 2507
 เนื้อที่ประมาณ 9,287 ไร่
 มาตรฐาน 1:50,000



539 13510 1006

เครื่องหมาย

- แนวเขตป่าสงวนแห่งชาติ
- - - เขตตำบล
- - - ทางเกวียน
- หมู่บ้าน
- ~ หนอง
- ~ ฝาย

23 / 50 / 09	หน้าแปลน ขกทกตคามินพรราชันย์ภูมิตำงานแห่งชาติ	24 / 100 / 09
--------------	---	---------------