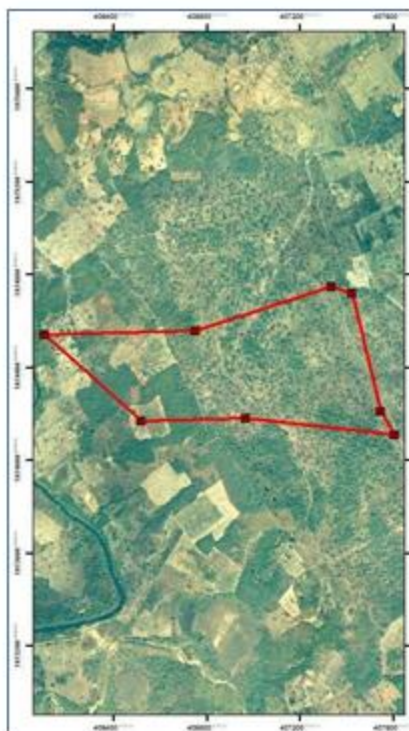


หน่วยฟื้นฟูสภาพป่าสงวนแห่งชาติป่าดงเมฆและป่าภูลังกา ที่ ๑ จังหวัดนครพนม
โครงการ ปูกรักษาเขตป่าสงวนแห่งชาติป่าดงเมฆ - ภูลังกา ปีที่ปลูก ๒๕๔๙ บำรุงป่าปีที่..พันการบำรุง
ท้องที่ ตำบลหนองซน อำเภอนาทม จังหวัดนครพนม เนื้อที่ ๓๐๐ ไร่
หัวหน้าหน่วยฟื้นฟูสภาพป่า(ชื่อผู้รับผิดชอบ).....นายจุมพล ช่างอินทร์.....

แผนที่ ๑:๕๐,๐๐๐

ภาพถ่ายทางอากาศสีปี ๒๕๔๕



ค่าพิกัด	
x	y
407786	1974057
407146	1974129
406698	1974117
406284	1974487
406932	1974503
407515	1974714
407605	1974664
407727	1974156

ชนิดพันธุ์ไม้ที่ปลูกในปีที่ผ่านมา		
ลำดับที่	ชนิด	ร้อยละที่ปลูก
๑	ยางนา	๘๐
๒	มะกอกน้ำ	๑๕
๓	หว้า	๕
อัตราการรอดตาย (%)		๑๐๐

ชนิดพันธุ์ไม้ที่ปลูกซ่อม		
ลำดับที่	ชนิด	ร้อยละที่ปลูกซ่อม

ภาพพื้นที่ก่อนดำเนินการ



ภาพผลการบำรุงป่า
(สภาพปัจจุบัน หลังวันที่ ๓๑ ก.ค. ๕๘)

