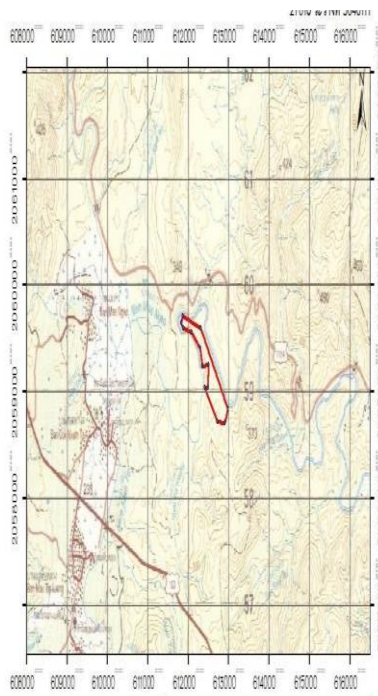
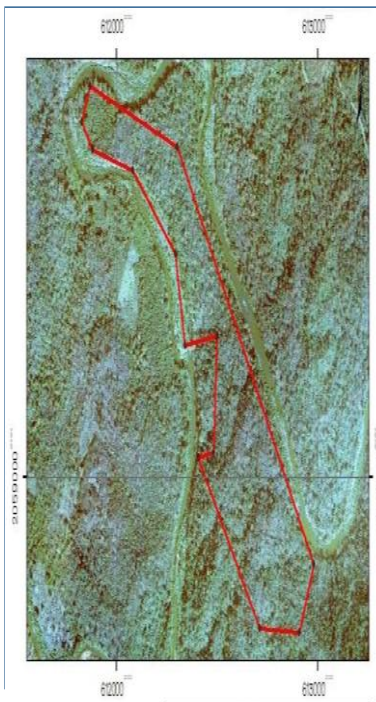


**หน่วยฟื้นฟูสภาพป่าสงวนแห่งชาติ ป่าแม่งาวฝั่งขวาที่ ๒๖ จังหวัดลำปาง**  
**โครงการ/กิจกรรม ปลูกและบำรุงป่า กิจกรรมปลูกป่าทั่วไป ปีที่ปลูก๒๕๕๙**  
**ท้องที่ ตำบล แม่ตีบ อำเภอ งาว จังหวัด ลำปาง เนื้อที่ ๑๗๐ ไร่**  
**หัวหน้าหน่วยฟื้นฟูสภาพป่า(ชื่อผู้รับผิดชอบ) นายศิริพงษ์ พรหมจิตต์ นักวิชาการป่าไม้ชำนาญการ**

แผนที่ ๑:๕๐,๐๐๐



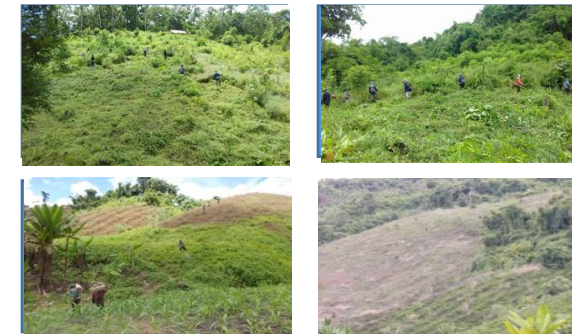
ภาพถ่ายทางอากาศสี ปี ๒๕๕๕



ค่าพิกัด	
x	y
๖๑๒๔๐๖	๒๐๕๙๐๓๕
๖๑๒๔๘๒	๒๐๕๙๐๔๕
๖๑๒๔๙๙	๒๐๕๙๒๕๘
๖๑๒๓๔๐	๒๐๕๙๒๔๐
๖๑๒๒๙๒	๒๐๕๙๔๐๙
๖๑๒๐๘๐	๒๐๕๙๕๖๒
๖๑๑๘๓/๙	๒๐๕๙๖๐๐
๖๑๑๘๒๖	๒๐๕๙๖๕๐
๖๑๑๘๘๘	๒๐๕๙๗/๑๓
๖๑๒๓๐๒	๒๐๕๙๘๐๕
๖๑๒๙๘๐	๒๐๕๙๘๔๐
๖๑๒๙๐๘	๒๐๕๙๗/๑๔
๖๑๒๗/๑๐	๒๐๕๙๗/๒๒

ชนิดพันธุ์ไม้ที่ปลูก		
ลำดับที่	ชนิด	ร้อยละที่ปลูก
๑	สัก	๒๓
๒	ประดู่	๒๓
๓	มะค่าโมง	๑๑
๔	แดง	๑๑
๕	พะยุง	๒๓
๖	สะเดา	๙

ภาพพื้นที่ก่อนดำเนินการ



ภาพแสดงผลการดำเนินกิจกรรมปลูกป่า (ระหว่างดำเนินการและหลังดำเนินการ)

