

หน่วยฟื้นฟูสภาพป่าสงวนแห่งชาติป่าแม่ต้าและป่าแม่มาย ที่ ๑๑ จังหวัดลำปาง

โครงการ/กิจกรรมปลูกป่าทั่วไป ปีที่ปลูก.พ.ศ.๒๕๕๙

ท้องที่ ตำบลบ้านแลง อำเภอเมืองลำปาง จังหวัดลำปาง เนื้อที่ ๑๕๐ ไร่

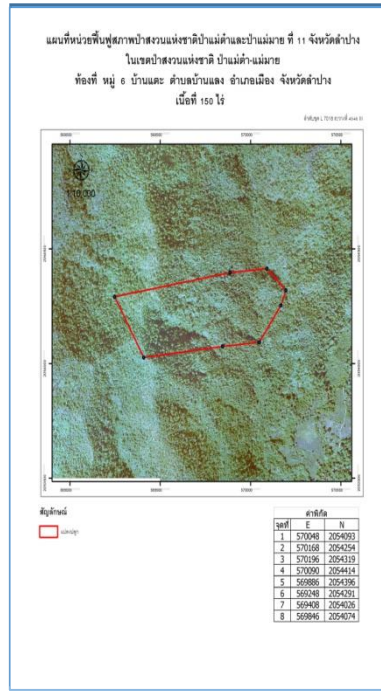
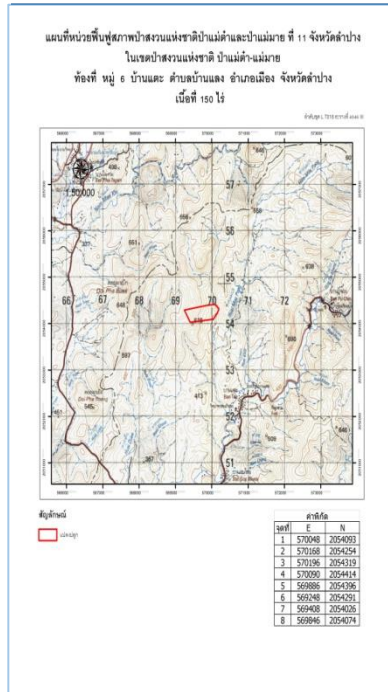
หัวหน้าหน่วยฟื้นฟูสภาพป่า(ชื่อผู้รับผิดชอบ) นายเรวัต เวียงทอง ตำแหน่ง เจ้าพนักงานป่าไม้ชำนาญงาน

ภาพพื้นที่ก่อนดำเนินการ



แผนที่ ๑:๕๐,๐๐๐

ภาพถ่ายทางอากาศสี ปี ๒๕๕๕



ค่าพิกัด

จุดที่	E	N
1	570048	2054093
2	570168	2054254
3	570196	2054319
4	570090	2054414
5	569886	2054396
6	569248	2054291
7	569408	2054026
8	569846	2054074

ชนิดพันธุ์ไม้ที่ปลูก

ลำดับที่	ชนิด	ร้อยละที่ปลูก
๑	กล้าไม้สัก	46.69
๒	กล้าไม้มะค่าโมง	13.75
๓	กล้าไม้ซี่เหล็ก	13.62
๔	กล้าไม้มะไฟป่า	12.97
๕	กล้าไม้หว้า	12.97

ภาพแสดงผลการดำเนินกิจกรรมปลูกป่า (ระหว่างดำเนินการและหลังดำเนินการ)

