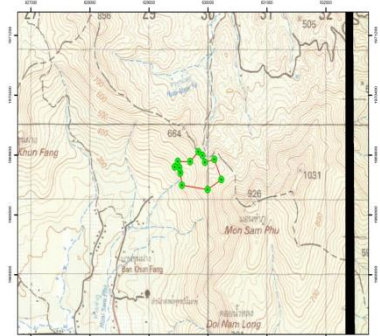
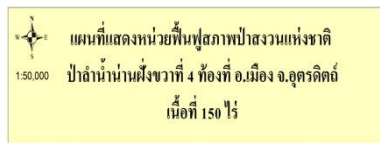


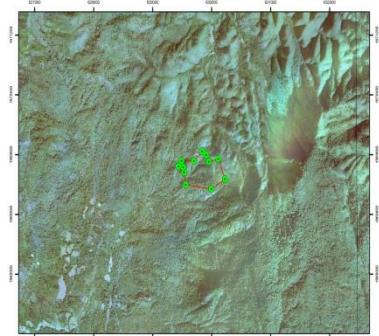
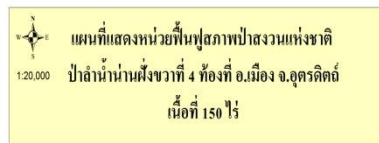
หน่วยฟื้นฟูสภาพป่าสงวนแห่งชาติ ป่าลำน้ำน่านฝั่งขวาที่ ๔ จังหวัดอุตรดิตถ์
โครงการ/กิจกรรม ปลูกป่าทั่วไป ปีที่ปลูก ๒๕๕๙ ท้องที่ตำบลน้ำหมัน อำเภอกงป่า จังหวัดอุตรดิตถ์ เนื้อที่ ๑๕๐ ไร่
หัวหน้าหน่วยฟื้นฟูสภาพป่า นายเอกภักดิ์ สวิง เจ้าพนักงานป่าไม้ชำนาญงาน

แผนที่ ๑:๕๐,๐๐๐



สัญลักษณ์	E	N
● ไม้	629533	1969361
□ ไม้สังกะสี	629433	1969437
	629437	1969441
	629490	1969514
	629700	1969513
	629839	1969644
	629908	1969594
	629951	1969503

ภาพถ่ายทางอากาศปี ๒๕๕๕



สัญลักษณ์	E	N
● ไม้	629533	1969361
□ ไม้สังกะสี	629433	1969437
	629437	1969441
	629490	1969514
	629700	1969513
	629839	1969644
	629908	1969594
	629951	1969503

ค่าพิกัด

E	N
629533	1969361
629433	1969437
629437	1969441
629490	1969514
629700	1969513
629839	1969644
629908	1969594
629951	1969503

ชนิดพันธุ์ไม้ที่ปลูก		
ลำดับปีที่	ชนิด	ร้อยละที่ปลูก
๑	ไม้สัก	๑๐
๒	ไม้ยางนา	๙
๓	ไม้พยอ	๙
๔	ไม้ประดู่	๙
๕	ไม้มะค่าโมง	๙
๖	ไม้กฤษณา	๙
๗	ไม้หว้า	๙
๘	ชิงชัน	๙
๙	ขี้เหล็ก	๙
๑๐	พยูง	๙
๑๑	พฤษภ	๙

ภาพพื้นที่ก่อนดำเนินการ



ภาพแสดงผลการดำเนินกิจกรรมปลูกป่า (ระหว่างดำเนินการและหลังดำเนินการ)

