

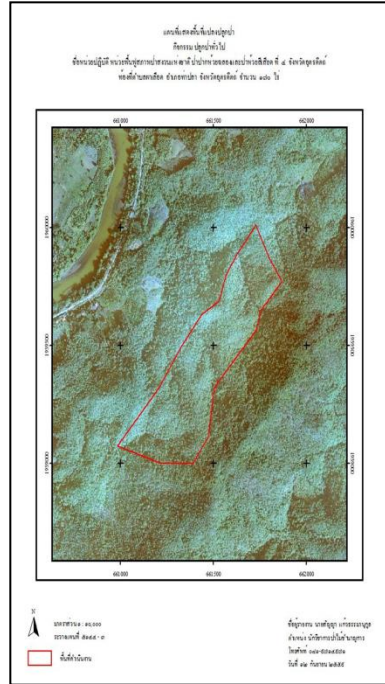
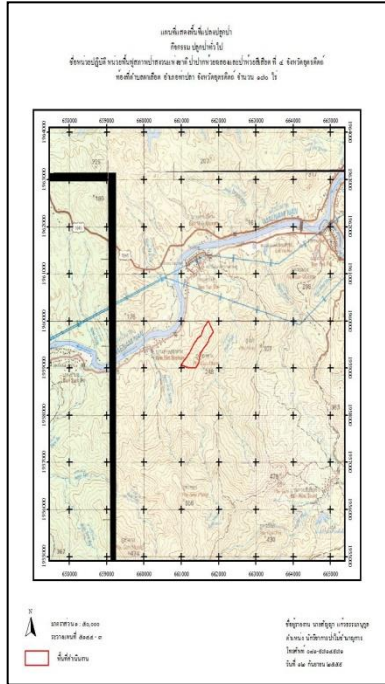
หน่วยฟื้นฟูสภาพป่าสงวนแห่งชาติ ป่าปากห้วยฉลองและป่าห้วยสีเสียด ที่ ๔ จังหวัดอุดรธานี

โครงการ/กิจกรรม ปลูกป่าทั่วไป ปีที่ปลูก ๒๕๕๙

ท้องที่ ตำบลผาเสียด อำเภอท่าปลา จังหวัดอุดรธานี เมื่อวันที่ ๑๓/๐ ไร่
หัวหน้าหน่วยฟื้นฟูสภาพป่า(ชื่อผู้รับผิดชอบ) นายสัญญา แก้วธรรมานุกุล

แผนที่ ๑:๕๐,๐๐๐

ภาพถ่ายทางอากาศสี ปี ๒๕๕๕



ค่าพิกัด	
X	Y
๖๖๑๓/๒๘	๑๙๖๐๐๑๑
๖๖๑๓/๙๘	๑๙๕๙๘๓/๑
๖๖๑๔๖๘	๑๙๕๙๓/๑
๖๖๑๓/๕๓	๑๙๕๙๖๕๑
๖๖๑๓/๓๐	๑๙๕๙๕๖๕
๖๖๑๖๕๙	๑๙๕๙๔๘๘
๖๖๑๕๐๖	๑๙๕๙๓๒๑
๖๖๑๔๓๐	๑๙๕๙๑๑๑
๖๖๑๓๙๑	๑๙๕๙๐๐๒
๖๖๑๒๒๐	๑๙๕๘๙๙๘
๖๖๐๙๘๔	๑๙๕๙๐๓๔
๖๖๑๒๑๐	๑๙๕๙๓๒๑
๖๖๑๓๒๐	๑๙๕๙๔๘๕
๖๖๑๔๓๖	๑๙๕๙๖๓๑
๖๖๑๕๒๘	๑๙๕๙๖๘๘
๖๖๑๕๖๘	๑๙๕๙๘๐๒
๖๖๑๖๒๙	๑๙๕๙๘๙๐

ชนิดพันธุ์ไม้ที่ปลูก		
ลำดับที่	ชนิด	ร้อยละที่ปลูก
๑	สัก	๑๕.๕๖
๒	มะค่าโมง	๑๘.๖๘
๓	ประดู่	๑๕.๕๖
๔	พะยุง	๑๕.๕๖
๕	มะขามป้อม	๓.๓/๐
๖	ชิงชัน	๔.๖๓
๗	เพกา	๕.๔๕
๘	สะเดา	๔.๖๓
๙	กระถินเทพา	๖.๒๓
๑๐	กัลปพฤกษ์	๕.๙๑

ภาพพื้นที่ก่อนดำเนินการ



ภาพแสดงผลการดำเนินกิจกรรมปลูกป่า (ระหว่างดำเนินการและหลังดำเนินการ)

