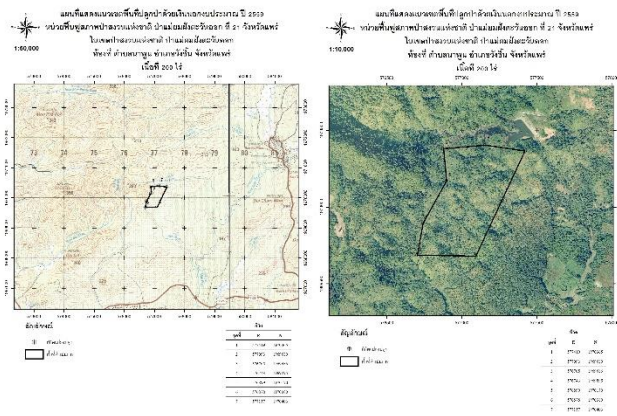


หน่วยฟื้นฟูสภาพป่าสงวนแห่งชาติ ป่าแม่ยมฝั่งตะวันออกที่ 21 จังหวัดแพร่ โครงการ/กิจกรรม ปลูกและบำรุงป่า(ปลูกป่าทั่วไป) ปีที่ปลูก..1..ท้องที่ ตำบลนาพูน อำเภอวังชิ้น จังหวัดแพร่ เนื้อที่ 200 ไร่ หัวหน้าหน่วยฟื้นฟูสภาพป่า ป่าแม่ยมฝั่งตะวันออกที่ 21 จังหวัดแพร่ นายณัฐเสฐ สุรจิตร

แผนที่ 1:50,000 ภาพถ่ายทางอากาศปี 2545



ค่าพิกัด	
x	y
577419	1970365
577093	1969680
576705	1969686
576743	1969895
576899	1970170
576878	1970380
577157	1970403

ชนิดพันธุ์ไม้ที่ปลูก		
ลำดับที่	ชนิด	ร้อยละที่ปลูก
1	สัก	22.22
2	ประดู่	44.45
3	มะค่า	13.33
4	ห้วย	6.67
5	ยางนา	6.67
6	มะขามป้อม	4.44
7	เสี้ยวดอกขาว	2.22

ภาพพื้นที่ก่อนดำเนินการ



ภาพผลการปลูกป่าปีที่ 2
(สภาพปัจจุบัน หลังวันที่ 30 ก.ย. 59)

