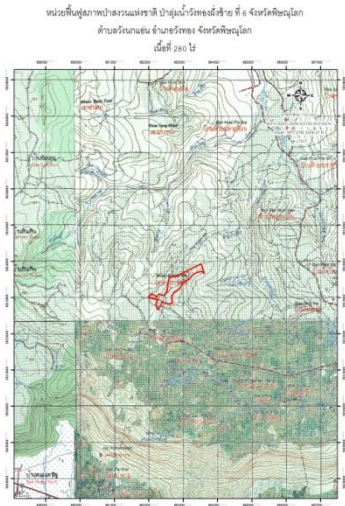


หน่วยฟื้นฟูสภาพป่าสงวนแห่งชาติ ป่าลุ่มน้ำวังทองฝั่งซ้ายที่ 6 จังหวัดพิษณุโลก
 ท้องที่ตำบลวังนกแอ่น อำเภอวังทอง จังหวัดพิษณุโลก เนื้อที่ 280 ไร่
 นายอนันตศักดิ์ รุณทอง นักวิชาการป่าไม้ชำนาญการ หัวหน้าหน่วยฟื้นฟูสภาพป่า

แผนที่ 1:50,000



ภาพถ่ายทางอากาศ



ชนิดพันธุ์ไม้ที่ปลูก
 ตัก, ประดู่, มะค่า, ตะเคียน, ยางนา, พะยูง,
 ยางแดง, อินทนิลน้ำ, ตะแบก, เสลา, ขมิ้น,
 , ขมป่า, สาธร, หว้า, มะม่วงป่า, หวาย

พิกัดรอบแปลง

ภาพพื้นที่ก่อนเข้าดำเนินการ



ภาพแสดงผลการดำเนินกิจกรรมปลูกป่า



หมวด	X	Y	หมวด	X	Y	หมวด	X	Y	หมวด	X	Y	หมวด	X	Y
1	663614	1853659	7	663059	1853455	13	662678	1853059	19	662345	1852773	26	662299	1853094
2	663541	1853720	8	662970	1853388	14	662673	1852848	20	662253	1852666	27	662436	1853044
3	663397	1853690	9	662956	1853360	15	662562	1852812	21	662198	1852798	28	662540	1853196
4	663255	185601	10	662953	1853330	16	662456	1852856	22	662248	1852945	29	662557	1853385
5	663214	1853536	11	662893	1853237	17	662435	1852857	23	661970	1852994	30	662592	1853575
6	663153	1853499	12	662727	1853138	18	662374	1852872	24	662091	1853094	31	662774	1853574
									25	662232	1853018	32	663521	1853925

หน่วยฟื้นฟูสภาพป่าสงวนแห่งชาติ ป่าลุ่มน้ำวังทองฝั่งซ้ายที่ 6 จังหวัดพิษณุโลก
 ที่ตั้งตำบลวังนกแอ่น อำเภอวังทอง จังหวัดพิษณุโลก เนื้อที่ 280 ไร่
 นายอนันตศักดิ์ รุณทอง นักวิชาการป่าไม้ชำนาญการ หัวหน้าหน่วยฟื้นฟูสภาพป่า

หมู่ด	X	Y	หมู่ด	X	Y	หมู่ด	X	Y	หมู่ด	X	Y	หมู่ด	X	Y
1	663614	1853659	7	663059	1853455	13	662678	1853059	19	662345	1852773	26	662299	1853094
2	663541	1853720	8	662970	1853388	14	662673	1852848	20	662253	1852666	27	662436	1853044
3	663397	1853690	9	662956	1853360	15	662562	1852812	21	662198	1852798	28	662540	1853196
4	663255	185601	10	662953	1853330	16	662456	1852856	22	662248	1852945	29	662557	1853385
5	663214	1853536	11	662893	1853237	17	662435	1852857	23	661970	1852994	30	662592	1853575
6	663153	1853499	12	662727	1853138	18	662374	1852872	24	662091	1853094	31	662774	1853574
									25	662232	1853018	32	663521	1853925