

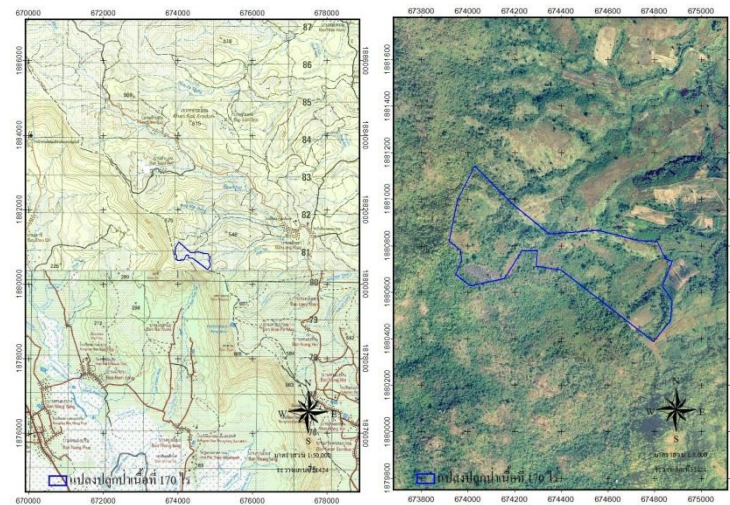
# หน่วยฟื้นฟูสภาพป่าสงวนแห่งชาติ...ป่าเขากระยางที่ ๒..จังหวัดพิษณุโลก..

## โครงการ/กิจกรรม..ปลูกและบำรุงป่า.....ปีที่ปลูก.๒๕๕๙..

ท้องที่ ตำบล..หนองกระทาว.....อำเภอ.นครไทย....จังหวัดพิษณุโลก... เนื้อที่.....๑๗๐..ไร่

หัวหน้าหน่วยฟื้นฟูสภาพป่า(ชื่อผู้รับผิดชอบ)..นายบรรจง ศรีใจวงศ์.

แผนที่ ๑:๕๐,๐๐๐ ภาพถ่ายทางอากาศสี ปี ๒๕๕๕



ค่าพิกัด	
X	y
๖๓/๔๘๓๖	๑๘๘๐๕๖๔
๖๓/๔๘๖๘	๑๘๘๐๕๓๘
๖๓/๔๘๙๕	๑๘๘๐๓๘๙
๖๓/๔๙๓๙	๑๘๘๐๖๙๖
๖๓/๔๙๖๑	๑๘๘๐๓/๑๓
๖๓/๔๙๙๙	๑๘๘๐๓/๑๘
๖๓/๕๐๓๓	๑๘๘๐๓/๑๙
๖๓/๕๐๕๓	๑๘๘๐๖๖๐
๖๓/๕๐๑๑	๑๘๘๐๖๒๓/
๖๓/๕๐๓๖	๑๘๘๐๖๓๖
๖๓/๕๐๗๓	๑๘๘๐๗/๓๖
๖๓/๕๑๖๘	๑๘๘๐๗/๓๙
๖๓/๕๑๑๙	๑๘๘๐๘๑๙
๖๓/๕๑๕๖	๑๘๘๐๙๙๘
๖๓/๕๐๓๐	๑๘๘๐๑๑๑
๖๓/๕๑๘๔	๑๘๘๐๙๘๖
๖๓/๕๓๔๙	๑๘๘๐๘๕๐
๖๓/๕๕๕๓	๑๘๘๐๘๖๓
๖๓/๕๗๒๙	๑๘๘๐๘๒๒
๖๓/๕๘๑๓	๑๘๘๐๘๑๖
๖๓/๕๘๔๖	๑๘๘๐๗/๔๔
๖๓/๕๘๗๖	๑๘๘๐๗/๓๓
๖๓/๕๘๓๔	๑๘๘๐๖๒๕

ชนิดพันธุ์ไม้ที่ปลูก		
ลำดับที่	ชนิด	ร้อยละที่ปลูก
๑	สัก	๒๕
๒	พะยุง	๒๕
๓	ประดู่	๒๐
๔	มะขวิด	๑๕
๕	ก้ามเกรา	๕
๖	มะค่า	๑๐

ภาพพื้นที่ก่อนดำเนินการ



ภาพแสดงผลการดำเนินกิจกรรมปลูกป่า (ระหว่างดำเนินการและหลังดำเนินการ)

