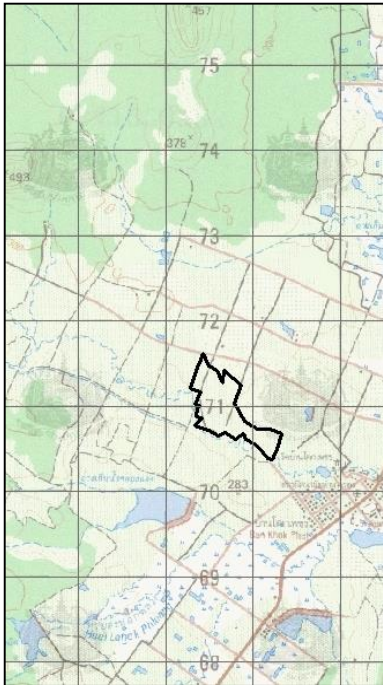


## หน่วยฟื้นฟูสภาพป่าสงวนแห่งชาติ ป่าดงใหญ่ ที่ 5 จังหวัดบุรีรัมย์

กิจกรรมปลูกและบำรุงป่า (ปลูกป่าเพื่อใช้ในการวิจัย) ปีที่ปลูก 2559 ท้องที่ ตำบลลำนางรอง อำเภอโนนดินแดง จังหวัดบุรีรัมย์ เนื้อที่ 300 ไร่  
หัวหน้าหน่วยฟื้นฟูสภาพป่า นายหงษ์พิจารณ์ บัวไข ตำแหน่ง นักวิชาการป่าไม้ชำนาญการ

แผนที่ 1:50,000



ภาพถ่ายทางอากาศ



ค่าพิกัด

×	ย
248427	1571615
248498	1571466
248583	1571421
248658	1571279
248668	1571414
248857	1571245
248790	1571038
248909	1570823
249049	1570736
249190	1570728

ชนิดพันธุ์ไม้ที่ปลูก

ที่	ชนิด	ร้อยละ
1	ยางนา	3.16
2	เคี่ยมคะนอง	0.32
3	ตะเคียนทอง	3.16
4	กระบาก	0.63
5	ขี้เหล็กบ้าน	1.26
6	พฤษ์	3.16
7	นนทรีป่า	1.89

ภาพพื้นที่ก่อนดำเนินการ



ภาพแสดงผลการดำเนินกิจกรรมปลูกป่า (ระหว่างดำเนินการและหลังดำเนินการ)



(ต่อ) หน่วยฟื้นฟูสภาพป่าสงวนแห่งชาติ ป่าดงใหญ่ ที่ 5 จังหวัดบุรีรัมย์

กิจกรรมปลูกและบำรุงป่า (ปลูกป่าเพื่อใช้ในการวิจัย) ปีที่ปลูก 2559 ท้องที่ ตำบลลำนางรอง อำเภอโนนดินแดง จังหวัดบุรีรัมย์ เนื้อที่ 300 ไร่  
หัวหน้าหน่วยฟื้นฟูสภาพป่า นายพงษ์วิจารณ์ บัวไข ตำแหน่ง นักวิชาการป่าไม้ชำนาญการ

ค่าพิกัด	
x	y
249190	1570728
249330	1570685
249287	1570533
249224	1570370
249174	1570388
249077	1570504
249030	1570546
248915	1570611
248890	1570672
248794	1570608

ค่าพิกัด	
x	y
248603	1570655
248494	1570712
248332	1570768
248410	1570861
248343	1570875
248358	1570973
248392	1571015
248338	1571016
248398	1571163
248281	1571211
248352	1571418

ชนิดพันธุ์ไม้ที่ปลูก		
ที่	ชนิด	ร้อยละ
8	ชามะเรียง	1.26
9	เขลียง	0.32
10	สะเดา	3.16
11	มะขามป้อม	3.16
12	หว้า	1.89
13	พะยุง	3.16
14	ชิงชัน	1.89

ชนิดพันธุ์ไม้ที่ปลูก		
ที่	ชนิด	ร้อยละ
15	มะกล่ำต้น	0.63
16	สะแกนา	1.26
17	กำลังเลือดม้า	1.89
18	ตะแบก	1.89
19	อินทนิลน้ำ	1.26
20	ประดู่ป่า	1.26
21	แดง	0.63

ภาพพื้นที่ก่อนดำเนินการ



ภาพแสดงผลการดำเนินกิจกรรมปลูกป่า (ระหว่างดำเนินการและหลังดำเนินการ)





(ต่อ) หน่วยฟื้นฟูสภาพป่าสงวนแห่งชาติ ป่าดงใหญ่ ที่ 5 จังหวัดบุรีรัมย์

กิจกรรมปลูกและบำรุงป่า (ปลูกป่าเพื่อใช้ในการวิจัย) ปีที่ปลูก 2559 ท้องที่ ตำบลลำนางรอง อำเภอโนนดินแดง จังหวัดบุรีรัมย์ เนื้อที่ 300 ไร่  
หัวหน้าหน่วยฟื้นฟูสภาพป่า นายพงษ์วิจารณ์ บัวไข ตำแหน่ง นักวิชาการป่าไม้ชำนาญการ

ชนิดพันธุ์ไม้ที่ปลูก			ชนิดพันธุ์ไม้ที่ปลูก			ชนิดพันธุ์ไม้ที่ปลูก		
ที่	ชนิด	ร้อยละ	ที่	ชนิด	ร้อยละ	ที่	ชนิด	ร้อยละ
22	มะค่าโมง	2.53	29	กร่าง	0.19	36	จ้าวป่า	0.32
23	มะค่าแต้	0.63	30	มะเดื่อปล้อง	0.32	37	ลำโรง	1.26
24	ไทรย้อยใบทู่	0.32	31	มะเดื่ออุทุมพร	0.32	38	เพกา	1.89
25	ไทรย้อยใบแหลม	0.32	32	โพศรีมหาโพธิ์	0.13	39	ตะคร้อ	0.32
26	ไกร	0.32	33	ขนุนป่า	0.32	40	ถ่อน	1.89
27	ไฮ	0.19	34	มะหาด	0.63	41	สมพง	0.63
28	นิโครธ	0.19	35	มะกอกเกลี้อ่อน	0.63	42	ซ้อ	0.63

ภาพพื้นที่ก่อนดำเนินการ



ภาพแสดงผลการดำเนินกิจกรรมปลูกป่า (ระหว่างดำเนินการและหลังดำเนินการ)



(ต่อ) หน่วยฟื้นฟูสภาพป่าสงวนแห่งชาติ ป่าดงใหญ่ ที่ 5 จังหวัดบุรีรัมย์

กิจกรรมปลูกและบำรุงป่า (ปลูกป่าเพื่อใช้ในการวิจัย) ปีที่ปลูก 2559 ท้องที่ ตำบลลำนางรอง อำเภอโนนดินแดง จังหวัดบุรีรัมย์ เนื้อที่ 300 ไร่  
หัวหน้าหน่วยฟื้นฟูสภาพป่า นายพงษ์วิจารณ์ บัวไข ตำแหน่ง นักวิชาการป่าไม้ชำนาญการ

ชนิดพันธุ์ไม้ที่ปลูก			ชนิดพันธุ์ไม้ที่ปลูก			ชนิดพันธุ์ไม้ที่ปลูก		
ที่	ชนิด	ร้อยละ	ที่	ชนิด	ร้อยละ	ที่	ชนิด	ร้อยละ
43	เกด	0.63	50	ตะลุมพุก	0.63	57	กาฬพฤกษ์	0.63
44	ชงโค	0.63	51	เตียม	0.32	58	กัลปพฤกษ์	0.76
45	ฝาง	1.26	52	สนุน	0.63	59	โมกมัน	0.63
46	ปีบ	1.26	53	ข่อย	1.26	60	สัตตบรรณ	0.63
47	ทองกวาว	1.26	54	ตีนเป็ดน้ำ	0.63	61	มะกอกป่า	0.63
48	คะนิง	0.63	55	พิกุล	0.63	62	กฤษณา	0.63
49	ชันทองพญาบาท	0.63	56	ควน	1.26	63	กระทิง	0.63

ภาพพื้นที่ก่อนดำเนินการ



ภาพแสดงผลการดำเนินกิจกรรมปลูกป่า (ระหว่างดำเนินการและหลังดำเนินการ)



(ต่อ) หน่วยฟื้นฟูสภาพป่าสงวนแห่งชาติ ป่าดงใหญ่ ที่ 5 จังหวัดบุรีรัมย์

กิจกรรมปลูกและบำรุงป่า (ปลูกป่าเพื่อใช้ในการวิจัย) ปีที่ปลูก 2559 ท้องที่ ตำบลลำนางรอง อำเภอโนนดินแดง จังหวัดบุรีรัมย์ เนื้อที่ 300 ไร่  
หัวหน้าหน่วยฟื้นฟูสภาพป่า นายพงษ์วิจารณ์ บัวไข ตำแหน่ง นักวิชาการป่าไม้ชำนาญการ

ชนิดพันธุ์ไม้ที่ปลูก			ชนิดพันธุ์ไม้ที่ปลูก			ชนิดพันธุ์ไม้ที่ปลูก			ชนิดพันธุ์ไม้ที่ปลูก		
ที่	ชนิด	ร้อยละ	ที่	ชนิด	ร้อยละ	ที่	ชนิด	ร้อยละ	ที่	ชนิด	ร้อยละ
64	สมอพิเภก	0.63	74	กล้วยนวล	0.13	84	เตยหอม	0.63	94	เปราะป่า	1.89
65	หมัน	0.32	75	โสน	1.89	85	หูกฟ้า	0.32	95	เอื้องหมายนา	1.89
66	เข็มป่า	0.63	76	กระดาด	0.32	86	ธนนไชย	0.32	96	ชะพลู	1.89
67	แจง	1.26	77	กระตังใบ	0.32	87	จิกนา	0.32	97	เสี้ยวป่า	0.63
68	ลำพูป่า	0.32	78	กระเจียว	1.26	88	กระทุ่มน้ำ	0.32	98	สีเสียดหนัง	0.32
69	หางนกยูงไทย	1.26	79	ว่านมหาเมฆ	1.26	89	ตาลปัตรฤๅษี	1.26	99	ชิง/ชำ	0.32
70	นางแย้มป่า	0.32	80	ว่านมหาลาก	0.13	90	กล้วยป่า	0.32	100	สาธ	0.63
71	ตะไคร้หอม	1.26	81	เสลดพังพอน	1.26	91	มะขามเปรี้ยว	3.16			
72	ฟ้าทลายโจร	0.63	82	แพบน้ำ	0.13	92	กระชายป่า	2.53			
73	กันเกรา	0.63	83	พัตนางชี	1.26	93	เท้ายายม่อม	0.63			