



กฎกระทรวง

ฉบับที่ ๑,๑๖๘ (พ.ศ. ๒๕๒๕)

ออกตามความในพระราชบัญญัติป่าสงวนแห่งชาติ

พ.ศ. ๒๕๑๑

อาศัยอำนาจตามความในมาตรา ๕ และมาตรา ๖ แห่งพระราชบัญญัติป่าสงวนแห่งชาติ พ.ศ. ๒๕๑๑ รัฐมนตรีว่าการกระทรวงเกษตรและสหกรณ์ออกกฎกระทรวงไว้ ดังต่อไปนี้

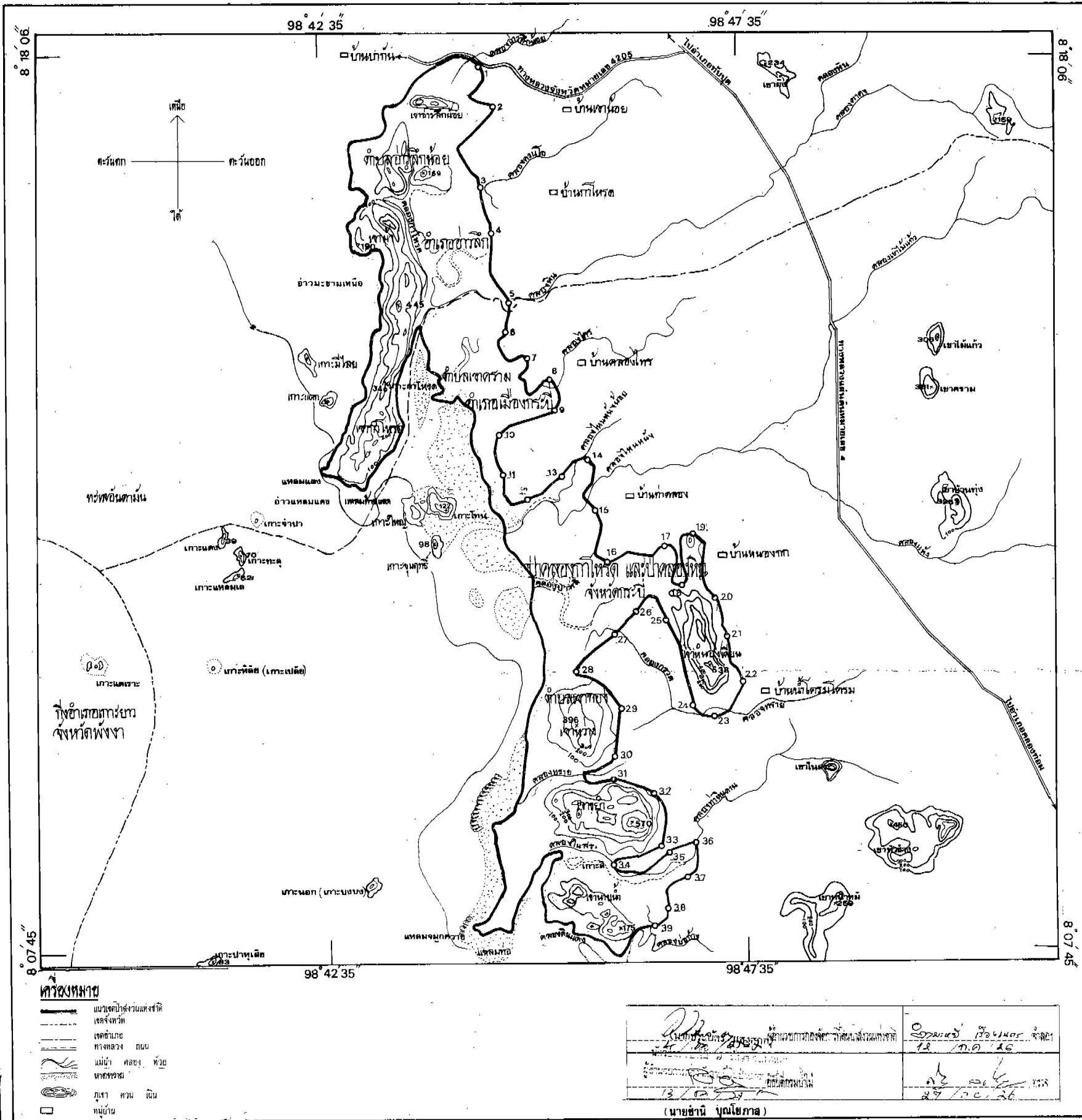
ให้ป่าคลองกาไทรต และป่าคลองหิน ในท้องที่ตำบลอ่าวลึกน้อย อำเภออ่าวลึก และตำบลเขาคราม ตำบลเขาทอง อำเภอเมืองกระบี่ จังหวัดกระบี่ ภายในแนวเขตตามแผนที่ท้ายกฎกระทรวงนี้ เป็นป่าสงวนแห่งชาติ

ให้ไว้ ณ วันที่ ๖ พฤษภาคม พ.ศ. ๒๕๒๕

ณรงค์ วงศ์วรรณ

รัฐมนตรีว่าการกระทรวงเกษตรและสหกรณ์

แผนที่ทำขงกรมการวาง
 ฉบับที่ 1,168 (ท.ศ. 2529)
 ออกตามความในพระราชบัญญัติป่าสงวนแห่งชาติ พ.ศ.2507
 เนื้อที่ประมาณ 23,463 ไร่
 มาตราส่วน 1 : 100,000



- เครื่องหมาย**
- แนวเขตป่าสงวนแห่งชาติ
 - เขตจังหวัด
 - เขตอำเภอ
 - ทางหลวง ถนน
 - แม่น้ำ คลอง พาย
 - เขื่อนเขาย
 - ภูเขา หวน เนิน
 - พุ่มไม้

13/10/27 นายชานัน บุญไชยกุล รองอธิบดี	กรมการวาง 12/10/26
---	-----------------------

(นายชานัน บุญไชยกุล)
 รองอธิบดี กรมการวาง
 ถนนพหลโยธิน

เล่ม ๑๐๓ ตอนที่ ๕๗ ราชกิจจานุเบกษา ๕ มิถุนายน ๒๕๒๕

หมายเหตุ:- เหตุผลในการประกาศใช้กฎกระทรวงฉบับนี้ คือ เนื่องจากป่า
คลองกาโหด และป่าคลองหัน ในท้องที่ตำบลอ่าวลึกน้อย อำเภออ่าวลึก และ
ตำบลเขาคราม ตำบลเขาทอง อำเภอเมืองกระบี่ จังหวัดกระบี่ เนื้อที่ประมาณ
๒๓,๔๖๓ ไร่ มีไม้โกงกาง ไม้ลำพู ไม้ลำแพน ไม้ตะบูน ไม้บับ ไม้พะยอม
ไม้กระบาก และไม้ชนิดอื่นที่มีค่าจำนวนมาก และมีของป่ากับทรัพยากรธรรมชาติ
อื่นด้วย สมควรกำหนดเป็นป่าสงวนแห่งชาติเพื่อรักษาสภาพป่า ไม้ ของป่า และ
ทรัพยากรธรรมชาติอื่นไว้ จึงจำเป็นต้องออกกฎกระทรวงนี้