



กฎกระทรวง

ฉบับที่ ๑,๐๕๓ (พ.ศ. ๒๕๒๗)

ออกตามความในพระราชบัญญัติป่าสงวนแห่งชาติ

พ.ศ. ๒๕๐๗

อาศัยอำนาจตามความในมาตรา ๕ และมาตรา ๖ แห่งพระราชบัญญัติป่าสงวนแห่งชาติ พ.ศ. ๒๕๐๗ รัฐมนตรีว่าการกระทรวงเกษตรและสหกรณ์ออกกฎกระทรวงไว้ดังต่อไปนี้

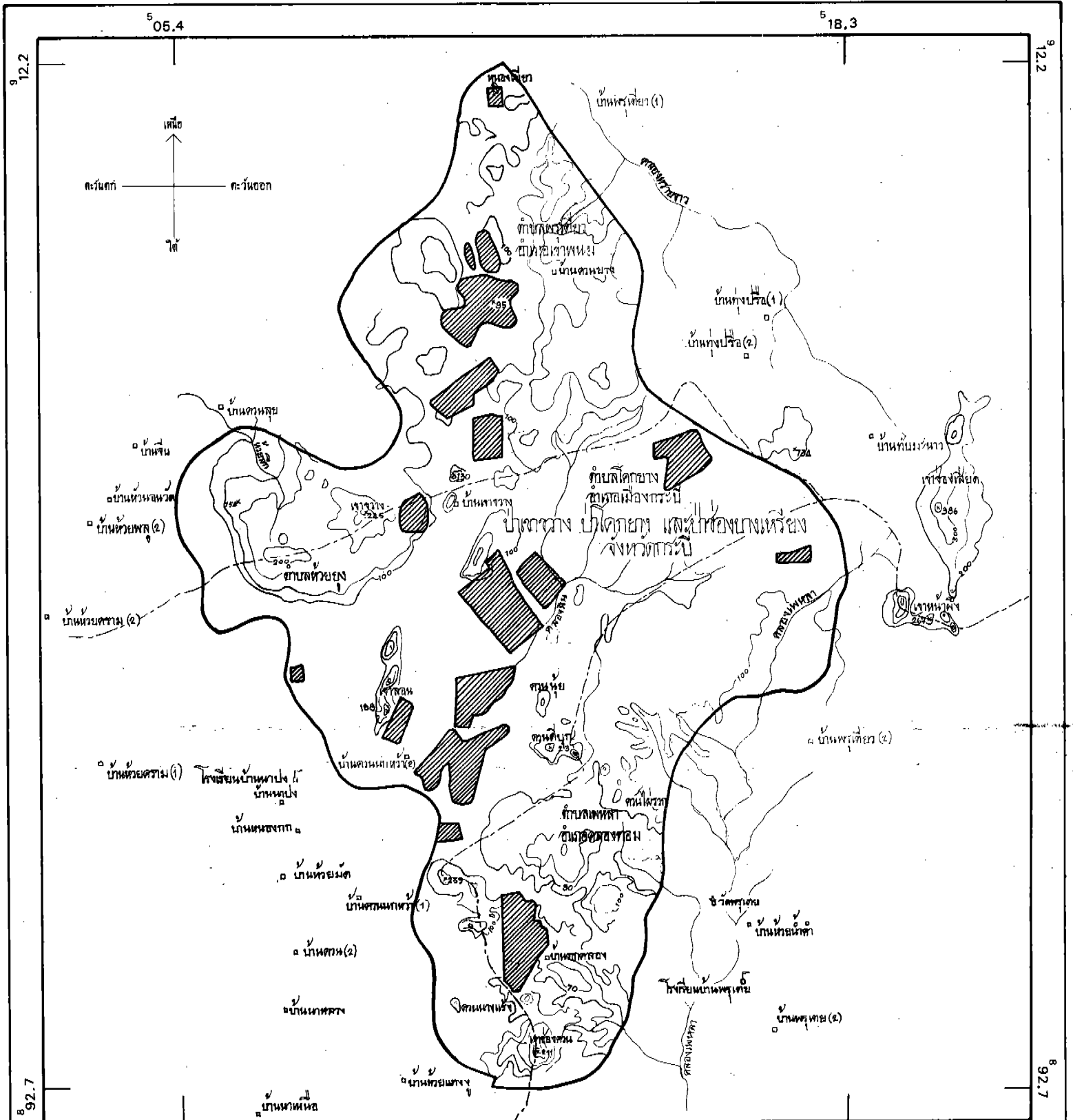
ให้ป่าเขาขวาง ป่าโคกยาง และป่าช่องบางเหียง ในท้องที่ตำบลพรุเตียว อำเภอเขาพนม ตำบลโคกยาง ตำบลห้วยยุง อำเภอเมืองกระบี่ และตำบลเพขลา อำเภอคลองท่อม จังหวัดกระบี่ ภายในแนวเขตตามแผนที่ท้ายกฎกระทรวงนี้ เป็นป่าสงวนแห่งชาติ

ให้ไว้ ณ วันที่ ๒๗ ธันวาคม พ.ศ. ๒๕๒๗

ณรงค์ วงศ์วรรณ

รัฐมนตรีว่าการกระทรวงเกษตรและสหกรณ์

แผนที่ทำนบกั้นน้ำ
 ฉบับที่ 1093 (พ.ศ. 2527)
 ชอกตลิ่งความถี่ระหว่างตลิ่งซ้ายและตลิ่งขวา พ.ศ. 2507
 เนื้อที่ประมาณ 69,063 ไร่
 ภาควิชาชลศาสตร์ 1:100,000



- เครื่องหมาย**
- ระดับน้ำสูงจนท่วมตลิ่ง
 - ระดับน้ำที่ต่ำกว่าตลิ่งจนน้ำไม่ท่วมตลิ่ง
 - เส้นน้ำ
 - แนวน้ำ ลอด ห้วย
 - กุ้งน้ำ ลอด ห้วย
 - ดินดอน
 - ไร่ร้าง
 - ไร่

	ผู้อำนวยการกองช่างชลประทาน กรมชลประทาน		15 มิ.ย. 26
	ผู้ช่วยผู้อำนวยการ		20 มิ.ย. 26

เล่ม ๑๐๑ ตอนที่ ๑๕๘ ราชกิจจานุเบกษา ๓๐ ธันวาคม ๒๕๒๗

หมายเหตุ:- เหตุผลในการประกาศใช้กฎกระทรวงฉบับนี้ คือ เนื่องจากป่าเขา
ขวาง ป่าโคกยาง และป่าช่องบางเหียง ในท้องที่ตำบลพรุเดี่ยว อำเภอเขาพนม
ตำบลโคกยาง ตำบลห้วยขุม อำเภอเมืองกระบี่ และตำบลเพขลา อำเภอ
คลองท่อม จังหวัดกระบี่ เนื้อที่ประมาณ ๖๕,๐๖๓ ไร่ มีไม้ยาง ไม้ขุม
ไม้หลุมพ้อ ไม้เคี่ยม ไม้เสียดซ้อ ไม้กระบาก ไม้ตำเสา และไม้ชนิดอื่นที่มี
ค่าจำนวนมาก และมีของป่ากับทรัพยากรธรรมชาติอันดี สมควรกำหนดให้
เป็นป่าสงวนแห่งชาติ เพื่อรักษาสภาพป่า ไม้ ของป่า และทรัพยากรธรรมชาติ
อันไว้ จึงจำเป็นต้องออกกฎกระทรวงนี้