

**โครงการป่าชุมชนบ้านจิว**  
บ้านจิว หมู่ที่ ๑๙ ตำบลสาวะถี อ.เมืองขอนแก่น จ.ขอนแก่น จังหวัดขอนแก่น

**๑. ชื่อโครงการ**

โครงการป่าชุมชนบ้านจิว

**๒. ที่ตั้งโครงการ**

ตั้งอยู่ในเขตท้องที่บ้านจิว หมู่ที่ ๑๙ ตำบลสาวะถี อ.เมืองขอนแก่น จ.ขอนแก่น

**๓. พื้นที่ดำเนินโครงการ รวมทั้งสิ้น ๑ แปลง เนื้อที่ ๓/๙ ไร่ ๒ งาน ๙๐ ตารางวา ดังนี้**

- ๓.๑ ป่าสงวนแห่งชาติป่า.....-.....
- ๓.๒ ป่าชุมชนตามมติคณะรัฐมนตรี.....-.....
- ๓.๓ ป่าไม้ถาวรตามมติคณะรัฐมนตรี.....-.....
- ๓.๔ ป่าตามพระราชบัญญัติป่าไม้ พุทธศักราช ๒๔๘๔ .....
- ๓.๕ ที่ดินของรัฐประเภทอื่น ๆ คือ ที่ดินอันเป็นสาธารณสมบัติของแผ่นดิน ประเภทพลเมืองใช้ร่วมกัน
- ๓.๖ ที่ดินอื่นๆ (ระบุ).....-.....
- (หากดำเนินการมากกว่า ๑ แปลง ให้เรียงลำดับป่าสงวนแห่งชาติเป็นแปลงที่ ๑ ตามพื้นที่ต่างๆ ชำรงต้น)

**๔. หลักการและเหตุผล**

ด้วย บ้านจิว หมู่ที่ ๑๙ ตำบลสาวะถี อ.เมืองขอนแก่น จังหวัดขอนแก่น มีความประสงค์ที่จะให้สมาชิกในชุมชนมีส่วนร่วมในการดูแลรักษาและฟื้นฟูป่าเพื่อให้ป่ามีความอุดมสมบูรณ์ เกิดประโยชน์กับชุมชนทั้งทางตรงและทางอ้อม และเพื่อให้ชุมชนมีส่วนร่วมในการบริหารจัดการป่าร่วมกับเจ้าหน้าที่ปฏิบัติงานโครงการป่าชุมชนของกรมป่าไม้ จึงได้ร่วมกันจัดทำโครงการป่าชุมชนเสนอกรมป่าไม้ เพื่อขออนุมัติให้เจ้าหน้าที่ร่วมกับชุมชนดำเนินโครงการดังกล่าว โดยมีองค์ประกอบของส่วนท้องถิ่นรวมทั้งหน่วยงานที่เกี่ยวข้อง ทั้งภาครัฐและภาคเอกชนให้การสนับสนุน และร่วมดำเนินการเพื่อให้ทรัพยากรป่าไม้ในท้องถิ่นเกิดความอุดมสมบูรณ์ และเกิดประโยชน์กับชุมชนอย่างยั่งยืนสืบไป

**๕. วัตถุประสงค์**

- ๕.๑ เพื่อให้ราษฎรมีส่วนร่วมในการดูแลรักษาทรัพยากรป่าไม้
- ๕.๒ เพื่อให้เกิดประโยชน์ต่อชุมชนทั้งทางตรงและทางอ้อม รวมทั้งขยายผลไปยังชุมชนโดยรอบ เพื่อให้เกิดการมีส่วนร่วมของทุกภาคส่วนและพัฒนาไปสู่การสร้างเครือข่ายป่าชุมชน

## ๖. แผนงานและยุทธศาสตร์ในการดำเนินโครงการป่าชุมชน

ด้านการควบคุม ดูแล รักษา และฟื้นฟูป่า ให้เป็นไปตามแผนยุทธศาสตร์การดำเนินงานป่าชุมชน ทั้ง ๕ ด้าน ได้แก่

๖.๑ ด้านเผยแพร่ประชาสัมพันธ์เพื่อให้สมาชิกในชุมชน และบุคคลทั่วไปได้ทราบภารกิจด้านการจัดการป่าชุมชนผู้รับผิดชอบโครงการขอเขตดำเนินงานและขอเขตพื้นที่ป่าชุมชน โดยผ่านทางสื่อชนิดต่างๆ เช่น สื่อเอกสารสิ่งพิมพ์ ป้ายโฆษณาประชาสัมพันธ์ (ป้ายโครงการป่าชุมชน)รวมทั้งป้ายแสดงแนวเขตป่าชุมชน เป็นต้น

๖.๒ ด้านการป้องกันรักษาป่า เพื่อเป็นการดูแลรักษาป่ามิให้ถูกบุกรุกทำลาย หรือยึดทำลายโดยมนุษย์หรือภัยธรรมชาติ เช่นไฟป่า ให้ทรัพยากรป่าไม้มีความอุดมสมบูรณ์ดั้งเดิม หรือมากขึ้นกว่าเดิม

๖.๓ ด้านการบำรุงและฟื้นฟูป่า เพื่อเป็นการปรับปรุง พื้นที่ป่าที่เคยถูกบุกรุกทำลาย ให้มีความอุดมสมบูรณ์ขึ้น หรือเป็นการพัฒนาพื้นที่ป่าไม้ให้มีความหลากหลายทั้งจำนวนและชนิดพันธุ์พืชให้เหมาะสมเพียงพอต่อการยังประโยชน์ต่อชุมชน รวมทั้งการจัดการเพื่อให้ป่าชุมชนเกิดประโยชน์ทั้งทางตรงและทางอ้อม เช่น การจัดการเพื่อการท่องเที่ยวเชิงนิเวศ หรือการท่องเที่ยวเชิงวัฒนธรรม ฯลฯ

๖.๔ ด้านการศึกษาและถ่ายทอดองค์ความรู้ เพื่อเป็นการจัดการทรัพยากรป่าไม้ เช่นแหล่งศึกษาเรียนรู้ทางชุมชน หรือเป็นการจัดการองค์ความรู้เรื่องการบริหารจัดการป่าให้กับสมาชิกชุมชน

๖.๕ ด้านอำนวยการและอื่นๆ ที่สนับสนุนการดำเนินโครงการป่าชุมชน

## ๗. ระยะเวลาดำเนินการ

กำหนดระยะเวลาดำเนินการ ๑๐ ปี (นับตั้งแต่วันที่กรมป่าไม้อนุมัติโครงการ) (วันที่ 11 ต.ค. 2561)

## ๘. ผู้รับผิดชอบโครงการ

๘.๑ ผู้รับผิดชอบหลัก

- ๑) ผู้ใหญ่บ้านจัว
- ๒) คณะกรรมการป่าชุมชนบ้านจัว

๘.๒ ผู้สนับสนุน

- ๑) สำนักจัดการทรัพยากรป่าไม้ที่ ๗ (ขอนแก่น)
- ๒) เทศบาลตำบลสาวะถี
- ๓) อำเภอเมือง จังหวัดขอนแก่น
- ๔) หน่วยงานภาครัฐอื่นๆ
- ๕) หน่วยงานภาคเอกชน

๙. เงื่อนไข (โดยขอรับการสนับสนุนงบประมาณได้จากหน่วยงานต่างๆ ได้แก่)

- ๙.๑ กรมป่าไม้ ซึ่งระบุไว้ในแผนงานและงบประมาณประจำปี
- ๙.๒ เทศบาลตำบลสาวะถี
- ๙.๓ จังหวัดขอนแก่น
- ๙.๔ องค์การ/บริษัทเอกชน
- ๙.๕ หน่วยงานอื่นๆ

๑๐. ผลที่คาดว่าจะได้รับ

- ๑) ราษฎรในชุมชนมีส่วนร่วมและได้รับประโยชน์จากการดูแลรักษาป่าชุมชน
- ๒) ทรัพยากรป่าไม้ได้รับการดูแลรักษาโดยชุมชนให้มีความอุดมสมบูรณ์และพัฒนาป่าชุมชนให้ตอบสนองความต้องการของชุมชนได้อย่างยั่งยืน

๑๑. แผนที่ประกอบโครงการ

๑๑.๑ แผนที่ระวางของกรมแผนที่ทหาร มาตราส่วน ๑ : ๕๐,๐๐๐ ที่มีหมายเลขแสดงค่าพิกัดกริดชัดเจนพร้อมรายละเอียดเลขระวางและแสดงรูปแปลงตามแบบ ปชช. ๒ (เจ้าหน้าที่กรมป่าไม้ลงนามกำกับด้วย)\*\*

๑๑.๒ แผนที่แสดงขอบเขตป่าชุมชนบนแผนที่ภาพถ่ายออร์โธรีโธสิคเชิงเลข (เจ้าหน้าที่กรมป่าไม้ลงนามกำกับด้วย)\*\*

๑๒. ผู้เขียนโครงการ

(ลงชื่อ)  ผู้เขียนโครงการ \*

(นายสุวิทย์ ภู่อายุ)

ตำแหน่ง 

(ลงชื่อ)  ผู้แนะนำ/ร่วมเขียนโครงการ\*\*

(นายไชยา กล้ายดิ่ง)

(เจ้าพนักงานป่าไม้อาวุโส)

ตำแหน่ง .....

๑๓. ความคิดเห็นของนายกองค์กรปกครองส่วนท้องถิ่น

เห็นควรดำเนินการ .....

ความคิดเห็นอื่นๆ .....

(ลงชื่อ) 

(นายจำนงค์ พงษ์ชนะ)

ตำแหน่ง นายกเทศมนตรีตำบลสาวะถี

๑๔. ความคิดเห็นของนายอำเภอ

- เห็นควรดำเนินการ.....
- ความคิดเห็นอื่นๆ .....

(ลงชื่อ) .....  
 (นายอัครชัย อุ่นเจริญ)  
 นายอำเภอเมืองขอนแก่น  
 ตำแหน่ง .....

๑๕. ความคิดเห็นของผู้ว่าราชการจังหวัดหรือหัวหน้าหน่วยงานที่กำกับดูแลพื้นที่ในแต่ละกรณี\*\*\*

- เห็นชอบให้ดำเนินการ.....
- ความคิดเห็นอื่นๆ .....

(ลงชื่อ) .....  
 (นายสมศักดิ์ จังตระกุล)  
 ผู้ว่าราชการจังหวัดขอนแก่น  
 ตำแหน่ง .....

๑๖. ผู้ตรวจสอบโครงการ

(ลงชื่อ) ..... ผู้ตรวจสอบโครงการ .....  
 (นายสรวิศ สุโพธิ์)  
 ตำแหน่ง .....  
 เจ้าหน้าที่ผู้อำนวยการส่วนจัดการป่าชุมชน

(นายพิชัย เอกศิริพงษ์)  
 ผู้อำนวยการส่วนส่งเสริมการปลูกป่าชุมชน

๑๗. ผู้เสนอโครงการ

(ลงชื่อ) ..... ผู้เสนอโครงการ .....  
 (นายวุฒิชัย พิรุณสุนทร)  
 ตำแหน่ง .....  
 นักวิชาการป่าไม้ชำนาญการพิเศษ รักษาราชการแทน ผู้อำนวยการสำนักจัดการทรัพยากรป่าไม้ที่ ๑ รักษาราชการแทนผู้อำนวยการสำนักจัดการป่าชุมชน

(นายพิชัย เอกศิริพงษ์)  
 นักวิชาการป่าไม้ชำนาญการพิเศษ

๑๘. ผู้อนุมัติโครงการ

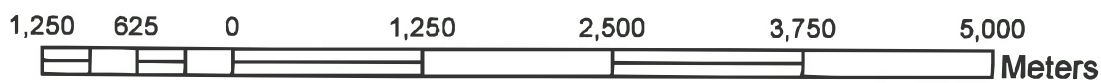
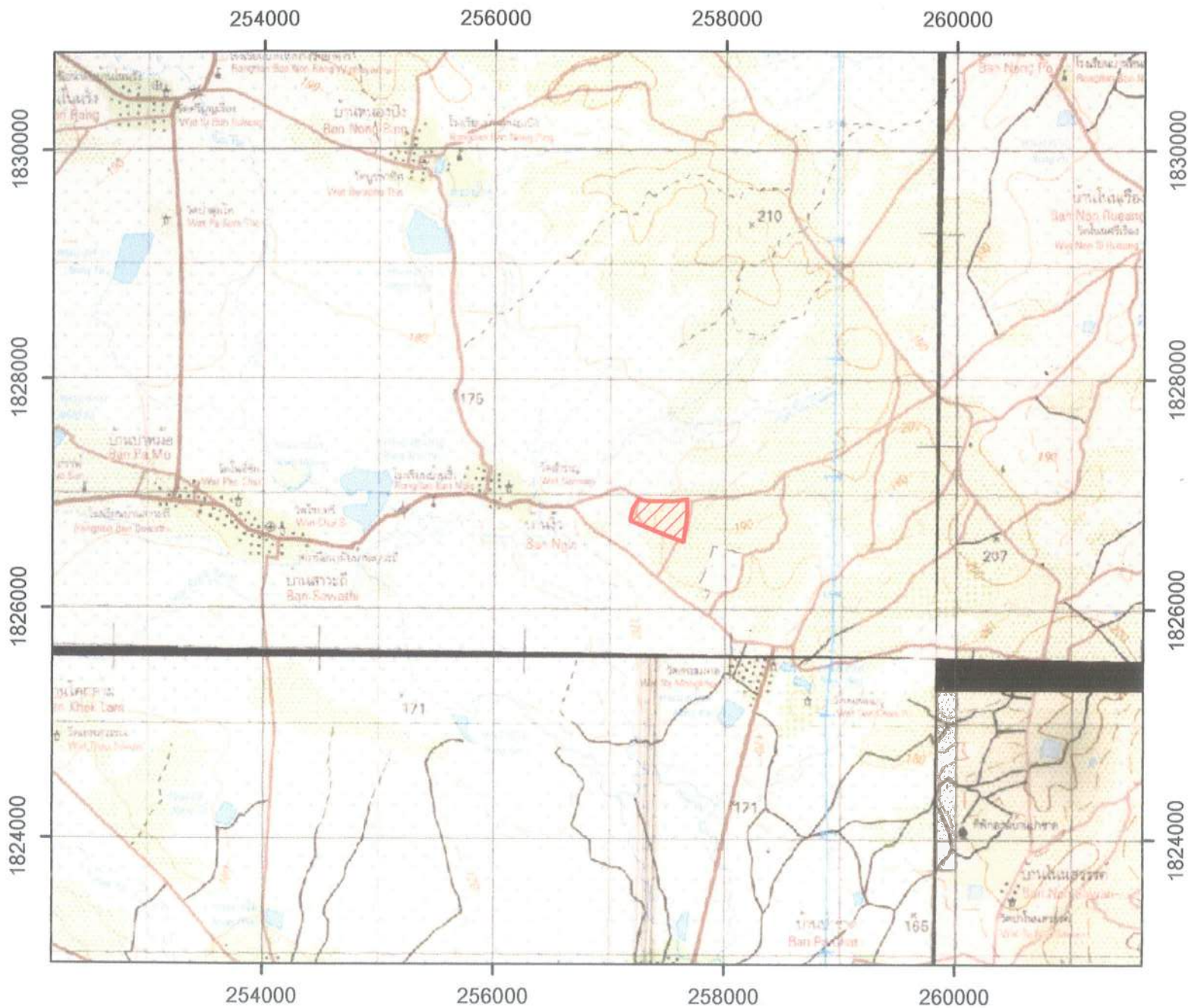
(ลงชื่อ) ..... ผู้อนุมัติโครงการ .....  
 (นายจรศักดิ์ นิ่มตะวงษ์)  
 ตำแหน่ง .....  
 รองอธิบดีกรมป่าไม้  
 ปฏิบัติราชการแทนอธิบดีกรมป่าไม้

หมายเหตุ

- \* ผู้ใหญ่บ้าน/กำนัน/นายก อบต./นายกเทศมนตรี หรือประธานคณะกรรมการป่าชุมชนแล้วแต่กรณี
- \*\* ข้าราชการตั้งแต่ระดับปฏิบัติงาน หรือปฏิบัติการขึ้นไป
- \*\*\* กรณีพื้นที่อื่นๆ เสนอโครงการให้หัวหน้าหน่วยงานที่กำกับดูแลพิจารณาแล้วแต่กรณี



แผนที่แสดงพื้นที่ป่าชุมชนบ้านป่าชุมชนบ้านจิว หมู่ที่ 19  
 ตำบลลาวะถีจ.เขื่องขอนแก่น จังหวัดขอนแก่น  
 ที่ดินอันเป็นสาธารณสมบัติของแผ่นดิน ประเภทพลเมืองใช้ร่วมกัน  
 เนื้อที่ 79-2-90 ไร่



1 cm = 500 meters

แผนที่มาตราส่วน 1:50,000

ระวาง 5542III

Daum : WGS 1984 Zone 48 N

เครื่องหมายแผนที่

 ป่าชุมชนบ้านจิว

(นายวิชา ท้ายคสัง)  
 เจ้าพนักงานป่าไม้อาวุโส

