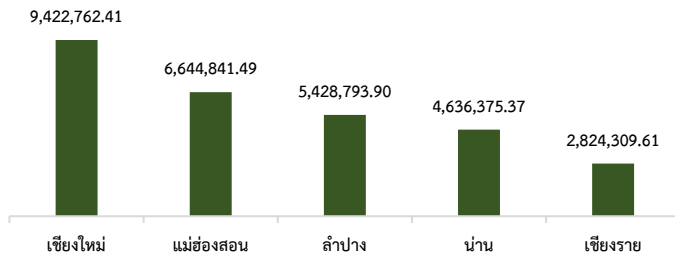
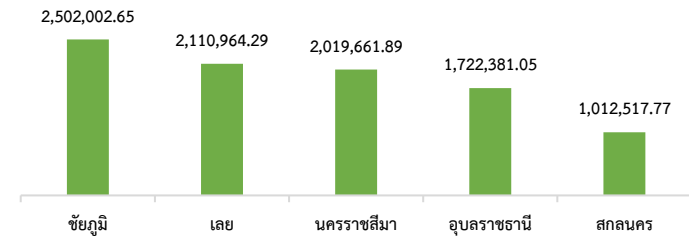


หน่วย : ไร่ Unit : Rai

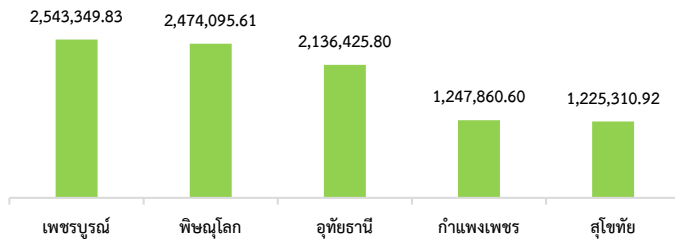
เนื้อที่ป่า Forest Area (ภาคเหนือ)



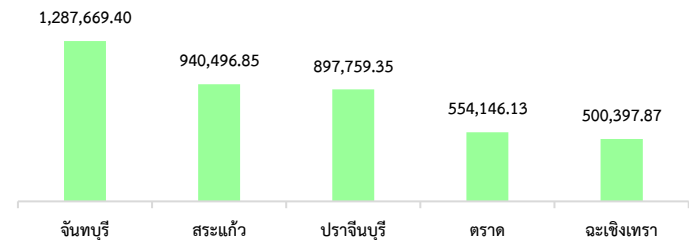
เนื้อที่ป่า Forest Area (ภาคตะวันออกเฉียงเหนือ)



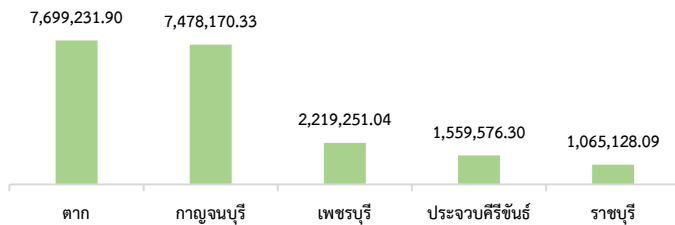
เนื้อที่ป่า Forest Area (ภาคกลาง)



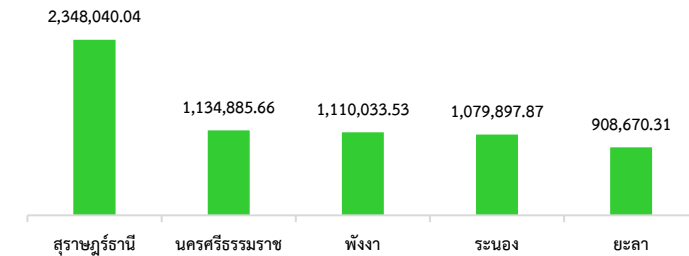
เนื้อที่ป่า Forest Area (ภาคตะวันออก)



เนื้อที่ป่า Forest Area (ภาคตะวันตก)



เนื้อที่ป่า Forest Area (ภาคใต้)



<https://dg.th/yv96f4lrus>

Power BI

กราฟที่ 2 พื้นที่ป่าไม้ แยกรายจังหวัด พ.ศ. 2567 (ยกตัวอย่าง 5 จังหวัด ของแต่ละภาคที่มีพื้นที่ป่าไม้มากที่สุด)

Graph Forest Area by Province, 2024 (Example: Top 5 Provinces in Each Region with the Largest Forest Area)