



กรมป่าไม้

ไม้มีค่า... ทางเศรษฐกิจ

เอกสารเผยแพร่ "องค์ความรู้ในการส่งเสริมการปลูกไม้มีค่าทางเศรษฐกิจ"
สำนักส่งเสริมการปลูกป่า กรมป่าไม้

รู้ก่อน...ไม้มี
ค่าทางเศรษฐกิจ
คืออะไร?

หลักประกัน
...ทางธุรกิจ?

ตัด / ขยาย /
ขนย้าย /
แปรรูป ต้อง
ทำอย่างไร?

ไม้มีค่า..
ทางเศรษฐกิจ

แนวทางการ
ปลูกไม้
เศรษฐกิจ
รูปแบบต่างๆ

ตลาดไม้
เศรษฐกิจ
ของไทย

จะเริ่มต้น...
ปลูก... ทำ
อย่างไรดี?

ไม้เศรษฐกิจที่
น่าสนใจในแต่ละ
ภาค



รู้ก่อน...

ไม้มีค่าทางเศรษฐกิจคืออะไร?

หมายถึง ไม้ยืนต้นทุกชนิด รวมถึงไม้ที่ปลูก หรือขึ้นเอง ตามธรรมชาติและอยู่นอกเขตป่าอนุรักษ์ที่มีการใช้ประโยชน์เนื้อไม้ และ/หรือ ผลิตผลอื่นที่ไม่ใช่เนื้อไม้เพื่อการค้า

ดังนั้น อาจกล่าวโดยรวมได้ว่า ไม้มีค่าทางเศรษฐกิจ เป็นไม้ที่สามารถนำมาสร้างมูลค่า หรือแปรรูปเป็นผลิตภัณฑ์อื่นๆ รวมทั้งให้ประโยชน์ทั้งทางตรงและทางอ้อมแก่ผู้ปลูก



หลักประกัน...ทางธุรกิจ?

รัฐบาลได้กำหนดให้ไม้ยืนต้นที่มีมูลค่าทางเศรษฐกิจสามารถใช้เป็นทรัพย์สินเพื่อเป็นหลักประกันทางธุรกิจได้ โดยสามารถนำมาค้ำประกันการกู้ยืมเงิน หรือขอสินเชื่อได้ โดยปัจจุบันอยู่ในระหว่างการศึกษาเพื่อพัฒนาเกณฑ์การประเมินมูลค่าต้นไม้ที่เป็นมาตรฐาน และได้รับการยอมรับ

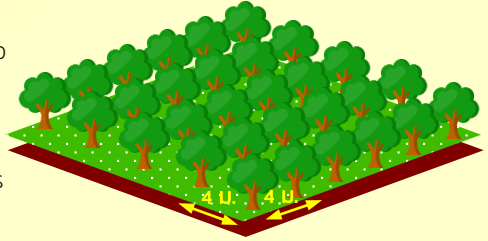


แนวทางการปลูกไม้เศรษฐกิจรูปแบบต่างๆ

หลายท่านอาจไม่ทราบ ว่าการปลูกไม้เศรษฐกิจนั้นสามารถปลูกได้หลากหลายรูปแบบ ขึ้นอยู่กับความต้องการในการใช้ประโยชน์จากไม้ และระยะเวลาในการได้รับผลตอบแทน ซึ่งต้องบูรณาการความรู้และทรัพยากรในพื้นที่ โดยขึ้นอยู่กับแนวทางหรือรูปแบบในการปลูกไม้เศรษฐกิจที่ท่านเลือกใช้ อาทิ

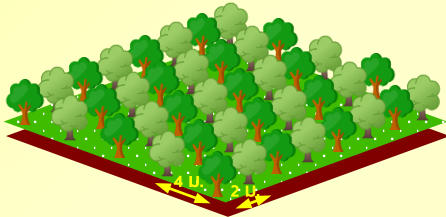
1. การปลูกแบบชนิดเดียว

เป็นการปลูกไม้ชนิดเดียวล้วน มีข้อดีคือสะดวกในการจัดการพื้นที่ตั้งแต่การเตรียมพื้นที่ การปลูก การบำรุงรักษา และการเก็บเกี่ยวผลผลิต มีค่าใช้จ่ายในการจัดการน้อยกว่าการปลูกแบบผสมผสาน แต่มีข้อเสียคือหากเกิดการระบาดของโรคแมลงจะเกิดทั้งพื้นที่ อีกทั้งไม่มีรายได้ระหว่างทางในช่วงที่รอการเก็บเกี่ยวไม้



2. การปลูกแบบผสมผสาน

เป็นการปลูกไม้หลายๆ ชนิดผสมผสานกัน เช่น ไม้รอบตัดฟันสั้น ไม้รอบตัดฟันปานกลาง และไม้รอบตัดฟันยาว ข้อดีคือจะทำให้ได้รับผลตอบแทนหลายช่วงเวลา และลดความเสี่ยงจากโรคและแมลง อีกทั้งยังทำให้พื้นที่มีความหลากหลายทางชีวภาพสูง ทั้งนี้ต้องมีการเลือกพรรณไม้ปลูกให้เหมาะสมกับปริมาณแสงที่ต้องการและเกษตรกรควรมีการจัดการที่เหมาะสม



3. การปลูกแบบวนเกษตร

เป็นการปลูกไม้หลายๆ ชนิดผสมผสานกับพืชเกษตรหรือพืชสมุนไพร ข้อดีคือได้รับผลตอบแทนในระยะสั้นจากพืชเกษตรและพืชสมุนไพร และผลตอบแทนจากไม้เศรษฐกิจในระยะปานกลางและระยะยาว ทั้งนี้ต้องมีการจัดการอย่างดีเพื่อให้ได้รับผลผลิตสม่ำเสมอทั้งจากพืชเกษตรและไม้เศรษฐกิจ



ประโยชน์จากสวนป่า



ปุ๋ยหมัก

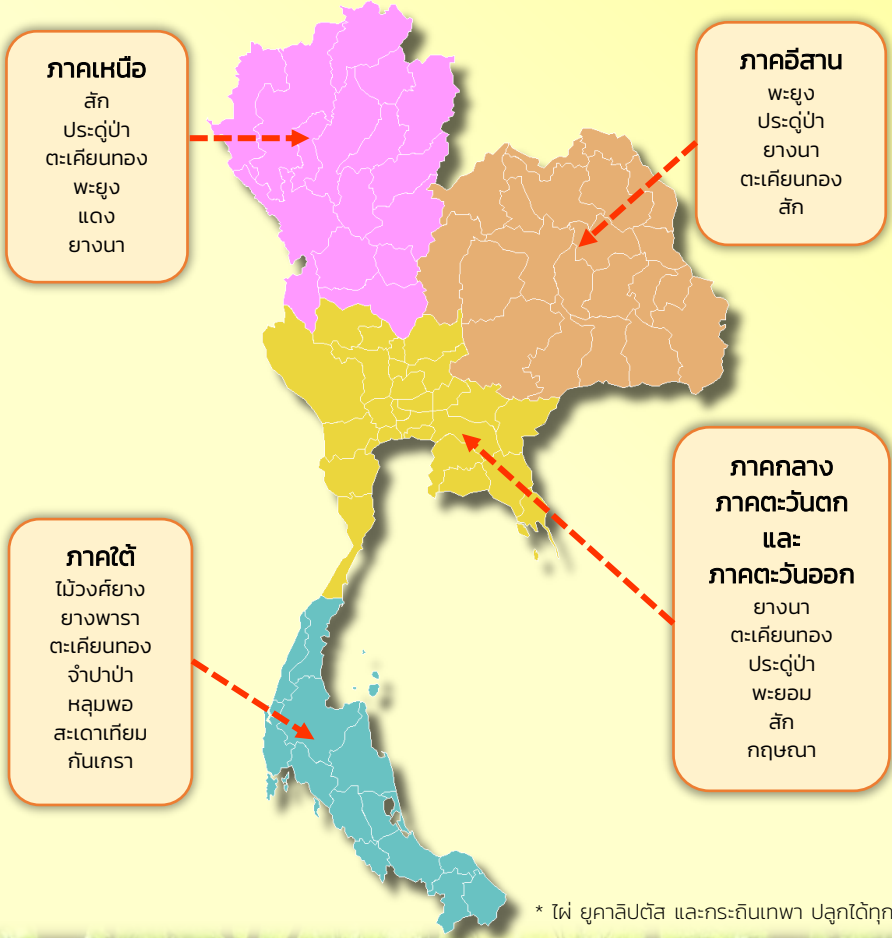


ฟืน / ถ่านไม้



เมล็ด / กล้าไม้

ไม้เศรษฐกิจที่น่าสนใจในแต่ละภาค



การปลูกไม้เศรษฐกิจ ควรคำนึงถึงความเหมาะสมด้านพื้นที่ ตลาด และระยะเวลาในการได้รับผลตอบแทน



ไม้แปรรูป / เฟอร์นิเจอร์

แหล่งอาหาร เช่น สมุนไพร เห็ด พืชผัก

จะเริ่มต้น...ปลูก...อย่างไรดี?

ปัจจุบันรัฐบาลได้แก้ไขกฎหมายโดยยกเลิกไม้หวงห้ามบนที่ดินกรรมสิทธิ์ หรือ สิทธิครอบครองตามประมวลกฎหมายที่ดิน ทำให้การปลูก การตัดไม้เศรษฐกิจเป็นเรื่องที่ง่าย ประชาชนสามารถปลูกและตัดไม้เศรษฐกิจได้เหมือนการปลูกพืชเกษตรทั่วไป

โดยสามารถติดต่อขอรับกล้าไม้จากหน่วยเพาะชำกล้าไม้ใกล้บ้านท่าน



Download ที่อยู่และเบอร์ติดต่อ
หน่วยงานเพาะชำกล้าไม้ในสังกัดกรมป่าไม้



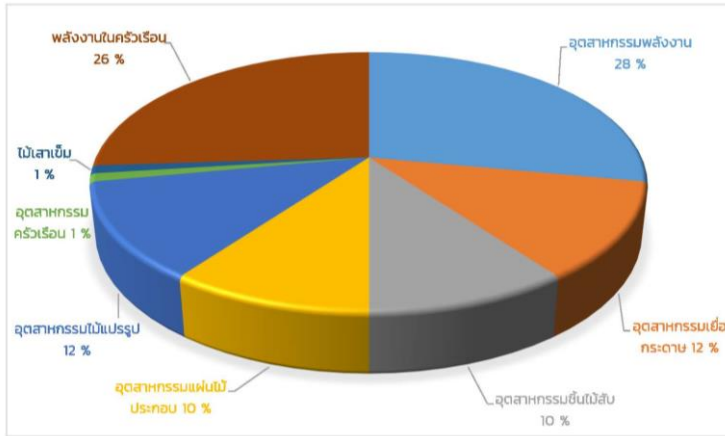
หน่วยงานเพาะชำกล้าไม้

<http://new.forest.go.th/nursery/>



ตลาดไม้เศรษฐกิจของไทย

พบว่าในปี พ.ศ. 2559 มีมูลค่าการนำเข้าไม้และผลิตภัณฑ์ไม้ทั้งสิ้นประมาณ 44,000 ล้านบาท และส่งออกไม้และผลิตภัณฑ์ไม้ทั้งสิ้นประมาณ 96,000 ล้านบาท โดยมีแนวโน้มเพิ่มขึ้นอย่างต่อเนื่อง สามารถแบ่งปริมาณการใช้ไม้ (ปริมาณ 87 ล้านลูกบาศก์เมตร) ในอุตสาหกรรมไม้ประเภทต่างๆ ดังนี้



แสดงปริมาณการใช้ไม้ในอุตสาหกรรมไม้ประเภทต่างๆ ของประเทศไทยในปี พ.ศ. 2559 ที่มา รายงานฉบับสมบูรณ์ ยุทธศาสตร์และแผนงานการส่งเสริมเศรษฐกิจแบบครบวงจร (พ.ศ.2561-2579) . กรมป่าไม้ 2560

ระยะเวลาที่ได้รับผลตอบแทนจากการปลูกไม้มีค่าทางเศรษฐกิจ

- ไม้โตเร็ว คือ ไม้รอบตัดฟันสั้น (5-15 ปี) ได้แก่ กระถินเทพา ยูคาลิปตัส กระถินณรงค์ มะฮอกกานี สะเดาเทียม สน ไซ้ เป็นต้น

<p>ปีที่ 1 กล้าไม้พันธุ์ดี ราคา 10-15 บ./กล้า เวลี่ยวันละ 50 กล้า</p>	<p>ปีที่ 2-5 ปุ๋ยหมัก 500 กก./ไร่/ปี (ราคา ก.ก.ละ 2 บาท) ถ่าน ไม้ 1 ตันทำถ่านได้ 500 ก.ก. (ราคา ก.ก.ละ 5 บาท)</p>	<p>ปีที่ 5 รอบตัดฟัน ราคาไม้ประมาณ 5,000-10,000 บาท/ไร่</p>	<p>ปีที่ 10-15 รอบตัดฟัน ราคาไม้ประมาณ 16,000 บาท/ไร่</p>
--	--	--	--

- ไม้โตช้า คือ ไม้รอบตัดฟันยาวสั้น (15-30 ปี) ได้แก่ สัก ประดู่ ชิงชันแดง มะค่าโมง ตะเคียนทอง พะยูง ยางนา เป็นต้น

<p>ปีที่ 1 กล้าไม้พันธุ์ดี ราคา 10-15 บ./กล้า เวลี่ยวันละ 50 กล้า</p>	<p>ปีที่ 2-5 ปุ๋ยหมัก 500 กก./ไร่/ปี (ราคา ก.ก.ละ 2 บาท) ถ่าน ไม้ 1 ตันทำถ่านได้ 500 ก.ก. (ราคา ก.ก.ละ 5 บาท)</p>	<p>ปีที่ 15 รอบตัดฟัน ราคาไม้ประมาณ 170,000 บาท/ไร่</p>	<p>ปีที่ 30 รอบตัดฟัน ราคาไม้ประมาณ 1,200,000 บาท/ไร่</p>
--	--	--	--

ตัด

ขาย

ขนย้าย

แปรรูป

ต้องทำอะไร?

ปัจจุบันได้มีการแก้ไขกฎหมายเกี่ยวกับการปลูกไม้มีค่าในที่ดินกรรมสิทธิ์ หรือ สิทธิครอบครองตามประมวลกฎหมายที่ดิน ทำให้มีความสะดวกมากยิ่งขึ้น โดยมีสาระสำคัญ ดังนี้



ไม้ในที่ดินกรรมสิทธิ์ หรือ สิทธิครอบครองตามประมวลกฎหมายที่ดิน ไม่เป็นไม้หวงห้าม การทำไม้ (ตัด แปรรูป ขนย้าย) ไม่ต้องขออนุญาต ทั้งนี้หากประสงค์ให้ จนท. รับรองสามารถดำเนินการได้ตามความสมัครใจ



การรับรองไม้ เพื่อการค้าการส่งออก ปัจจุบันได้กำหนดหมวดการรับรองไม้ / สิ่งประดิษฐ์ เครื่องใช้ สิ่งอื่นใดที่ทำด้วยไม้ เพิ่มเติม สามารถขอให้เจ้าหน้าที่ป่าไม้ออกใบรับรองได้



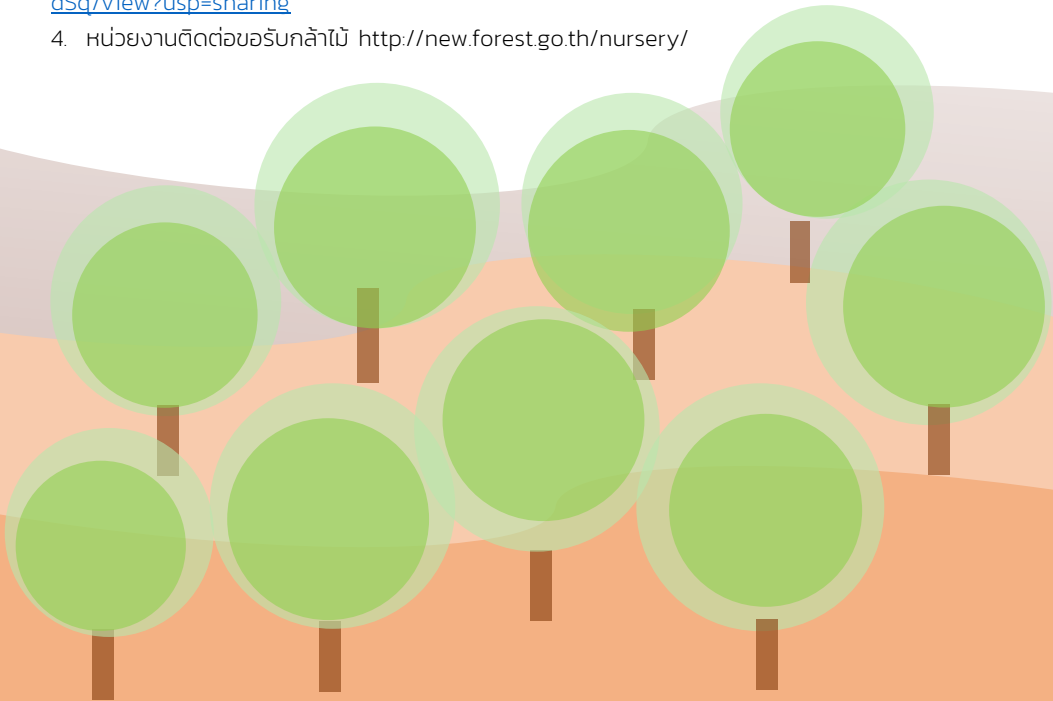
ไม้ที่ตัด หรือแปรรูปจากสวนป่าที่ได้รับการขึ้นทะเบียนสวนป่าแล้ว สามารถดำเนินการได้เลย โดยไม่เสียค่าใช้จ่ายแต่อย่างใด

เอกสารอ้างอิง

กรมป่าไม้. 2561. คู่มือการจัดการสวนป่าไม้เศรษฐกิจอย่างยั่งยืน. สำนักรับรองป่าไม้ กรมป่าไม้.
คณะวนศาสตร์. 2560. ยุทธศาสตร์และแผนงานการส่งเสริมไม้เศรษฐกิจแบบครบวงจร
(พ.ศ. 2561 – 2579). รายงานฉบับสมบูรณ์. คณะวนศาสตร์ มหาวิทยาลัยเกษตรศาสตร์.
ส่วนปลูกป่าภาคเอกชน. มปป. รัฐรอบด้านการปลูกไม้เศรษฐกิจ.
แหล่งที่มา; http://forestinfo.forest.go.th/pfd/kml-1.aspx#kml1_2, 15 พฤศจิกายน 2561.
กรมป่าไม้. มปป. กระบวนการปลูกป่าเอกชน – คู่มือสำหรับประชาชน. แหล่งที่มา;
http://www.forest.go.th/index.php?option=com_content&view=article&id=5592&lang=th,
15 พฤศจิกายน 2561.

Link ที่น่าสนใจ

1. กรมป่าไม้ <http://www.forest.go.th>
2. ส่วนปลูกป่าภาคเอกชน สำนักส่งเสริมการปลูกป่า
<http://forestinfo.forest.go.th/pfd/Default.aspx>
3. ยุทธศาสตร์และแผนงานการส่งเสริมไม้เศรษฐกิจแบบครบวงจร (พ.ศ. 2561-2579)
<https://drive.google.com/file/d/1lgkp-7Q4EDokQE1wj7Ra6-4GSloP-dSq/view?usp=sharing>
4. หน่วยงานติดต่อขอรับกล้าไม้ <http://new.forest.go.th/nursery/>



บันทึก

.....

.....

.....

.....

.....

.....

.....

.....

.....

.....

.....

.....

.....

.....

.....

.....

.....

.....

.....

.....

.....

.....

.....

.....

.....

.....



โหลดแผนพับออนไลน์



http://forestinfo.forest.go.th/pfd/eBook_Detail.aspx?id=23

CLIPS VIDEO



https://new.forest.go.th/private/valuable_wood

คณะผู้จัดทำ



กรมป่าไม้

